

Créteil, le 18 octobre 2012

COMMUNIQUE DE PRESSE

Construction d'écrans acoustiques le long de l'autoroute A4 à Saint-Maurice Circulation modifiée sur les bretelles d'accès et de sortie de l'autoroute A4, depuis et en direction de Joinville-le-Pont

En complément des écrans acoustiques de 400 m déjà réalisés en 2010 à Saint-Maurice le long de la bretelle d'accès n°4 à l'autoroute A4 en direction de Paris depuis Joinville, deux écrans de 250 m chacun vont être construits d'ici octobre 2013. Un premier écran sera construit en prolongement de l'écran de 400 m déjà réalisé, l'autre sera érigé le long de la bretelle de sortie n°4 vers Joinville de l'autoroute A4 en direction de la province.

Ces deux écrans, qui protégeront la rue du maréchal Leclerc, s'inscrivent dans le cadre de la première tranche de travaux de l'opération de renforcement des protections acoustiques le long des autoroutes A4 et A86, financée à hauteur de 19,8 M€ par la Région Île-de-France.

Pour la sécurité des usagers et des intervenants pendant les travaux :

- à partir du 18 octobre et jusqu'à fin juin 2013, **une seule voie de circulation** sera ouverte sur la **bretelle de sortie n°4 du sens Paris-Province de l'autoroute A4, en direction de Joinville.**

En outre, **la sortie Saint-Maurice sera fermée, tout comme la voie partant de la rue du Maréchal Leclerc en direction de Joinville.** Les usagers sont invités à suivre les déviations indiquées par la signalisation mise en place.

- du 25 octobre à fin octobre 2013, une seule voie de circulation sera ouverte sur la **bretelle d'accès n°4 au sens Province-Paris de l'autoroute A4**, à partir de Joinville.

Pour permettre la mise en œuvre de ces aménagements :

- la **bretelle de sortie n°4** sera **fermée à la circulation de 22h à 5h, la nuit du jeudi 18 octobre au vendredi 19 octobre 2012.** Les usagers souhaitant sortir par cette bretelle pour rejoindre Joinville **seront déviés par la bretelle de sortie n°5** en direction de Champigny-sur-Marne, puis emprunteront le boulevard de Stalingrad en

CONTACTS PRESSE :

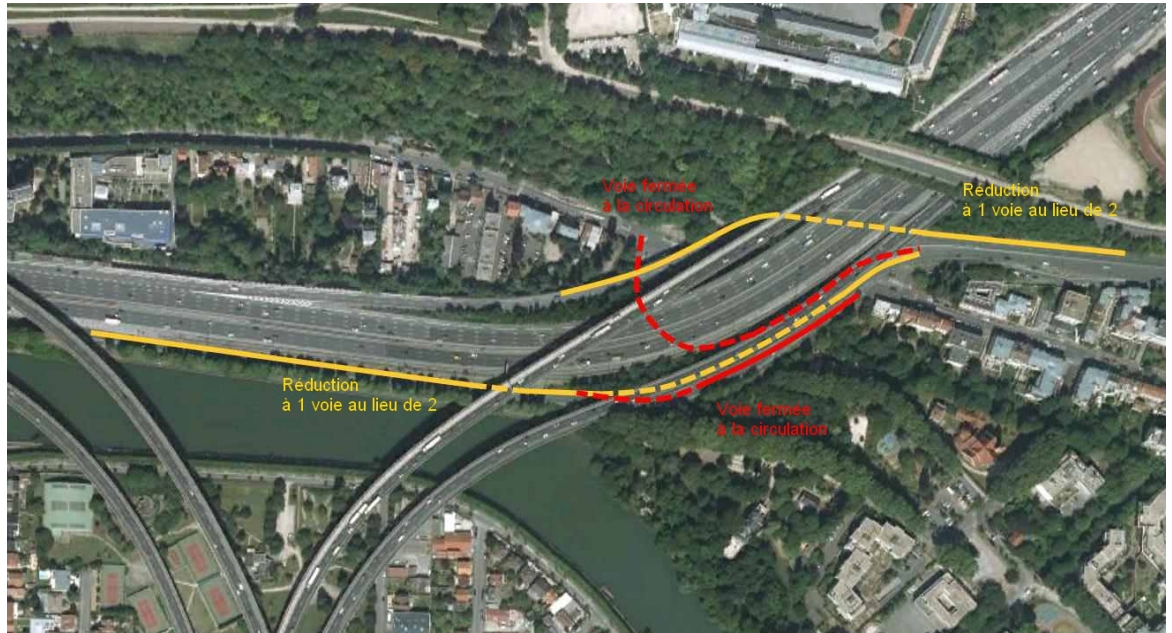
Philippe Perret
Tél. 06 64 47 97 80

Nathalie Lecomte
Tél. 01 46 76 87 82



direction de Champigny centre, avant de rejoindre l'avenue du Général de Gaulle en direction de Joinville.

- la bretelle d'accès n°4 à l'autoroute A4 sera fermée à la circulation de 22h à 5h, les nuits entre le lundi 22 octobre au soir et le vendredi 26 octobre 2012 au matin. Les usagers seront déviés par l'avenue Saint-Maurice du Valais puis la rue du Maréchal Leclerc jusqu'à la place Jean Jaurès, où ils pourront rejoindre l'autoroute via la bretelle d'accès n°3.



Les usagers sont invités à faire preuve de la plus grande prudence pendant l'ensemble de ces travaux et à respecter scrupuleusement la réglementation précisée par la signalisation mise en place.

Penser à consulter www.sytadin.fr pour préparer son déplacement.

Sur la route, être attentifs aux informations diffusées sur les panneaux à messages variables.

