

De Mai à Août 2005

Indicateur de niveau de service sur le réseau SIRIUS :

Volumes de trafic (*jours ouvrables*)

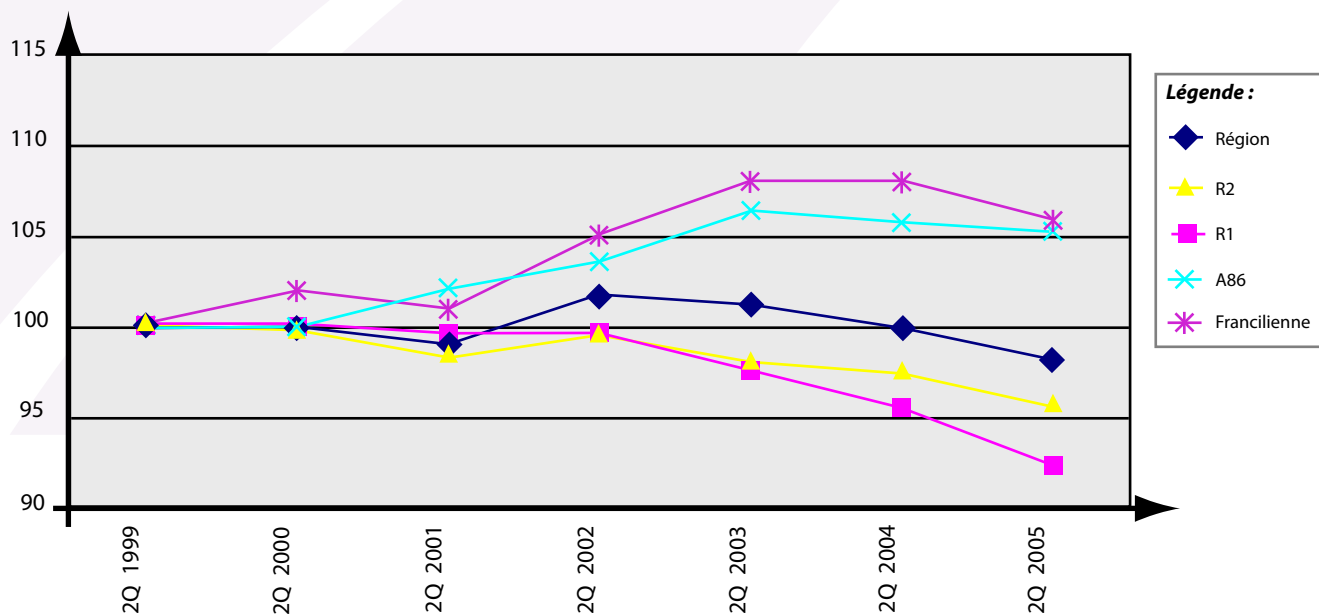
(comparaison par rapport au même quadrimestre de l'année précédente)

	6H 20H	6H 10H	10H 16H	16H 20H
Région	-1,8%	-1,6%	-1,7%	-2,1%
Radiales entre le BP et l'A86 (R1)	-3,3%	-3,7%	-2,5%	-4,0%
Radiales entre l'A86 et la Francilienne (R2)	-1,7%	-1,2%	-1,9%	-1,8%
A86	-0,5%	-0,3%	0,6%	-0,7%
Francilienne	-1,7%	-1,7%	-1,4%	-1,9%

(les évolutions sont considérées comme ascendantes ou descendantes au delà de +1% ou en deçà de -1%)

Suivi des indices de volumes de trafic

Indices quadrimestriels des volumes des volumes de trafic 6h-20h (base 100 : 2ème quadrimestre 1999)



Les volumes de trafic dans toutes les tranches, pour toutes les zones sont à la baisse. Baisse forte pour les radiales comprises entre le BP et l'A86. Baisse moins significative pour l'A86.