

De Mai à Août 2006

Indicateur de niveau de service sur le réseau SIRIUS :

Volumes de trafic (*jours ouvrables*)

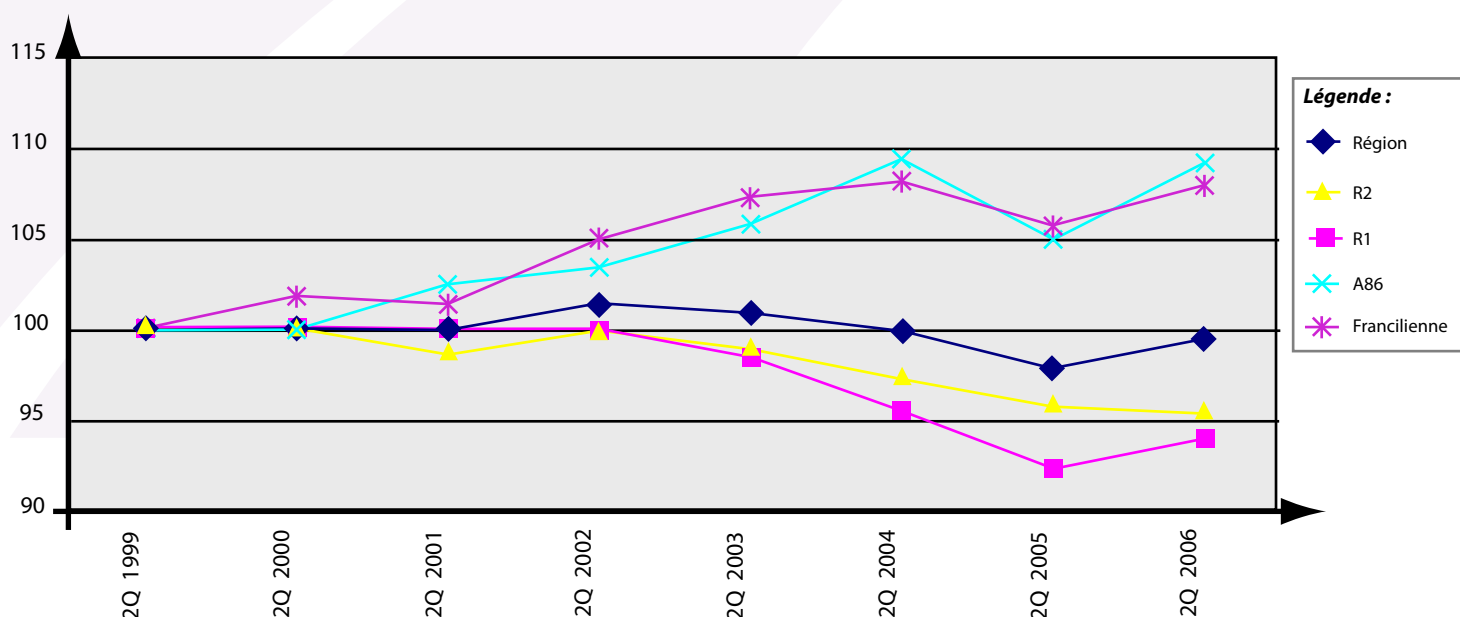
(comparaison par rapport au même quadrimestre de l'année précédente)

| | 6H 20H | 6H 10H | 10H 16H | 16H 20H |
|--|---------|--------|---------|---------|
| Région | 1,3% ↗ | 3,8% ↗ | 0,3% → | 0,4% → |
| Radiales entre le BP et l'A86 (R1) | 1,9% ↗ | 3,6% ↗ | 1,2% ↗ | 1,2% ↗ |
| Radiales entre l'A86 et la Francilienne (R2) | -0,5% → | 2,1% ↗ | -1,8% ↘ | -1,1% ↘ |
| A86 | 3,6% ↗ | 6,9% ↗ | 2,2% ↗ | 2,4% ↗ |
| Francilienne | 2,1% ↗ | 4,3% ↗ | 2,1% ↗ | 0,7% → |

(les évolutions sont considérées comme ascendantes ou descendantes au delà de +1% ou en deçà de -1%)

Suivi des indices de volumes de trafic

Indices quadrimestriels des volumes des volumes de trafic 6h-20h (base 100 : 1er quadrimestre 1999)



La Région dans son ensemble présente une augmentation de ses volumes de trafic (fortes croissances pour l'A86 et la Francilienne). Les radiales comprises entre l'A86 et la Francilienne sont les seules à afficher des baisses de volumes de trafic dans plusieurs tranches horaires.