

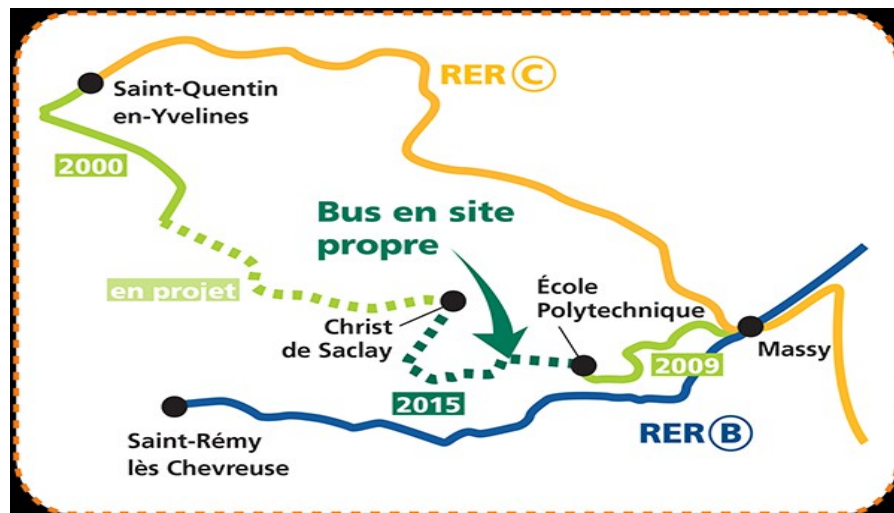
Créteil, le 15 septembre 2014

COMMUNIQUE DE PRESSE

Construction du pont traversant la RN 118 pour le bus express entre Massy et Saint-Quentin-en-Yvelines

Fermeture de la RN 118 des Ulis à Bièvres les nuits en semaine du 15 septembre au 03 octobre 2014

Pour la construction par le STIF du site réservé à la ligne de bus express qui relie Massy à Saint-Quentin-en-Yvelines, un pont franchissant la RN118 doit être édifié dans le cadre des travaux concernant la section de 6,7 km reliant l'École Polytechnique au Christ de Saclay (www.bus-express-91-06.fr).



© www.bus-express-91-06.fr

Pour la sécurité des intervenants et des usagers pendant les travaux de construction du tablier du pont, la RN118 doit être libérée de toute circulation. Compte tenu des niveaux de trafic sur la RN118, cette disposition ne peut être mise en œuvre que de nuit, de 21h00 à 05h30, en semaine (du lundi soir au vendredi matin). Ainsi :

- **les nuits du 15 au 19 septembre 2014** (semaine 38) **et du 22 au 26 septembre 2014** (semaine 39), **le sens province-Paris de la RN118 est fermé à la circulation entre les Ulis et Bièvres.**

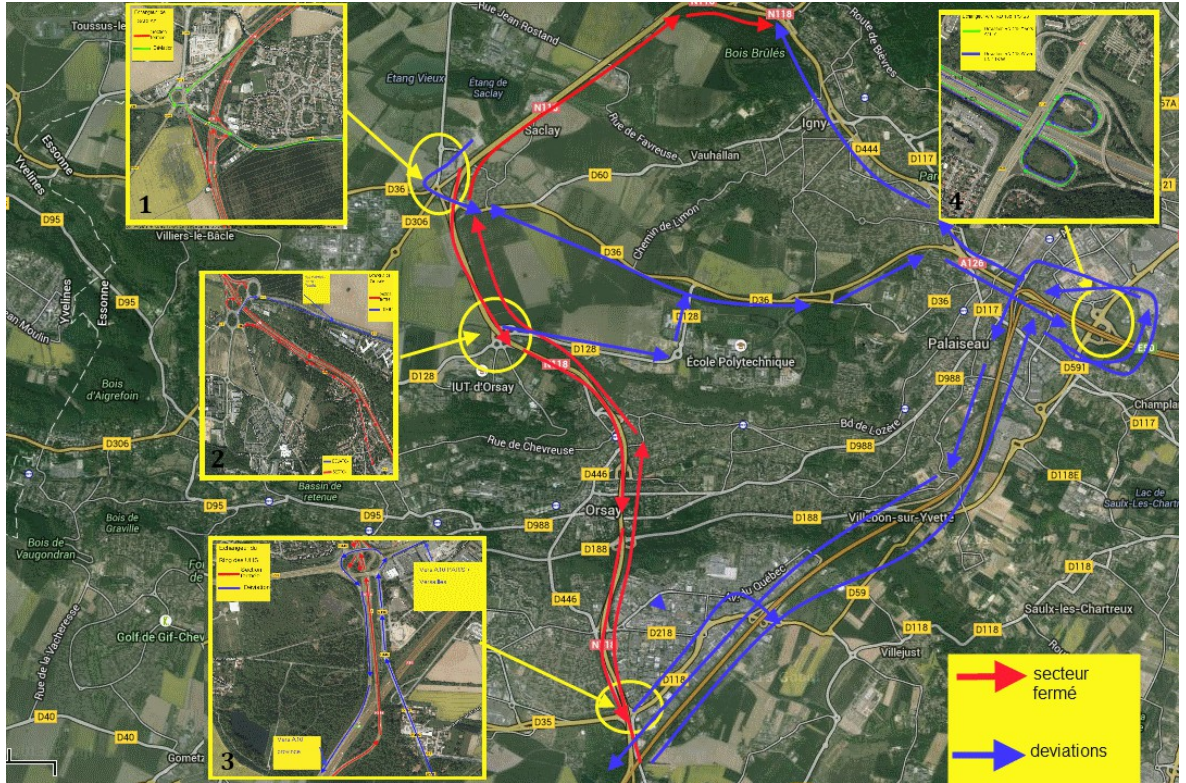
CONTACT PRESSE :

Robin LEROY
Tél. 01 46 76 87 80

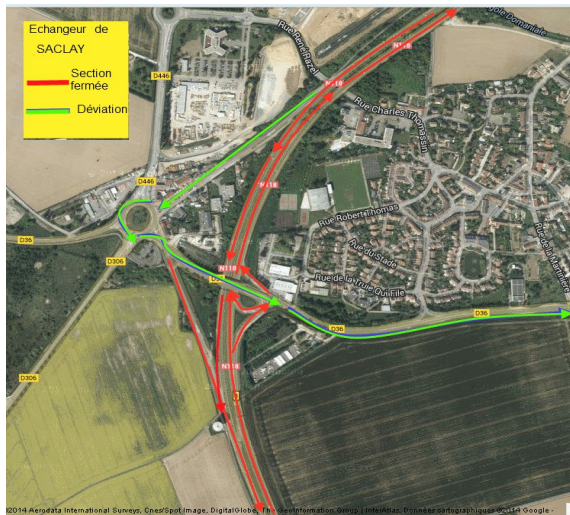
Catherine TRUFFAULT
Tél. 01 46 76 88 08

Les usagers du sens province-Paris sont déviés par l'autoroute A10 à partir des Ulis ;

- les nuits du 15 au 19 septembre 2014 (semaine 38), du 22 au 26 septembre 2014 (semaine 39) et du 29 septembre au 03 octobre 2014 (semaine 40), le sens Paris-province de la RN118 est fermé à la circulation entre Saclay et les Ulis. Les usagers sont déviés par l'autoroute A10 à partir de Saclay via la RD36 et l'autoroute A126.



Plan de synthèse des secteurs fermés à la circulation et déviations associées

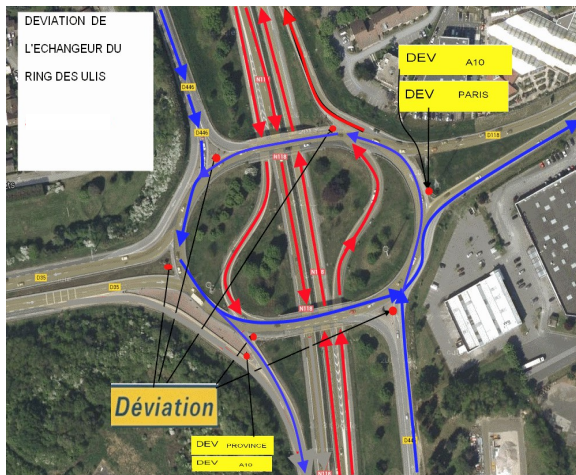


Déviation 1: Échangeur de Saclay

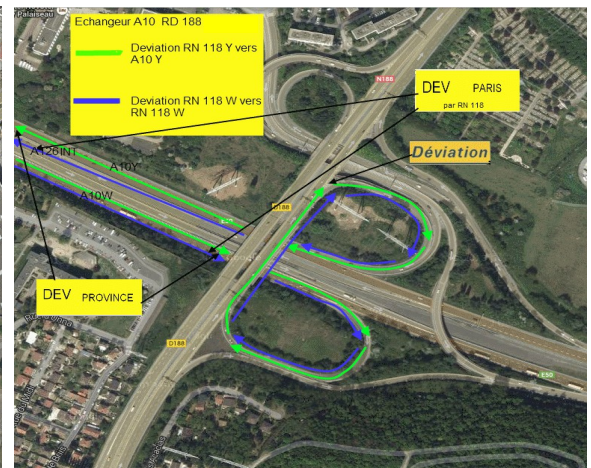


Déviation 2: Échangeur de Corbeville





Déviations 3: "Ring" des Ulis



Déviations 4: Échangeur A10/RD188 à Champlan

Afin d'optimiser l'impact sur les conditions de circulation, **la RN104 intérieure (sens A6 vers A10) est fermée à la circulation de Linas à l'autoroute A10 (au niveau des Ulis), les nuits (de 21h00 à 05h30) du 22 au 26 septembre 2014 (semaine 39), pour la poursuite des travaux d'aménagement de l'échangeur de Courtaboeuf.**

Les usagers en provenance d'Évry sont déviés sur la RN20 à partir de Linas. Les usagers des réseaux connexes sont déviés vers l'autoroute A10 au niveau du « ring » des Ulis par la RD3 puis la RN446.

Pendant l'ensemble de ces travaux, les usagers sont invités à la plus grande prudence en respectant scrupuleusement la réglementation précisée par la signalisation mise en place pour leur sécurité et celle des intervenants.

Avant de partir, les usagers peuvent consulter sytaadin.fr.

Pendant leurs déplacements, les usagers sont invités à être attentifs aux informations diffusées sur les panneaux à messages variables (PMV) et à écouter France Bleu Île-de-France sur 107.1. Les alertes Sytadin sont relayées sur Twitter (@sytaadin).

