

Le projet en bref

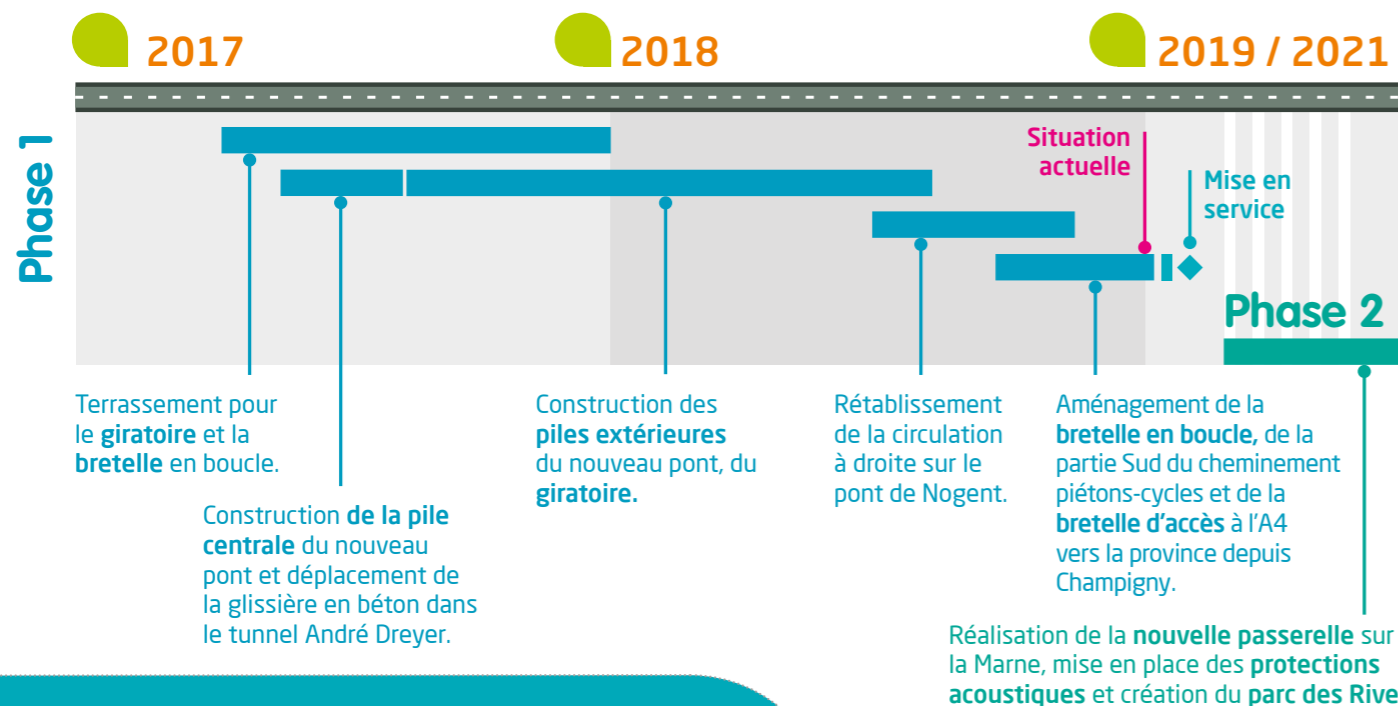


Coût des travaux
48M€

L'aménagement du pont de Nogent est inscrit dans le contrat de plan État-Région (CPER) 2015/2020, réparti comme suit :

20,8 M€ État
20,8 M€ Région Île-de-France
6,4 M€ Département du Val-de-Marne

Le calendrier



P A R I S M A G - crédits photos : DIRIF - Ne pas jeter sur la voie publique



Nouvelle bretelle d'entrée sur l'A4 vers Paris



LE NOUVEL AMÉNAGEMENT EN PARTIE OUVERT

Deux grandes étapes de l'aménagement du Pont de Nogent ont été franchies ces derniers mois. La plus marquante étant la modification de la circulation sur le Pont. Finis les croisements « à l'indonésienne » depuis le mois d'août, on roule à droite sur le pont !

Et depuis le 1^{er} octobre, les usagers en provenance de Champigny accèdent à l'autoroute A4 vers Paris directement en empruntant le pont mis en place en avril dernier.

Les opérations routières se concentrent maintenant au niveau de la réalisation de la bretelle en boucle d'accès à l'autoroute A4 vers la Province depuis Nogent-sur-Marne.

Pour les piétons et les cycles, un grand pas en avant va également être franchi avec la mise en service en janvier de la passerelle paysagère. Sécurité et confort garantis !



Intégration de la passerelle dans l'environnement routier

UNE PASSERELLE PAYSAGÈRE POUR LES CIRCULATIONS DOUCES

Afin de favoriser les circulations douces entre Nogent et Champigny, et de faciliter les accès au Parc du Tremblay, une passerelle paysagère permet de franchir en toute sécurité les voies du nouvel aménagement routier côté Champigny-sur-Marne. Surplombant les voies et longue de

75 m, elle offre aux piétons et aux cycles un **cheminement dédié et sécurisé**. Sa pente douce la rend **accessible aux personnes à mobilité réduite**. À terme, la continuité du cheminement doux sera réalisée afin d'offrir une meilleure accessibilité aux équipements de loisirs (parc

interdépartemental du Tremblay, piscine et port de plaisance de Nogent) et contribuer à la valorisation des bords de Marne.

Une nouvelle entrée directe au parc du Tremblay depuis la passerelle a également été créée.

LA BRETELLE EN BOUCLE PREND FORME

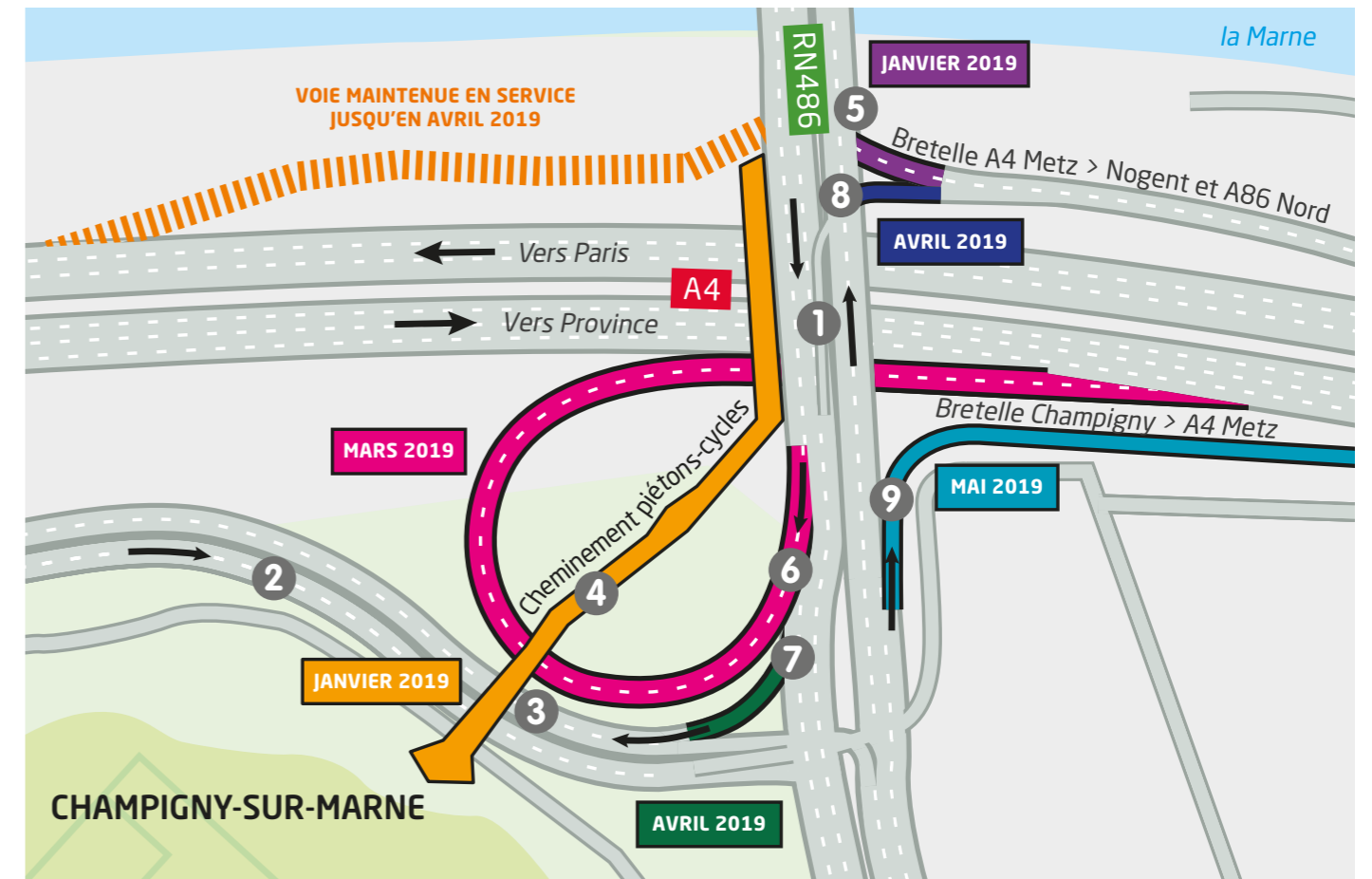
Dernière grande étape de l'aménagement du pont, la réalisation de la bretelle en boucle permettant l'accès à l'autoroute A4 depuis Nogent-sur-Marne vers la province avance. Cet ouvrage a nécessité des travaux de terrassement et de génie civil importants. Il s'agissait en effet de renforcer la structure souterraine de la future bretelle et de lui assurer une protection hermétique contre les eaux d'infiltration de la Marne. Cette étape ayant été franchie cet automne, le chantier entre maintenant dans la phase de **préparation de la chaussée**.



Avant la pose de l'enrobé, il faut en effet réaliser les différentes couches inférieures, qui constituent la structure de la future route. Une fois la couche d'enrobé posée, et avant de pouvoir mettre en service la voie, les marquages routiers et la pose de la signalisation et du mobilier urbain devront être réalisés.

POINT D'ÉTAPE

Tout au long des opérations d'aménagement, et afin d'assurer les meilleures conditions de circulation possibles, les nouvelles voies de circulation sont ouvertes au fur et à mesure de l'avancement des travaux.



Ainsi **trois grandes étapes** ont déjà été franchies ces derniers mois :

- 1 la circulation a été remise à droite sur le pont de la RN486 franchissant l'A4, ce qui améliore déjà l'écoulement du trafic,
- 2 la nouvelle bretelle de sortie en provenance de Paris est ouverte,
- 3 la nouvelle bretelle d'entrée sur l'autoroute A4 vers Créteil et Paris depuis Champigny-sur-Marne est ouverte, avec la mise en service du nouveau pont sur l'A4 posé fin avril 2018.

Deux nouveaux aménagements importants seront mis en service en janvier 2019 :

- 4 la partie Sud du cheminement piétons-cycles, avec notamment la passerelle paysagère qui permettra une traversée sécurisée des nouvelles bretelles par ces usagers,
- 5 l'élargissement de la voie qui facilitera le passage des poids lourds et permettra ainsi la circulation effective sur 2 voies de circulation pour les usagers arrivant de l'Est par l'A4 et se dirigeant vers le Nord via l'A86.

Les autres aménagements seront mis en service progressivement jusqu'en mai 2019. Ainsi, initialement prévue fin 2018, la mise en service de la bretelle directe entre le Nord et l'Est 6 doit être reportée en mars 2019 en raison notamment de venues d'eau dans le sous-sol. À la suite, le nouvel accès à l'A4 vers Paris et Créteil en provenance du Nord 7 sera ouvert en avril 2019. L'ancienne bretelle d'entrée sur l'A4 vers Paris et Créteil restera donc ouverte jusqu'à cette date.

Enfin les travaux concernant les mouvements entre le Sud et l'Est sont également décalés. Le tourne-à-gauche vers Champigny au bout de la bretelle de sortie depuis l'Est 8 sera réouvert en avril 2019. Et la bretelle vers l'Est en provenance de Champigny 9 sera en travaux en avril et mai 2019, elle restera toujours ouverte à la circulation.