

Les indicateurs du trafic routier d'Ile-de-France en 2010

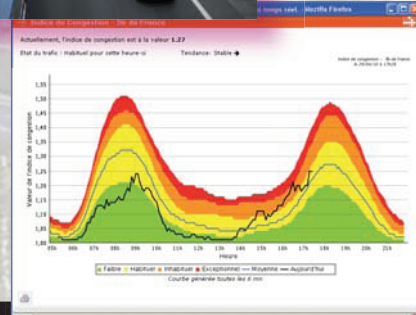
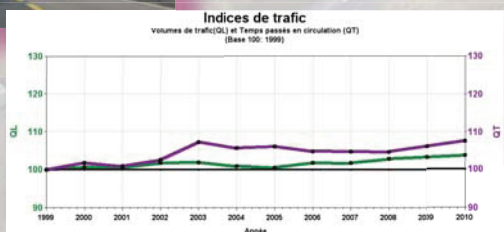
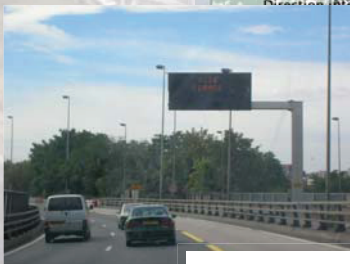
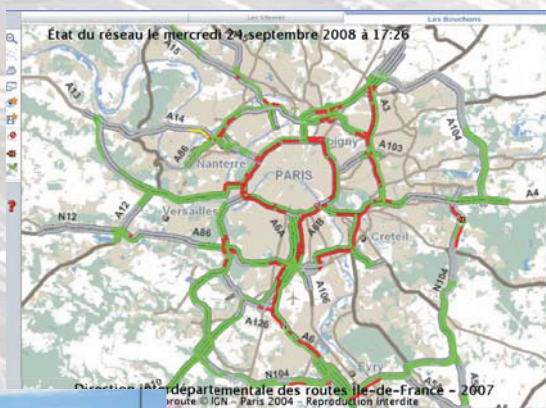


TABLE DES MATIERES

Préambule

Page 1 à 2

Indicateurs

- Réseau et évènements marquants Page 3
- Annuel 2010 Page 4 à 6
- 1er quadrimestre: Janvier à Avril 2010 Page 7 à 9
- 2ème quadrimestre: Mai à Août 2010 Page 10 à 12
- 3ème quadrimestre: Septembre à Décembre 2010 Page 13 à 15

Cartes des vitesses moyennes en 2010

attention : contrairement aux années précédentes, ces cartes sont réalisées uniquement à partir des données des jours ouvrés hors vacances scolaires, ce qui empêche toute comparaison

HPM

- Tranche 6H / 7H Page 16
- Tranche 7H / 8H Page 17
- Tranche 8H / 9H Page 18
- Tranche 9H / 10H Page 19
- Heure de pointe du matin Page 20

HPS

- Tranche 16H / 17H Page 21
- Tranche 17H / 18H Page 22
- Tranche 18H / 19H Page 23
- Tranche 19H / 20H Page 24
- Heure de pointe du soir Page 25

L'unité observatoire et ingénierie du trafic

Les statistiques suivantes sont produites par l'Unité Observatoire et Ingénierie du Trafic (UOIT). L'unité se situe au sein du Service de l'Exploitation et de l'Entretien du Réseau (SEER) de la Direction des Routes Ile-de-France (DiRIF), au Département de l'Exploitation et des Technologies (DET).

Les productions de l'unité (recensement du trafic journalier moyen, carte interactive, comptages horaires ...) sont disponibles sur le site internet de la DiRIF : www.dir.ile-de-france.developpement-durable.gouv.fr (rubrique : Le réseau en chiffres). Vous pouvez également nous contacter en écrivant à l'adresse suivante : uoit.dirif@developpement-durable.gouv.fr.

Les indicateurs 2009/2010

Les indicateurs suivants traduisent l'évolution du trafic sur le réseau des voies rapides urbaines d'Ile-de-France pour l'année N (2010) par rapport à l'année N-1 (2009). Ce raisonnement s'effectue donc uniquement en terme de pourcentage d'écart d'une année sur l'autre. Ce choix s'explique notamment par la disponibilité des données de comptage qui varie de façon plus ou moins importante dans le temps.

On compare ainsi les chiffres des stations de comptage fournissant respectivement plus de 70% de données sur les deux périodes, et dont les trafics moyens journaliers annuels (TMJA) ne sont pas écartés de plus de 10% (hormis les modifications dans le fonctionnement de l'infrastructure, de travaux le balisage d'une voie sur une période longue ...). La comparaison de chiffres « bruts » sur plusieurs années n'aurait par exemple pas de sens.

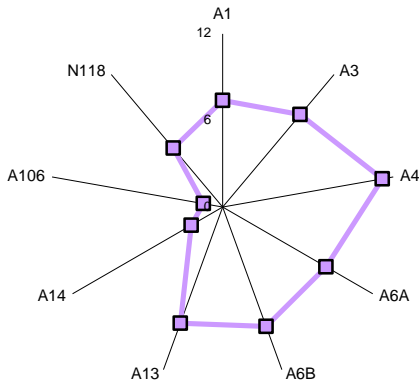
Trois indicateurs sont utilisées pour refléter le niveau de service sur le réseau SIRIUS de la région Ile-de-France :

- **La vitesse moyenne sur le réseau** : Elle s'exprime bien sûr en km/h et permet de rendre compte de la qualité du niveau de service sur le réseau.
- **Le volume de trafic (QL)**
- **Le temps passé en circulation (QT)**

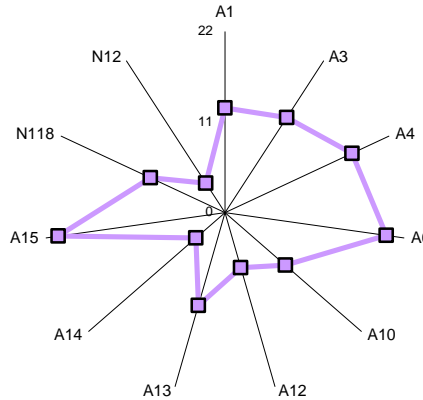
(les définitions apparaissent avec les tableaux)

Le « poids » des axes par zone en fonction de leur volume de trafic :

Radiales entre le BP et l'A86 (R1)



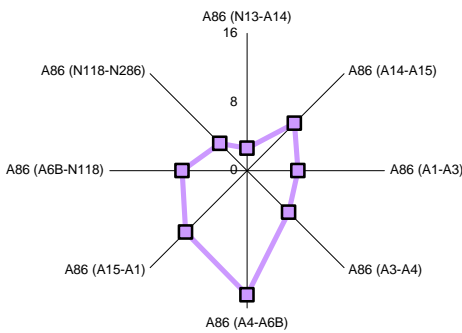
Radiales entre l'A86 et la Francilienne (R2)



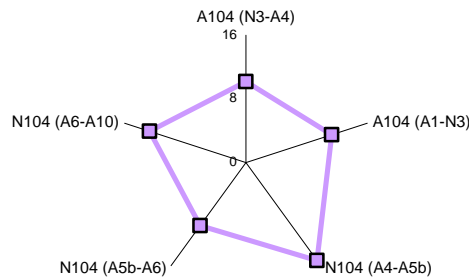
Ici, le poids des axes par zone constitue la moyenne des QL de chaque axe sur l'année. Les deux sens des axes sont pris en compte. L'échelle est en centaine de milliers de Véhicules*Km (QL/100000). Il s'agit d'une moyenne journalière sur l'année.

Attention aux échelles entre zones, elles diffèrent.

Rocade A86



Rocade la Francilienne



Explications:

Dans la zone R1, c'est l'A4 qui connaît la plus forte densité de trafic (plus de 1,1 million de véh*km), suivie de peu par l'A6B et l'A13. L'A106 clôture le classement.

Dans la zone R2, l'A15 présente les plus forts volumes de trafic (plus de 2 millions de véh*km). Puis viennent l'A6 et l'A4. La N12 connaît les volumes de trafic les plus bas.

Pour la rocade A86, les volumes de trafic les plus élevés sont sur la section A4-A6B (plus de 1,4 million de véh*km). La section de l'A86 la moins "dense" en trafic est la portion comprise entre la N13 et l'A14 (moins de 300.000 véh*km).

Pour la rocade la Francilienne, la section affichant les plus forts volumes de trafic est la N104 entre l'A4 et l'A5b (plus de 1,5 million de véh*km), les volumes les moins forts entre l'A5b et l'A6.

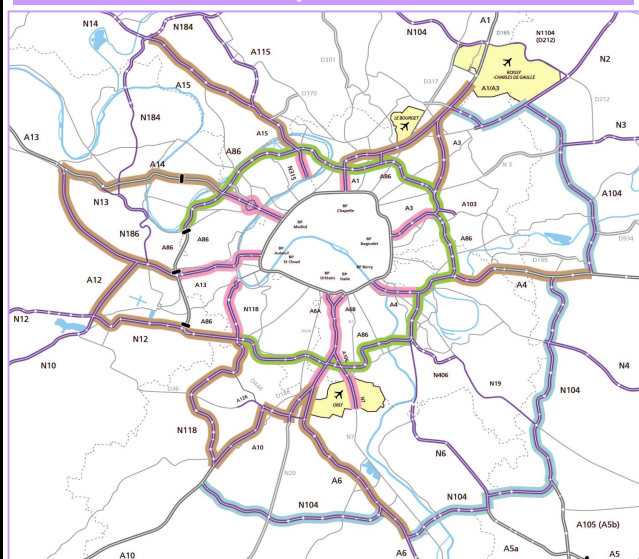
Les pages suivantes présentent :

- Le découpage du réseau en quatre zones : les radiales entre le boulevard périphérique et A86 ou « R1 », les radiales entre A86 et la francilienne ou « R2 », la rocade A86 et la rocade francilienne.
- une liste des évènements majeurs impactant notablement le trafic
- des pourcentages d'évolution de ces indicateurs, ainsi qu'un suivi des volumes de trafic depuis l'année 1999 (raisonnement en base 100). Ces données sont déclinées par an puis par quadrimestre.

Indicateurs de trafic

Année 2009-2010

Le réseau décliné en quatre zones



R1 - Les radiales entre le BP et l'A86 :

- A1 Pte la Chapelle-A86
- A3 Pte de Bagnolet-A86Nord
- A4 Pte de Bercy-A86Nogent
- A6A Pte Orleans-Wissous
- A6B Pte Italie-A10
- A13 BP-Vaucresson
- A14 Pt Neuilly-A86
- A106 Orly-A6
- N118 Pt Sevre-A86

Rociade A86

- mailles entre:
- N13-A14
 - A14-A15
 - LIAISONA1-A3
 - A3-A4
 - A4-A6B
 - A15-LIAISON A1
 - A6B-N118
 - N118-N286

R2 - Les radiales entre l'A86 et la francilienne :

- A1 A86(st denis)-Roissy
- A3 A86Nord-Roissy
- A4 A86Nogent-A104
- A6 Wissous-Francilienne
- A10 Wissous-N118
- A12 A13-N10
- A13 Vaucresson-A14
- A14 A86-A13
- A15 A86-Cergy
- N118A86-A10
- N12 A86 - A12

Rociade Francilienne

- A104**
mailles entre:
- N3-A4
 - A1-N3
- N104**
mailles entre:
- A4-A5b
 - A5b-A6
 - A6-A10

Evènements majeurs

affectant le fonctionnement du réseau en 2009/2010 *:

Non activation des voies auxiliaires sur le tronc commun A4-A86 dans les deux sens de circulation liée à un accident puis au vandalisme (depuis décembre 2009)

Travaux de couverture de l'autoroute A6b depuis janvier 2010 (incluant une fermeture totale de jour comme de nuit de l'A6b dans le sens Paris-province de mars à décembre 2010)

Modification du marquage au niveau de l'insertion de l'autoroute A1 (sens province-Paris) sur le boulevard périphérique extérieur (de février à mai 2009)

Expérimentation d'une voie dédiée aux bus et aux taxis sur l'autoroute A1, dans le sens province-Paris, tous les jours ouvrés de 7h à 10h (d'avril 2009 à février 2010)

Travaux de modernisation du tunnel du Landy sur l'autoroute A1 (balisage d'une voie de jour comme de nuit dans les deux sens de circulation depuis février 2010)

Réalisation de protections acoustiques dans le tunnel de Champigny sur l'autoroute A4 : fermeture d'une voie dans les deux sens de circulation de jour comme de nuit (en mars, avril et mai 2010)

Elargissement de la N104 à 2x3 voies entre A6 et A5 (section A6 / RD448) réalisé à l'été 2009

Travaux de couverture de l'A3 au niveau de Romainville, restriction de capacité d'une voie dans les deux sens de circulation (avril 2009 à avril 2010)

**liste non exhaustive incluant les chantiers, les expérimentations ou les aménagements susceptibles d'avoir un impact important sur l'écoulement du trafic sur le réseau (modification du nombre de voies de circulation) au cours de la période 6h-20h (et qui sont à prendre en compte dans l'analyse des indicateurs de trafic)*

Indicateurs de trafic

Année 2009 - 2010

Indicateurs de niveau de service sur le réseau SIRIUS pour la région IdF (Jours ouvrables)
(comparaison par rapport au même quadrimestre de l'année précédente)

DEFINITIONS:

Volume du trafic (QL) : En véhicules x kilomètres.

C'est la distance parcourue par l'ensemble des véhicules circulant sur le réseau pris en compte durant une période donnée.

Temps passé en circulation (QT) : En véh.x heures.

C'est le temps passé à circuler par l'ensemble des véhicules circulant sur le réseau pris en compte durant une période donnée, ici l'année.

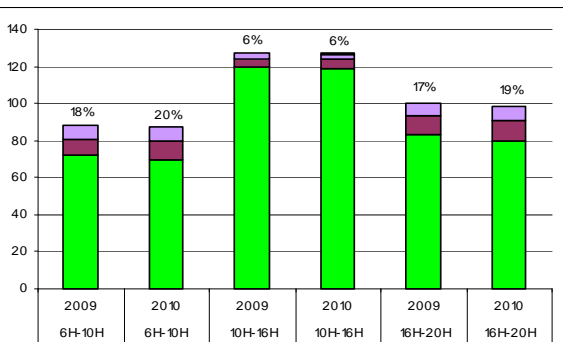
	6h-20h	6h-10h	10h-16h	16h-20h
QT	1,8% ↗	2,8% ↗	1,2% ↗	1,6% ↗
QL	-1,0% →	-1,0% →	-0,3% →	-1,8% ↘
Vitesses 2009	70,5	63,4	80,8	66,2
2010	68,6	61,1	79,6	64,0

(les évolutions sont considérées comme ascendantes ou descendantes au-delà de +1% ou en deçà de -1%, au delà de +1 km/h ou en deçà de -1 km/h pour les vitesses moyennes)

Evolutions comparées des indicateurs entre les modes fluide, ralenti et saturé

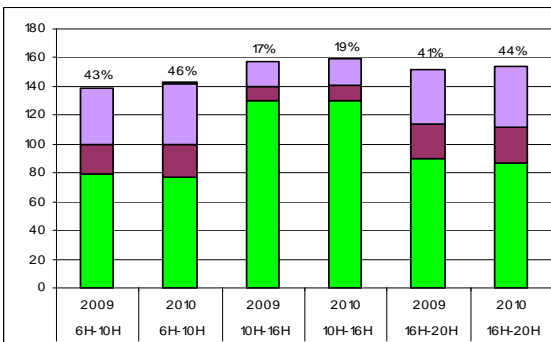
Volumes de trafic (QL)

(en centaines de milliers de Véh.*Km par jour)



Temps passés en circulation (QT)

(en milliers d'heures par jour)



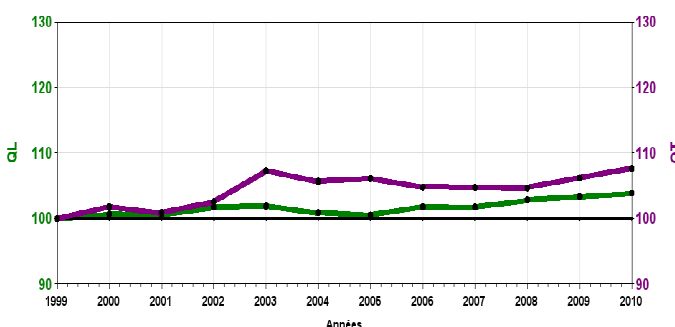
- mode fluide (vitesses > 60 Km/h)
- mode ralenti (vitesses comprises entre 30 et 60 Km/Heure)
- mode saturé (vitesses inférieures à 30 Km/Heure)
- % Pourcentage des volumes et temps passés pour V < 60 Km/h

Indices d'évolution des indicateurs QL et QT

Région IdF

Indices de trafic

Volumes de trafic(QL) et Temps passés en circulation (QT)
(Base 100: 1999)

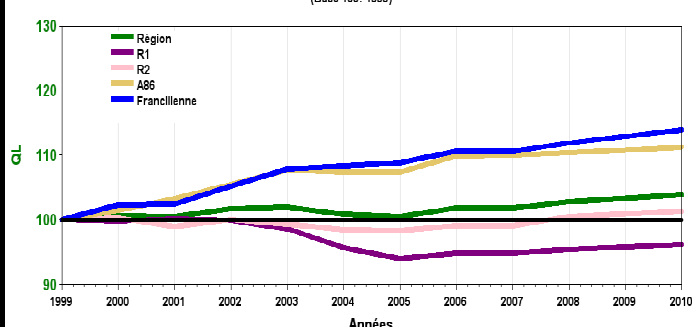


Indices d'évolution des QL

Région IdF+zones

Indices de trafic

Volumes de trafic(QL) pour la région IdF et les 4 zones
(Base 100: 1999)



Commentaires

Pour cette année 2010, la baisse du niveau de service est effective sur toutes les tranches horaires notifiées. En effet, les vitesses chutent partout et assez nettement.

Les volumes de trafic sont partout en légère baisse et les temps passés en circulation en hausse relative.

Direction des Routes Ile-de-France
Service de l'Exploitation et de l'Entretien du Réseau
Département de l'Exploitation et des Technologies
2,4,6 rue Olof Palme 94046 CRETEIL CEDEX

Directeur de la publication : David ZAMBON

Rédaction : J.F Abela - Tél : 01 41 78 73 16 / J. Buton Tél : 01 41 78 73 06



Ce document est accessible sur le site Internet

<http://www.dir.ile-de-france.developpement-durable.gouv.fr/>

rubrique "le réseau en chiffres"

Indicateurs de trafic

Année 2009-2010

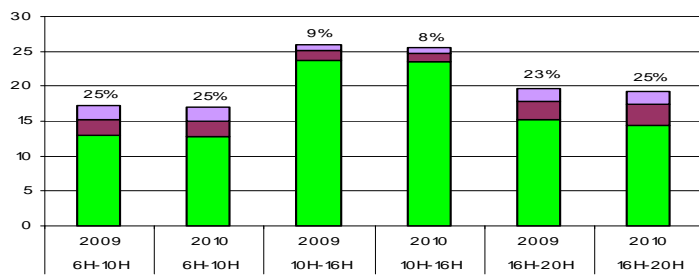
Indicateurs de niveau de service sur le réseau SIRIUS par zone (Jours ouvrables)
(comparaison par rapport au même quadrimestre de l'année précédente)

Radiales entre le BP et l'A86

		6h-20h	6h-10h	10h-16h	16h-20h
QT		-1,5% ↘	0,1% →	-3,7% ↘	-0,8% →
QL		-1,7% ↘	-1,1% ↘	-1,6% ↘	-2,3% ↘
Vit.	2009	63,2 →	55,3 →	74,1 ↗	66,2 ↘
	2010	63,1 →	54,7 →	75,7 ↗	64,0 ↘

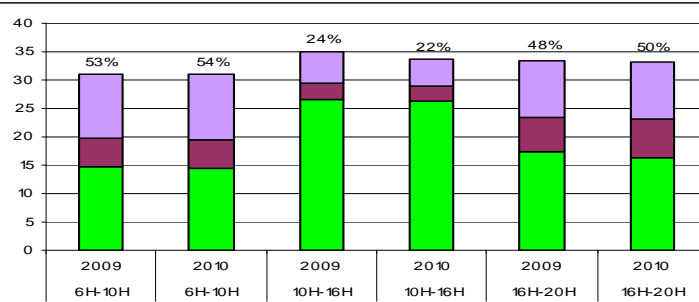
Volumes de trafic (QL)

(en centaines de milliers de Véh.*Km par jour)



Temps passés en circulation (QT)

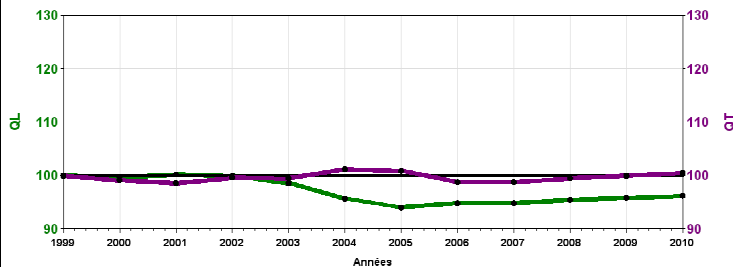
(en milliers d'heures par jour)



Indices d'évolution des indicateurs

Indices de trafic

Volumes de trafic(QL) et Temps passés en circulation (QT)
(Base 100: 1999)

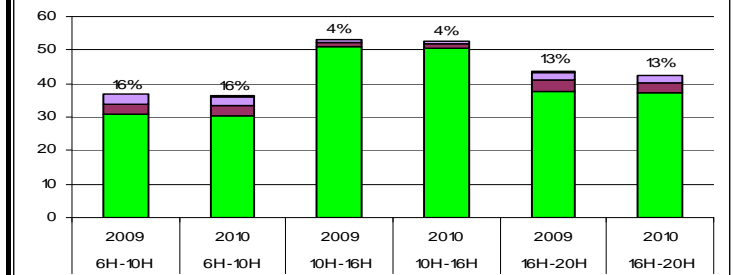


Radiales entre l'A86 et la Francilienne

		6h-20h	6h-10h	10h-16h	16h-20h
QT		-1,1% ↘	-0,3% →	-0,9% →	-2,1% ↘
QL		-1,4% ↘	-1,5% ↘	-0,8% →	-2,0% ↘
Vit.	2009	77,7 →	68,5 →	88,9 →	74,6 →
	2010	77,5 →	67,7 →	89,0 →	74,6 →

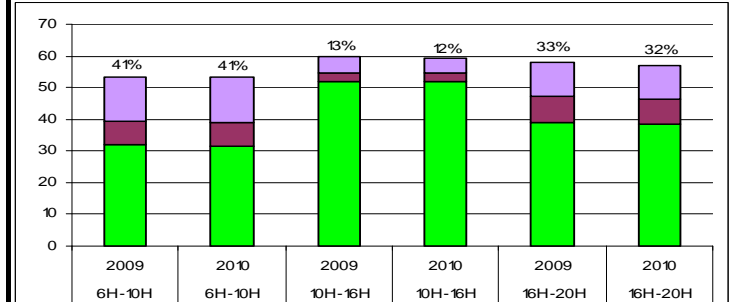
Volumes de trafic (QL)

(en centaines de milliers de Véh.*Km par jour)



Temps passés en circulation (QT)

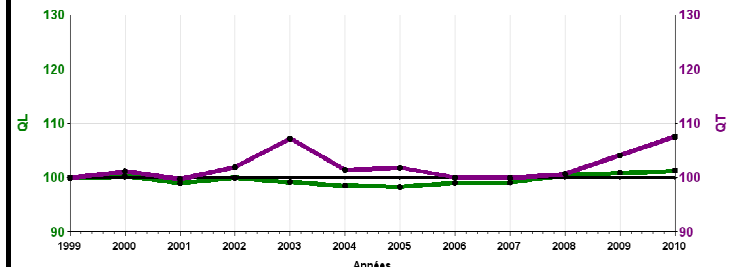
(en milliers d'heures par jour)



Indices d'évolution des indicateurs

Indices de trafic

Volumes de trafic(QL) et Temps passés en circulation (QT)
(Base 100: 1999)



Commentaires

Toutes les radiales du réseau présentent des tendances similaires: baisse des volumes de trafic et des temps passés en circulation. Les vitesses affichent une relative stabilité, exceptions faites pour les radiales entre le BP et l'A86 où la tendance est à la hausse pour la tranche 10h-16h et à la baisse pour la tranche 16h-20h.

Indicateurs de trafic

Année 2009-2010

Indicateurs de niveau de service sur le réseau SIRIUS par zone (Jours ouvrables)
(comparaison par rapport au même quadrimestre de l'année précédente)

Rocade A86

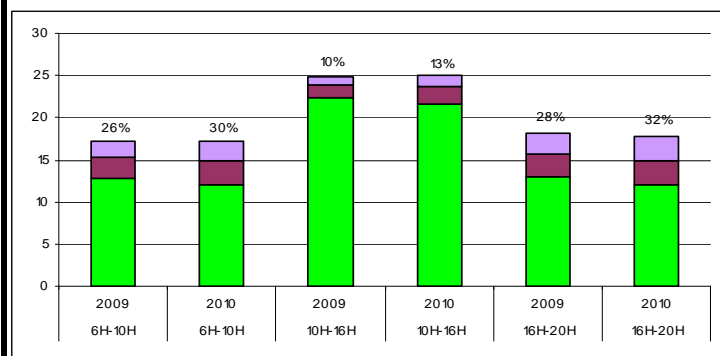
	6h-20h	6h-10h	10h-16h	16h-20h
QT	6,7% ↗	6,9% ↗	6,2% ↗	7,0% ↗
QL	-0,4% →	0,0% →	0,4% →	-1,9% ↘
Vit. 2009	58,9	54,5	70,2	51,3
2010	54,9	51,0	66,4	47,0

Francilienne

	6h-20h	6h-10h	10h-16h	16h-20h
QT	6,5% ↗	7,9% ↗	6,0% ↗	5,8% ↗
QL	0,4% →	-0,6% →	1,8% ↗	-0,4% →
Vit. 2009	79,6	74,7	85,7	77,5
2010	75,1	68,9	82,2	72,9

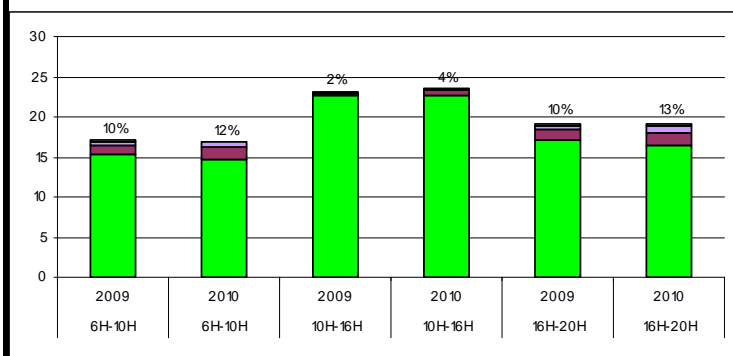
Volumes de trafic (QL)

(en centaines de milliers de Véh.*Km par jour)



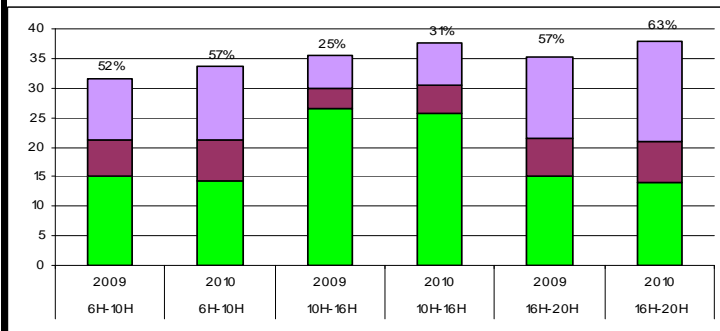
Volumes de trafic (QL)

(en centaines de milliers de Véh.*Km par jour)



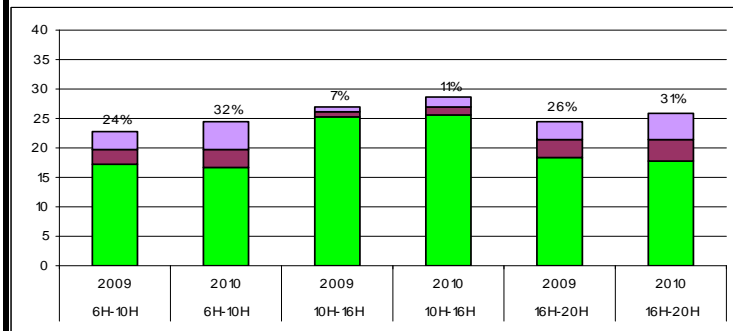
Temps passés en circulation (QT)

(en milliers d'heures par jour)



Temps passés en circulation (QT)

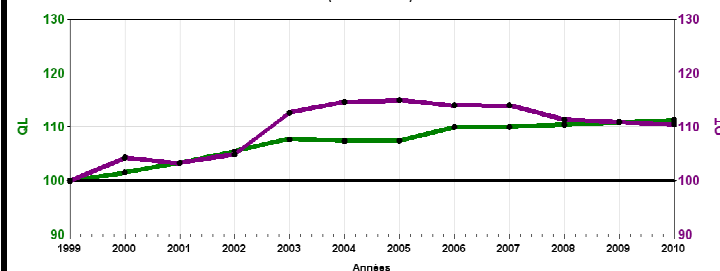
(en milliers d'heures par jour)



Indices d'évolution des indicateurs

Indices de trafic

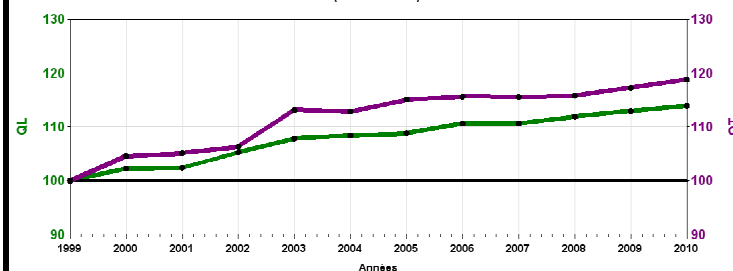
Volumes de trafic(QL) et Temps passés en circulation (QT)
(Base 100: 1999)



Indices d'évolution des indicateurs

Indices de trafic

Volumes de trafic(QL) et Temps passés en circulation (QT)
(Base 100: 1999)



Commentaires

Les rocades A86 et francilienne présentent des tendances similaires avec, partout, des chutes du niveau de service. La forte hausse des temps passés en circulation en est la conséquence.

Indicateurs de trafic

Région IdF

Janvier à Avril 2010

Indicateurs de niveau de service sur le réseau SIRIUS pour la région IdF (Jours ouvrables) (comparaison par rapport au même quadrimestre de l'année précédente)

DEFINITIONS:

Volume du trafic (QL) : En véhicules x kilomètres.

C'est la distance parcourue par l'ensemble des véhicules circulant sur le réseau pris en compte durant une période donnée.

Temps passé en circulation (QT) : En véh.x heures.

C'est le temps passé à circuler par l'ensemble des véhicules circulant sur le réseau pris en compte durant une période donnée, ici le quadrimestre.

	6h-20h	6h-10h	10h-16h	16h-20h
QT	2,9% ↗	2,6% ↗	1,8% ↗	4,2% ↗
QL	-0,3% →	0,8% →	0,1% →	-1,9% ↘
Vitesses 2009	71,5	62,0	82,7	69,1
2010	69,3	60,9	81,3	65,1

(les évolutions sont considérées comme ascendantes ou descendantes au-delà de +1% ou en deçà de -1%, au delà de +1 km/h ou en deçà de -1 km/h pour les vitesses moyennes)

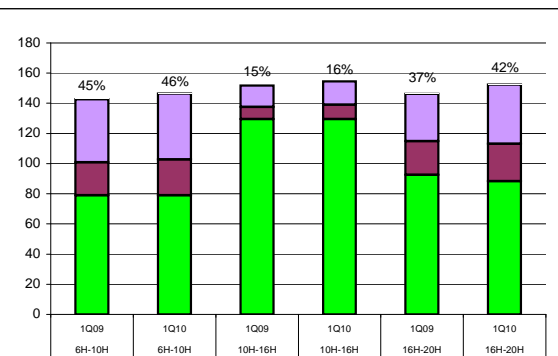
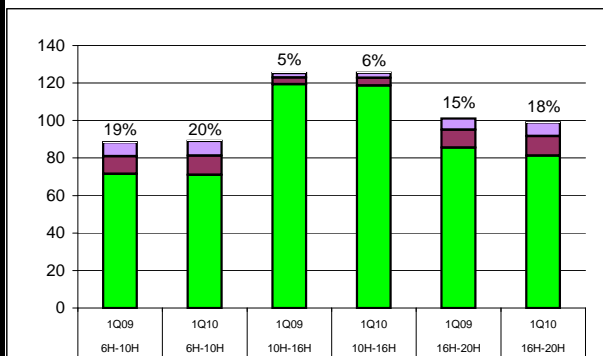
Evolutions comparées des indicateurs entre les modes fluide, ralenti et saturé

Volumes de trafic (QL)

(en centaines de milliers de Véh.*Km par jour)

Temps passés en circulation (QT)

(en milliers d'heures par jour)



- mode fluide (vitesses > 60 Km/h)
- mode ralenti (vitesses comprises entre 30 et 60 Km/Heure)
- mode saturé (vitesses inférieures à 30 Km/Heure)
- % Pourcentage des volumes et temps passés pour V < 60 Km/h

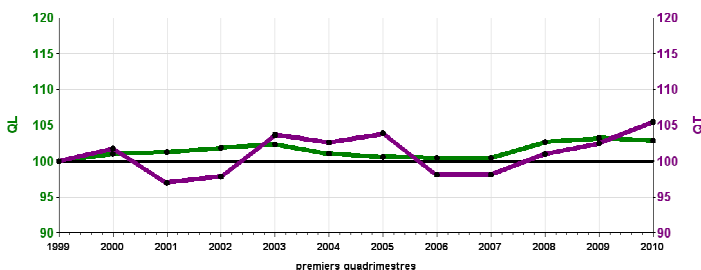
Commentaires

La dégradation du niveau de service, traduite par la baisse des vitesses sur la journée, est effective sur toutes les plages horaires (et fortement marquée dans la tranche 16h-20h). Avec la stabilité des volumes de trafic, la conséquence est la hausse du temps passé en circulation sur toutes les plages horaires.

Indices d'évolution des indicateurs QL et QT Région IdF

Indices de trafic

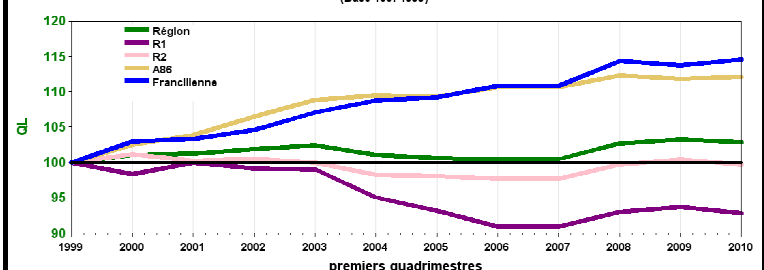
Volumes de trafic(QL) et Temps passés en circulation (QT)
(Base 100: 1999)



Indices d'évolution des QL Région IdF+zones

Indices de trafic

Volumes de trafic(QL) pour la région IdF et les 4 zones
(Base 100: 1999)



Direction des Routes Ile-de-France
Service de l'Exploitation et de l'Entretien du Réseau
Département de l'Exploitation et des Technologies
2,4,6 rue Olof Palme 94046 CRETEIL CEDEX

Directeur de la publication : David ZAMBON

Rédaction : J.F Abela - Tél : 01 41 78 73 16 / J. Buton Tél : 01 41 78 73 06



Ce document est accessible sur le site Internet

<http://www.dir.ile-de-france.developpement-durable.gouv.fr/>

rubrique "le réseau en chiffres"

Indicateurs de trafic

Les radiales

Janvier à Avril 2010

Indicateurs de niveau de service sur le réseau SIRIUS par zone (Jours ouvrables)
(comparaison par rapport au même quadrimestre de l'année précédente)

Radiales entre le BP et l'A86

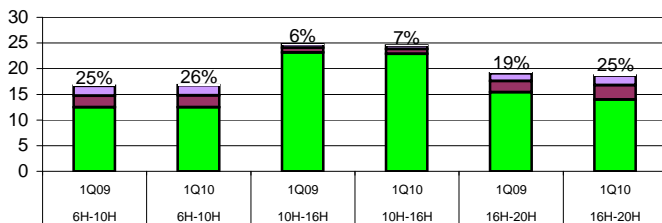
		6h-20h	6h-10h	10h-16h	16h-20h
QT		0,8% →	-0,8% →	-1,9% ↘	5,2% ↗
QL		-1,0% ↘	0,5% →	-1,1% ↘	-2,2% ↘
Vit.	2009	64,4	54,3	77,0	61,4
	2010	63,3	55,0	77,6	57,1

Radiales entre l'A86 et la Francilienne

		6h-20h	6h-10h	10h-16h	16h-20h
QT		1,6% ↗	3,7% ↗	0,3% →	0,9% →
QL		-0,7% →	0,1% →	-0,3% →	-1,9% ↘
Vit.	2009	78,1	66,0	90,2	77,7
	2010	76,3	63,7	89,7	75,6

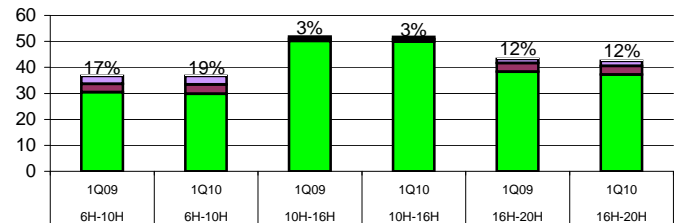
Volumes de trafic (QL)

(en centaines de milliers de Véh.*Km par jour)



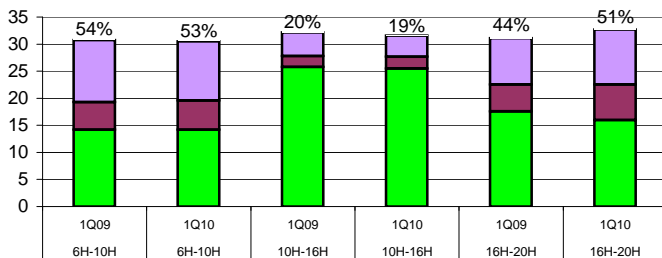
Volumes de trafic (QL)

(en centaines de milliers de Véh.*Km par jour)



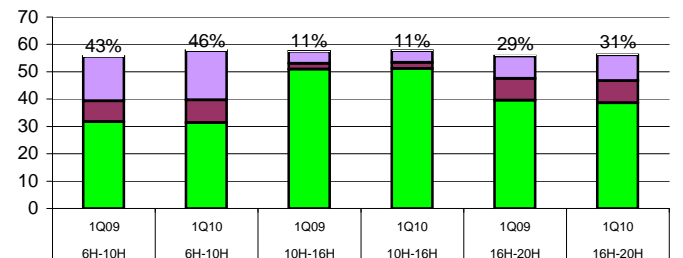
Temps passés en circulation (QT)

(en milliers d'heures par jour)



Temps passés en circulation (QT)

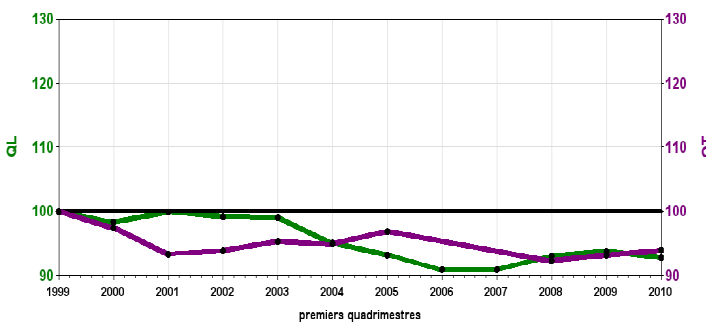
(en milliers d'heures par jour)



Indices d'évolution des indicateurs

Indices de trafic

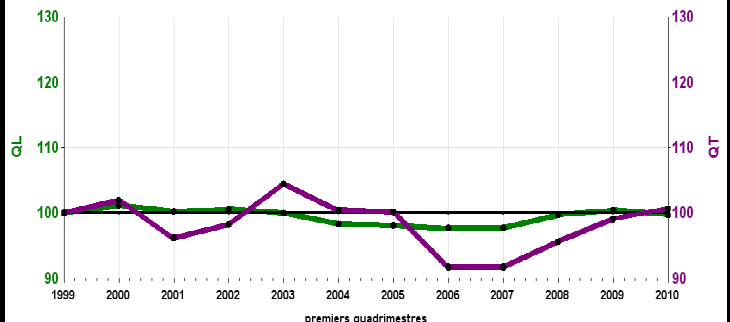
Volumes de trafic(QL) et Temps passés en circulation (QT)
(Base 100: 1999)



Indices d'évolution des indicateurs

Indices de trafic

Volumes de trafic(QL) et Temps passés en circulation (QT)
(Base 100: 1999)



Commentaires

Si les volumes de trafic connaissent une relative stabilité dans la journée sur toutes les radiales du réseau, il est à noter que ces volumes diminuent de façon plus prononcée dans la tranche 16h-20h. Les temps passés en circulation sont globalement à la hausse, hormis pour la tranche 6h-10h et 10h-16h des radiales comprises entre le BP et l'A86.

Pour cause la chute des vitesses synonyme de baisse du niveau de service.

Indicateurs de trafic

Les rocades

Janvier à Avril 2010

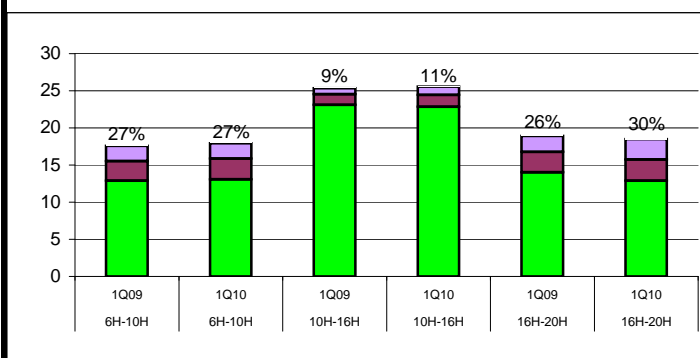
Indicateurs de niveau de service sur le réseau SIRIUS par zone (Jours ouvrables)
(comparaison par rapport au même quadrimestre de l'année précédente)

Rocade A86

	6h-20h	6h-10h	10h-16h	16h-20h
QT	4,5% ↗	1,3% ↗	4,4% ↗	7,7% ↗
QL	0,2% →	1,9% ↗	0,9% →	-2,3% ↘
Vit.	2009 60,1	53,5	72,0	54,4
	2010 57,7	53,8	69,6	49,4

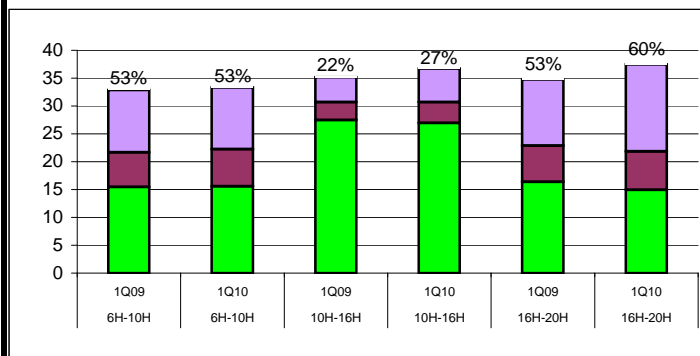
Volumes de trafic (QL)

(en centaines de milliers de Véh.*Km par jour)



Temps passés en circulation (QT)

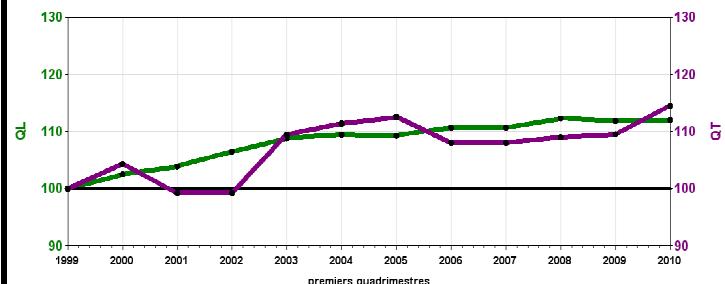
(en milliers d'heures par jour)



Indices d'évolution des indicateurs

Indices de trafic

Volumes de trafic(QL) et Temps passés en circulation (QT)
(Base 100: 1999)

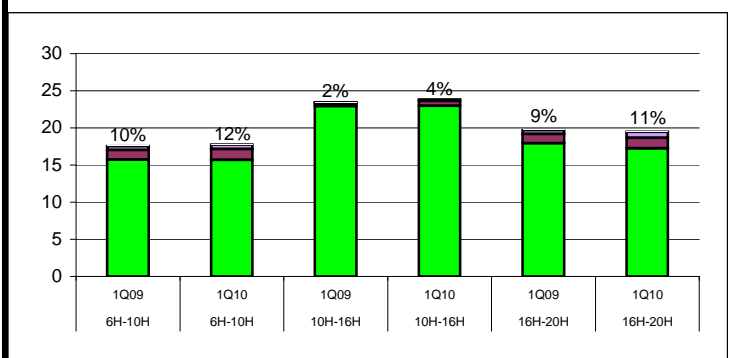


Francilienne

	6h-20h	6h-10h	10h-16h	16h-20h
QT	6,0% ↗	6,3% ↗	6,2% ↗	5,5% ↗
QL	0,4% →	0,5% →	0,7% →	0,1% →
Vit.	2009 80,9	74,7	87,3	80,0
	2010 76,9	71,3	83,5	75,0

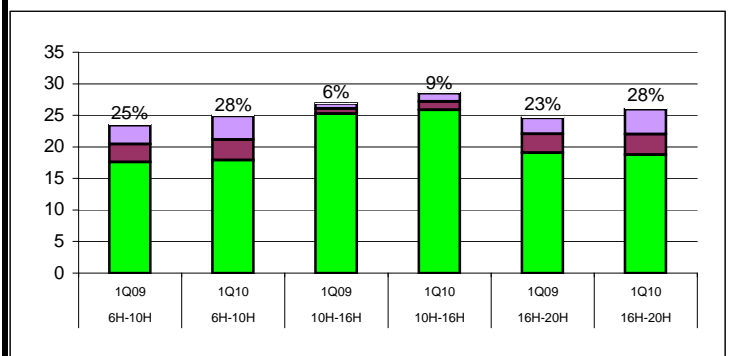
Volumes de trafic (QL)

(en centaines de milliers de Véh.*Km par jour)



Temps passés en circulation (QT)

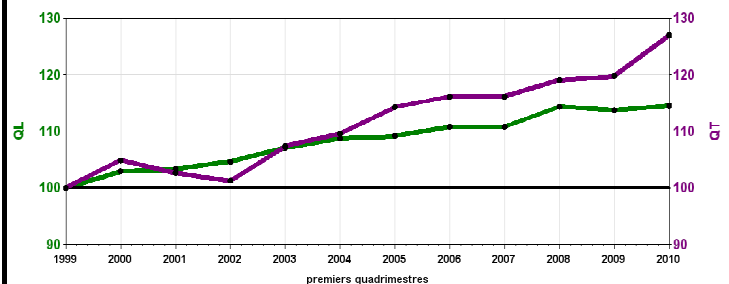
(en milliers d'heures par jour)



Indices d'évolution des indicateurs

Indices de trafic

Volumes de trafic(QL) et Temps passés en circulation (QT)
(Base 100: 1999)



Commentaires

Les volumes de trafic connaissent une relative stabilité dans la journée sur toutes les rocades du réseau. La chute des vitesses sur les rocades explique des temps passés en circulation en augmentation : +4,5% pour l'A86 et +6% pour la Francilienne.

Le niveau de service est globalement en baisse.

Indicateurs de trafic

Région IdF

Mai à Août 2010

Indicateurs de niveau de service sur le réseau SIRIUS pour la région IdF (Jours ouvrables)
(comparaison par rapport au même quadrimestre de l'année précédente)

DEFINITIONS:

Volume du trafic (QL) : En véhicules x kilomètres.

C'est la distance parcourue par l'ensemble des véhicules circulant sur le réseau pris en compte durant une période donnée.

Temps passé en circulation (QT) : En véh.x heures.

C'est le temps passé à circuler par l'ensemble des véhicules circulant sur le réseau pris en compte durant une période donnée, ici le quadrimestre.

		6h-20h	6h-10h	10h-16h	16h-20h
QT		2,2% ↗	2,0% ↗	2,1% ↗	2,6% ↗
QL		0,3% →	0,0% →	0,9% →	-0,2% →
Vitesses	2009	73,2	67,9	80,5	69,9
	2010	71,8 ↘	66,6 ↘	79,6 ↘	68,0 ↘

(les évolutions sont considérées comme ascendantes ou descendantes au-delà de +1% ou en deçà de -1%, au delà de +1 km/h ou en deçà de -1 km/h pour les vitesses moyennes)

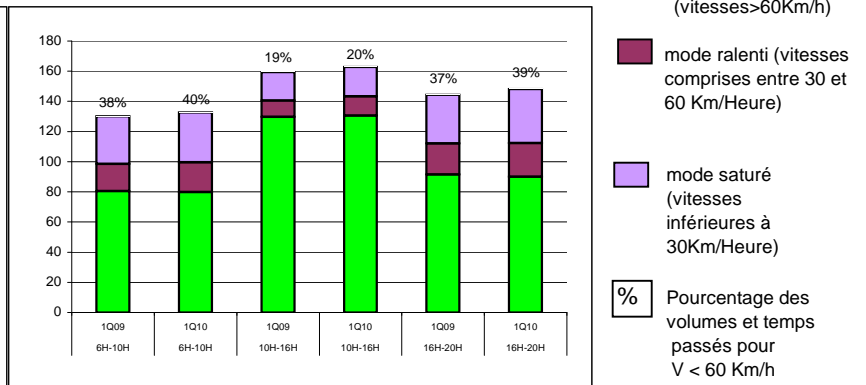
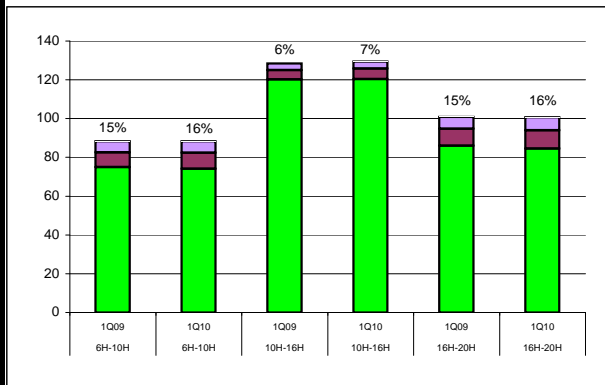
Evolutions comparées des indicateurs entre les modes fluide, ralenti et saturé

Volumes de trafic (QL)

(en centaines de milliers de Véh.*Km par jour)

Temps passés en circulation (QT)

(en milliers d'heures par jour)



- mode fluide (vitesses > 60 Km/h)
- mode ralenti (vitesses comprises entre 30 et 60 Km/Heure)
- mode saturé (vitesses inférieures à 30 Km/Heure)
- % Pourcentage des volumes et temps passés pour V < 60 Km/h

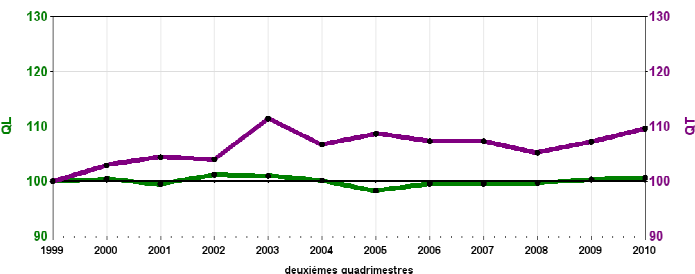
Commentaires

Les volumes de trafic affichent une stabilité sur toutes les tranches horaires. Comme pour le premier quadrimestre, il y a baisse du niveau de service. D'où la hausse du temps passé en circulation avec des pourcentages similaires sur toutes les tranches horaires.

Indices d'évolution des indicateurs QL et QT Région IdF

Indices de trafic

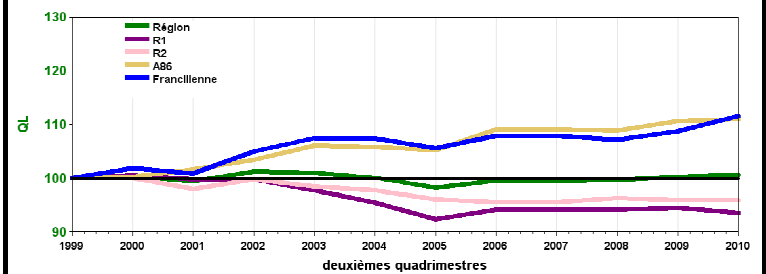
Volumes de trafic(QL) et Temps passés en circulation (QT)
(Base 100: 1999)



Indices d'évolution des QL Région IdF+zones

Indices de trafic

Volumes de trafic(QL) pour la région IdF et les 4 zones
(Base 100: 1999)



Direction des Routes Ile-de-France
Service de l'Exploitation et de l'Entretien du Réseau
Département de l'Exploitation et des Technologies
2,4,6 rue Olof Palme 94046 CRETEIL CEDEX

Directeur de la publication : David ZAMBON

Rédaction : J.F Abela - Tél : 01 41 78 73 16 / J. Buton Tél : 01 41 78 73 06



Ce document est accessible sur le site Internet

<http://www.dir.ile-de-france.developpement-durable.gouv.fr/>

rubrique "le réseau en chiffres"

Indicateurs de trafic

Les radiales

Mai à Août 2010

Indicateurs de niveau de service sur le réseau SIRIUS par zone (Jours ouvrables)
(comparaison par rapport au même quadrimestre de l'année précédente)

Radiales entre le BP et l'A86 (R1)

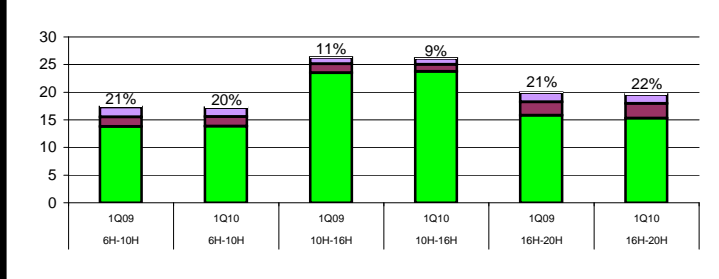
		6h-20h	6h-10h	10h-16h	16h-20h
QT		-2,1% ↘	-1,9% ↘	-4,4% ↘	0,3% →
QL		-1,1% ↘	-0,7% →	-0,9% →	-1,6% ↘
Vit.	2009	65,0	58,7	72,1	62,8
	2010	65,7	59,4	74,8	61,6

Radiales entre l'A86 et la Francilienne (R2)

		6h-20h	6h-10h	10h-16h	16h-20h
QT		-1,4% ↘	-2,7% ↘	0,0% →	-1,7% ↘
QL		-0,1% →	-0,4% →	0,5% →	-0,5% →
Vit.	2009	81,4	74,3	89,9	78,7
	2010	82,5	76,0	90,4	79,7

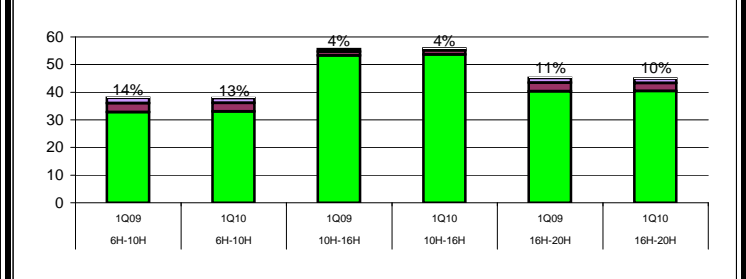
Volumes de trafic (QL)

(en centaines de milliers de Véh.*Km par jour)



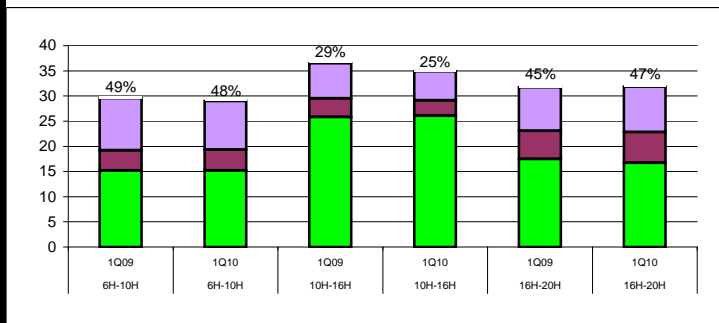
Volumes de trafic (QL)

(en centaines de milliers de Véh.*Km par jour)



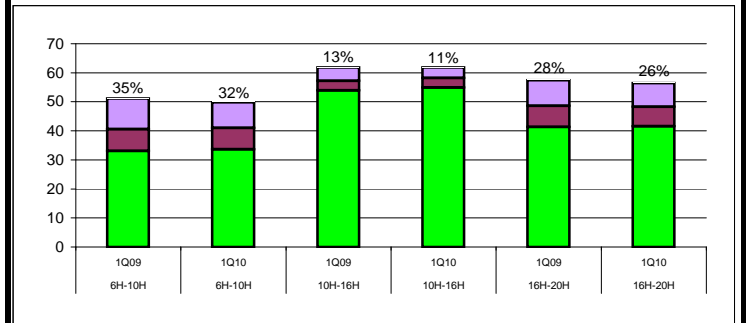
Temps passés en circulation (QT)

(en milliers d'heures par jour)



Temps passés en circulation (QT)

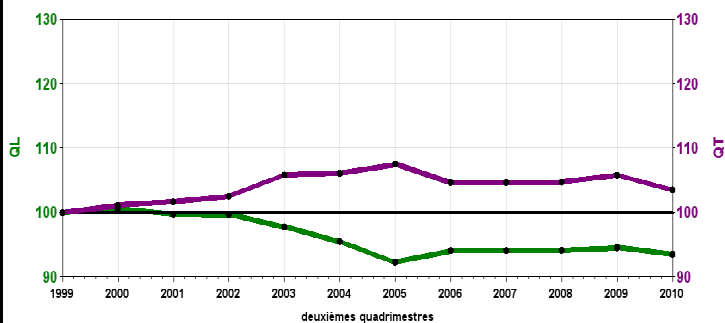
(en milliers d'heures par jour)



Indices d'évolution des indicateurs

Indices de trafic

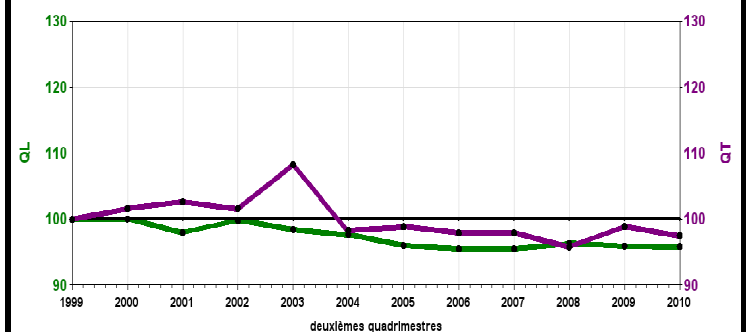
Volumes de trafic(QL) et Temps passés en circulation (QT)
(Base 100: 1999)



Indices d'évolution des indicateurs

Indices de trafic

Volumes de trafic(QL) et Temps passés en circulation (QT)
(Base 100: 1999)



Commentaires

Les volumes de trafic et les temps passés en circulation présentent des chutes ou affichent une relative stabilité dans la journée sur toutes les radiales du réseau. Le niveau de service croit globalement, hormis pour la tranche 16h-20h des radiales comprises entre le BP et l'A86.

Indicateurs de trafic

Les rocade

Mai à Août 2010

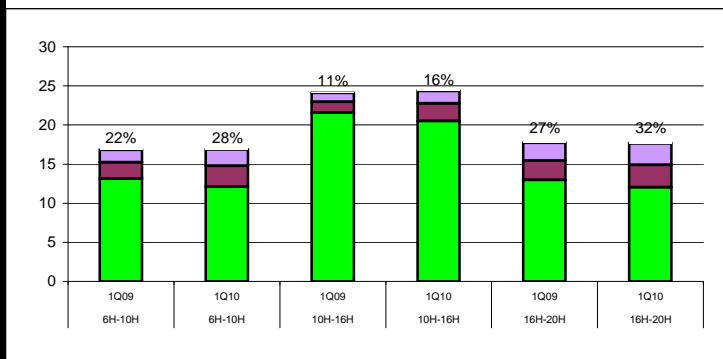
Indicateurs de niveau de service sur le réseau SIRIUS par zone (Jours ouvrables)
(comparaison par rapport au même quadrimestre de l'année précédente)

		Rocade A86			
		6h-20h	6h-10h	10h-16h	16h-20h
QT		9,3% ↗	10,5% ↗	9,1% ↗	8,3% ↗
QL		0,3% →	0,2% →	0,9% →	-0,5% →
Vit.	2009	60,4	58,0	69,0	53,4
	2010	55,4	52,6	63,7	49,0

		Francilienne			
		6h-20h	6h-10h	10h-16h	16h-20h
QT		7,5% ↗	7,4% ↗	6,8% ↗	8,5% ↗
QL		0,4% →	0,5% →	0,7% →	0,1% →
Vit.	2009	82,7	79,5	85,8	82,0
	2010	78,9	75,0	83,2	77,6

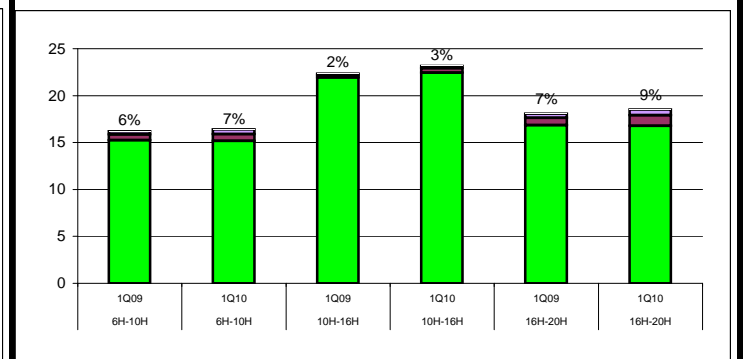
Volumes de trafic (QL)

(en centaines de milliers de Véh.*Km par jour)



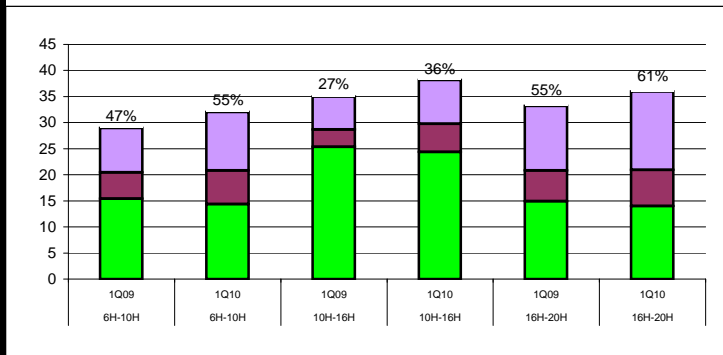
Volumes de trafic (QL)

(en centaines de milliers de Véh.*Km par jour)



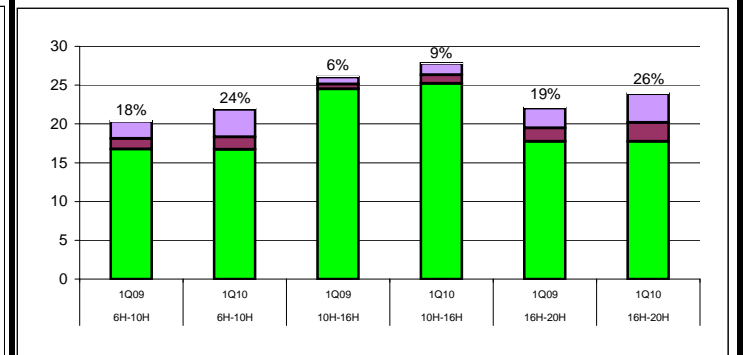
Temps passés en circulation (QT)

(en milliers d'heures par jour)



Temps passés en circulation (QT)

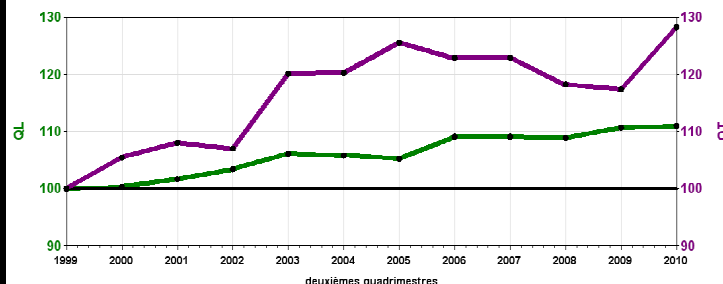
(en milliers d'heures par jour)



Indices d'évolution des indicateurs

Indices de trafic

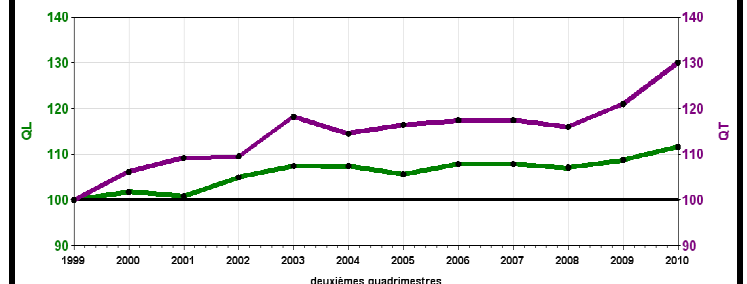
Volumes de trafic(QL) et Temps passés en circulation (QT)
(Base 100: 1999)



Indices d'évolution des indicateurs

Indices de trafic

Volumes de trafic(QL) et Temps passés en circulation (QT)
(Base 100: 1999)



Commentaires

Comme pour le quadrimestre précédent, les volumes de trafic connaissent une relative stabilité dans la journée sur toutes les rocade du réseau et les temps passés en circulation augmentent fortement.

Le niveau de service, traduit par la chute générale des vitesses, est en baisse quelque soit la tranche horaire.

Indicateurs de niveau de service sur le réseau SIRIUS pour la région IdF (Jours ouvrables) (comparaison par rapport au même quadrimestre de l'année précédente)

DEFINITIONS:

Volume du trafic (QL) : En véhicules x kilomètres.

C'est la distance parcourue par l'ensemble des véhicules circulant sur le réseau pris en compte durant une période donnée.

Temps passé en circulation (QT) : En véh.x heures.

C'est le temps passé à circuler par l'ensemble des véhicules circulant sur le réseau pris en compte durant une période donnée, ici le quadrimestre.

	6h-20h	6h-10h	10h-16h	16h-20h
QT	0,5% →	3,6% ↗	-0,1% →	-1,6% ↘
QL	-2,8% ↘	-3,8% ↘	-1,8% ↘	-3,3% ↘
Vitesses 2009	67,0	60,7	79,4	60,4
2010	64,8	56,4	78,1	59,4

(les évolutions sont considérées comme ascendantes ou descendantes au-delà de +1% ou en deçà de -1%, au delà de +1 km/h ou en deçà de -1 km/h pour les vitesses moyennes)

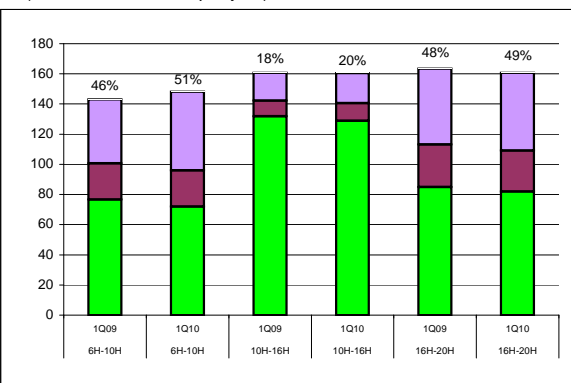
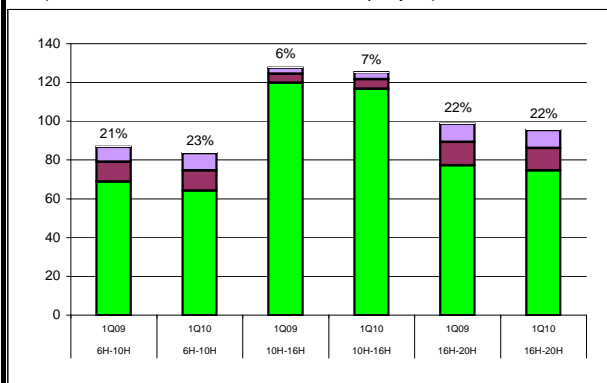
Evolutions comparées des indicateurs entre les modes fluide, ralenti et saturé

Volumes de trafic (QL)

(en centaines de milliers de Véh.*Km par jour)

Temps passés en circulation (QT)

(en milliers d'heures par jour)

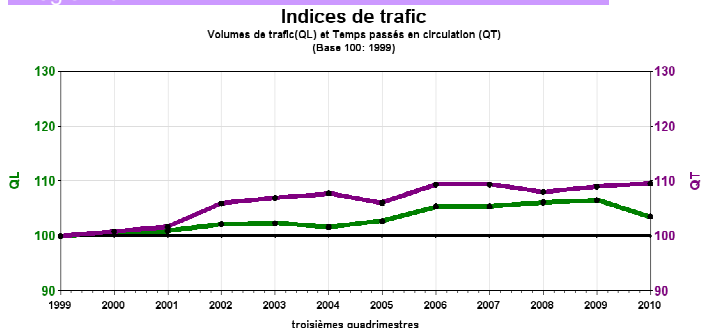


- mode fluide (vitesses > 60 Km/h)
- mode ralenti (vitesses comprises entre 30 et 60 Km/Heure)
- mode saturé (vitesses inférieures à 30 Km/Heure)
- % Pourcentage des volumes et temps passés pour V < 60 Km/h

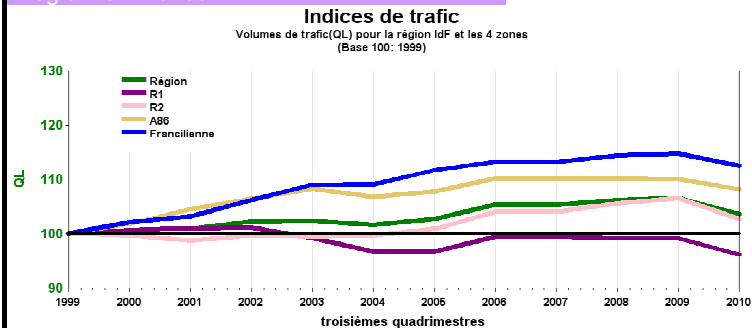
Commentaires

La baisse des volumes de trafic de la région sur toutes les tranches horaires contribue à la dégradation du niveau de service révélée par les vitesses. Les temps passés en circulation évoluent de façon plus anarchique avec une hausse sur la tranche 6h-10h, une baisse sur la tranche 16h-20h et une stabilité entre les deux.

Indices d'évolution des indicateurs QL et QT Région IdF



Indices d'évolution des QL Région IdF+zones



Direction des Routes Ile-de-France
Service de l'Exploitation et de l'Entretien du Réseau
Département de l'Exploitation et des Technologies
2,4,6 rue Olof Palme 94046 CRETEIL CEDEX

Directeur de la publication : David ZAMBON
Rédaction : J.F Abela - Tél : 01 41 78 73 16 / J.Buton Tél : 01 41 78 73 06



Ce document est accessible sur le site Internet

<http://www.dir.ile-de-france.developpement-durable.gouv.fr/>

rubrique "le réseau en chiffres"

Indicateurs de trafic

Les radiales

Septembre à Décembre 2010

Indicateurs de niveau de service sur le réseau SIRIUS par zone (Jours ouvrables)

(comparaison par rapport au même quadrimestre de l'année précédente)

Radiales entre le BP et l'A86 (R1)

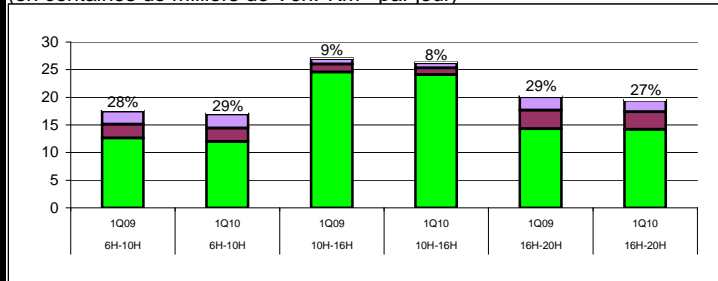
	6h-20h	6h-10h	10h-16h	16h-20h
QT	-3,1% ↓	2,8% ↑	-4,6% ↓	-6,7% ↓
QL	-3,0% ↓	-3,1% ↓	-2,9% ↓	-3,2% ↓
Vit.	2009 60,5 →	53,4 ↓	73,6 ↑	54,0 ↑
	2010 60,5 →	50,3 ↓	74,9 ↑	56,0 ↑

Radiales entre l'A86 et la Francilienne (R2)

	6h-20h	6h-10h	10h-16h	16h-20h
QT	-3,5% ↓	-2,1% ↓	-3,1% ↓	-5,2% ↓
QL	-3,6% ↓	-4,5% ↓	-2,9% ↓	-3,8% ↓
Vit.	2009 73,7 →	65,8 ↓	86,7 →	67,9 →
	2010 73,6 →	64,2 ↓	86,9 →	68,9 →

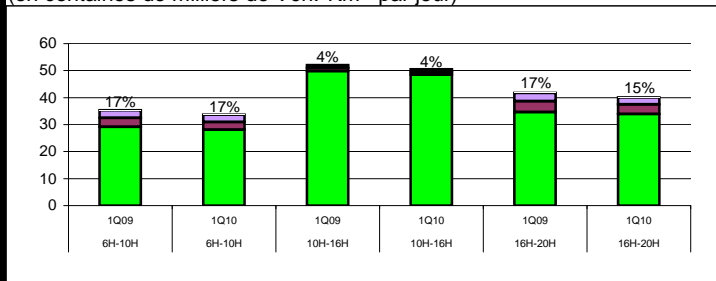
Volumes de trafic (QL)

(en centaines de milliers de Véh.*Km par jour)



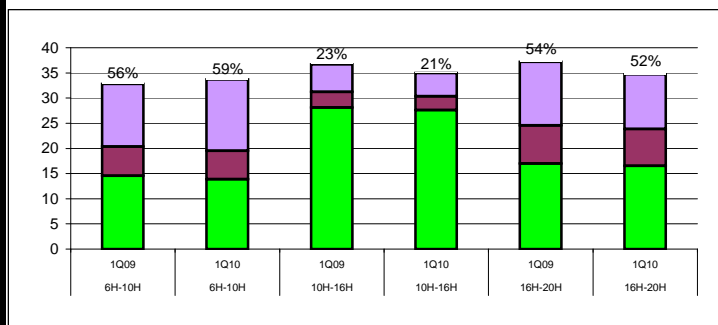
Volumes de trafic (QL)

(en centaines de milliers de Véh.*Km par jour)



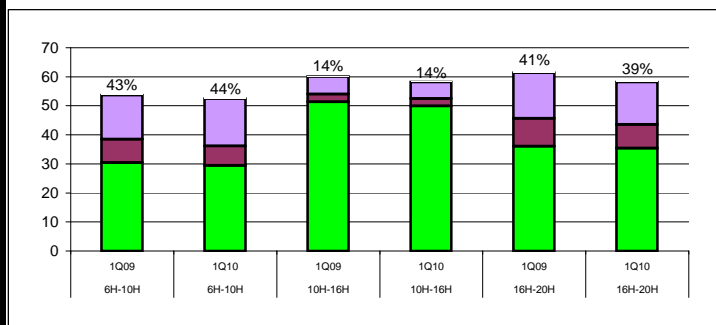
Temps passés en circulation (QT)

(en milliers d'heures par jour)



Temps passés en circulation (QT)

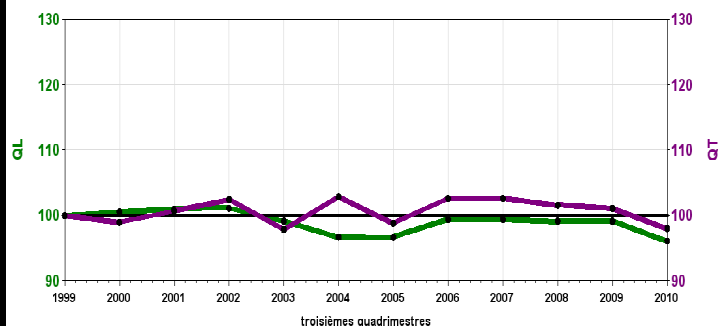
(en milliers d'heures par jour)



Indices d'évolution des indicateurs

Indices de trafic

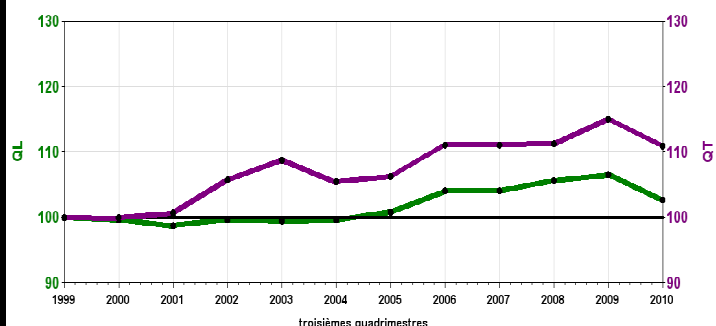
Volumes de trafic(QL) et Temps passés en circulation (QT)
(Base 100: 1999)



Indices d'évolution des indicateurs

Indices de trafic

Volumes de trafic(QL) et Temps passés en circulation (QT)
(Base 100: 1999)



Commentaires

Les deux indicateurs, volume de trafic et temps passés en circulation, connaissent sur toutes les radiales et sur toutes les tranches horaires des baisses significatives. Seule la tranche 6h-10h pour les radiales comprises entre l'A86 et le BP présente une exception pour les temps passés. Le niveau de service est stable sur la journée pour toutes ces radiales.

Indicateurs de trafic

Les roclades

Septembre à D cembre 2010

Indicateurs de niveau de service sur le r seau SIRIUS par zone (Jours ouvrables)
(comparaison par rapport au m me quadrimestre de l'ann e pr c dente)

Roclade A86

	6h-20h	6h-10h	10h-16h	16h-20h
QT	6,4% ↗	9,2% ↗	5,2% ↗	5,2% ↗
QL	-1,7% ↘	-2,3% ↘	-0,4% →	-2,9% ↘
Vit.	2009 56,2	52,4	69,7	46,7
	2010 51,9	46,9	66,0	43,1

Volumes de trafic (QL)

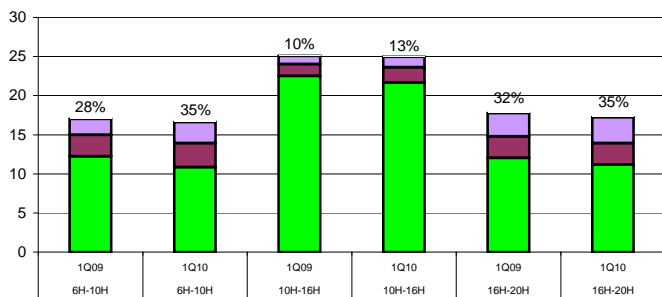
(en centaines de milliers de V h.*Km par jour)

Francilienne

	6h-20h	6h-10h	10h-16h	16h-20h
QT	6,1% ↗	9,7% ↗	5,1% ↗	3,9% ↗
QL	0,4% →	0,5% →	0,7% →	0,1% →
Vit.	2009 75,7	70,7	84,0	71,5
	2010 69,9	61,6	80,1	67,1

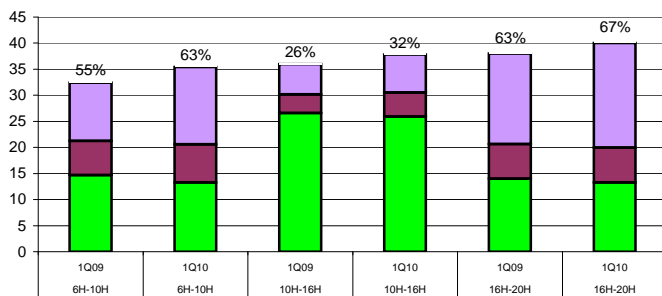
Volumes de trafic (QL)

(en centaines de milliers de V h.*Km par jour)



Temps pass s en circulation (QT)

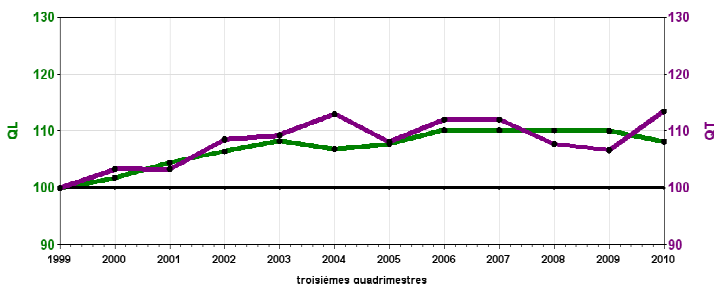
(en milliers d'heures par jour)



Indices d' volution des indicateurs

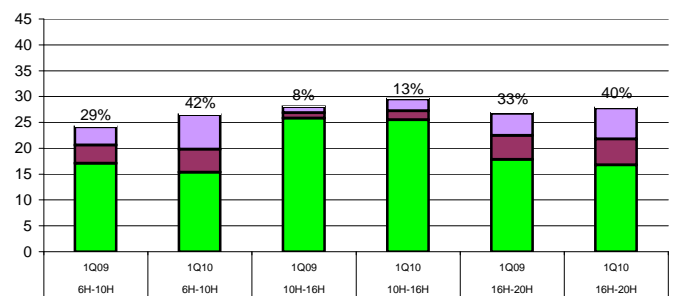
Indices de trafic

Volumes de trafic(QL) et Temps pass s en circulation (QT)
(Base 100: 1999)



Temps pass s en circulation (QT)

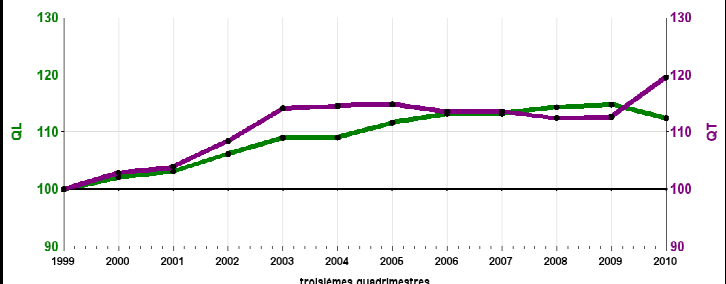
(en milliers d'heures par jour)



Indices d' volution des indicateurs

Indices de trafic

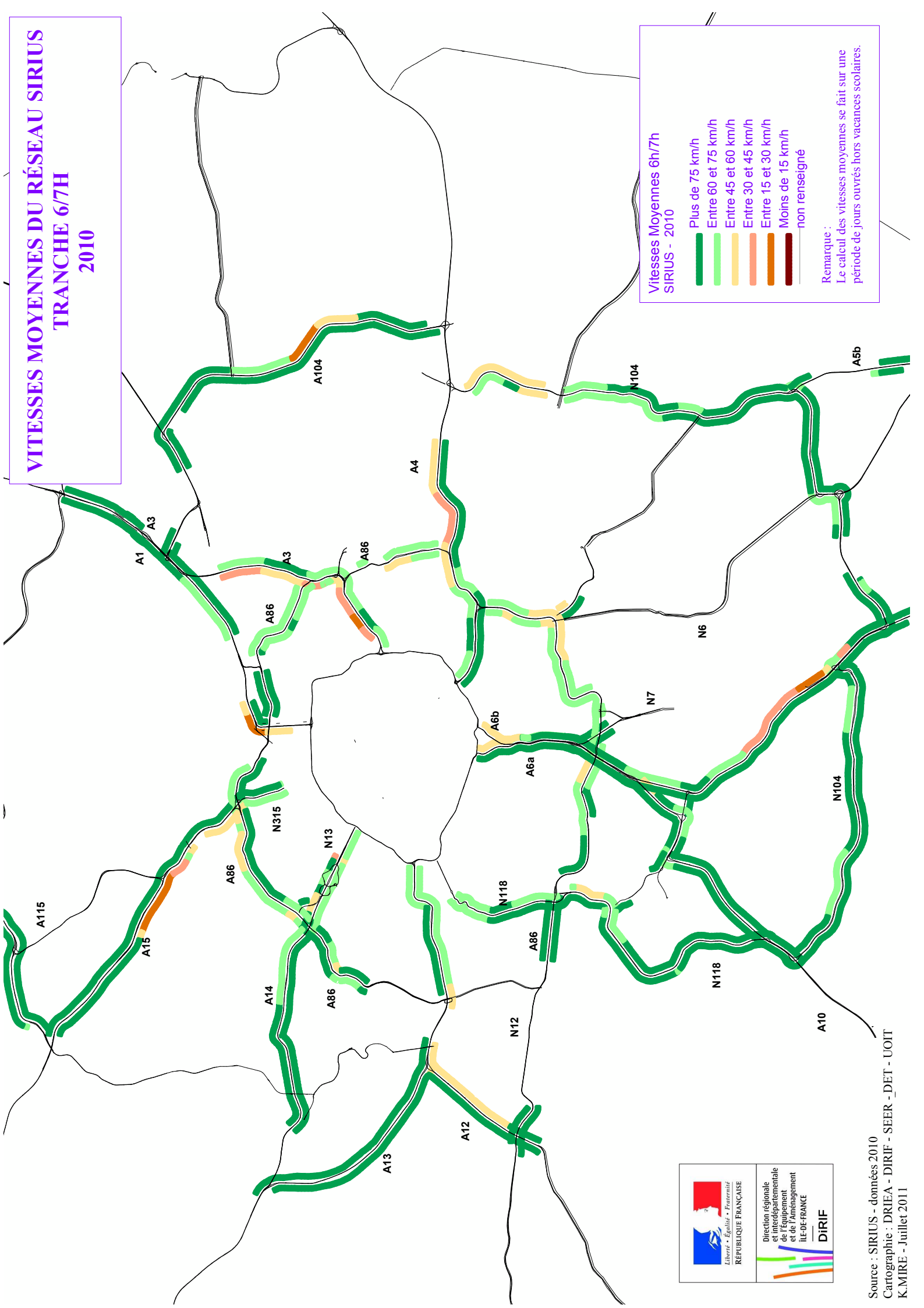
Volumes de trafic(QL) et Temps pass s en circulation (QT)
(Base 100: 1999)



Commentaires

Les temps pass s en circulation augmentant sur l'A86 et la Francilienne sur toutes les tranches horaires. En ce qui concerne le volumes de trafic, il y a diminution g n rale sur l'A86 et stabilit  sur la Francilienne. Au final, le niveau de service est partout en berne.

VITESSES MOYENNES DU RÉSEAU SIRIUS TRANCHE 6/7H 2010



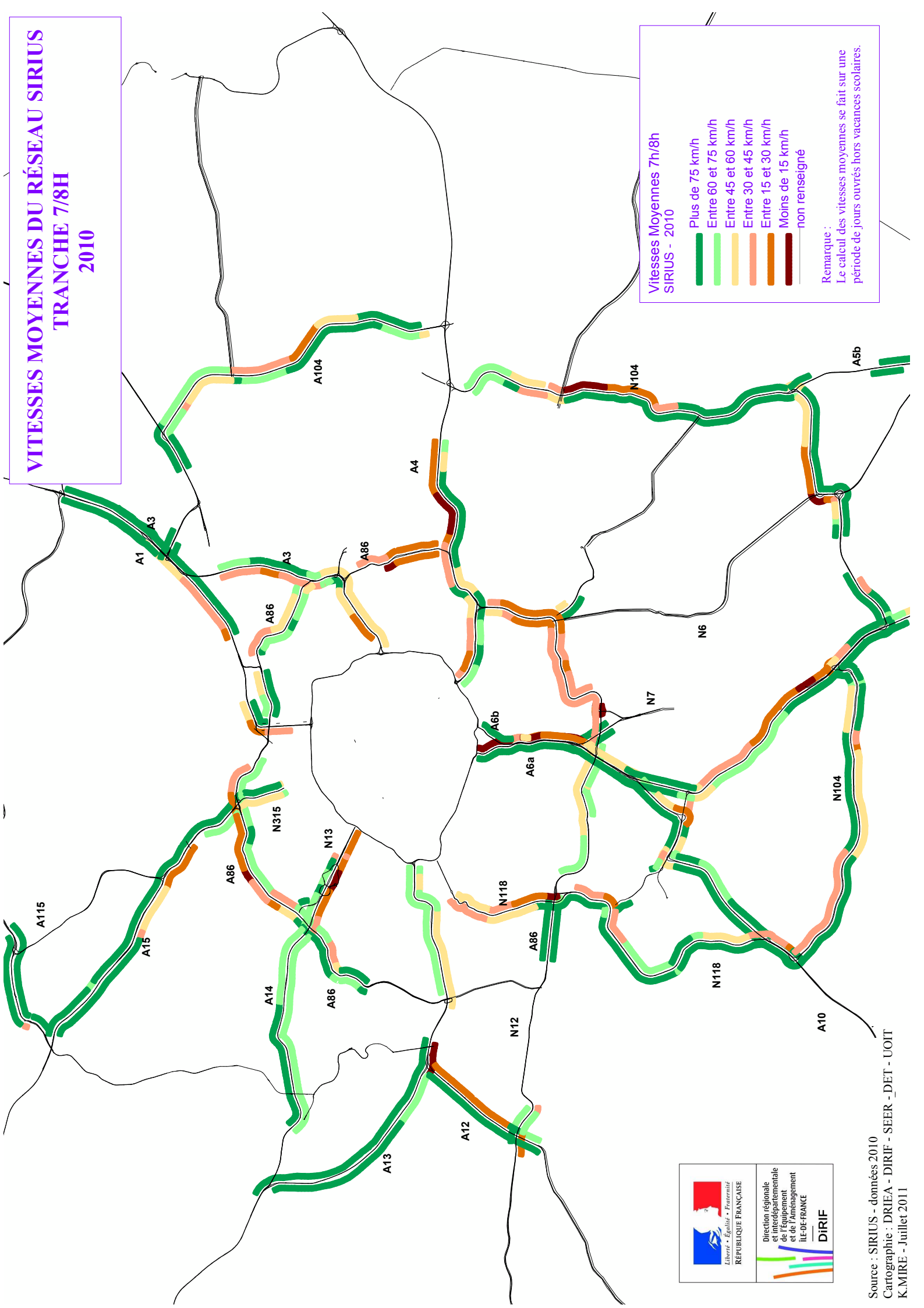
Vitesses Moyennes 6h/7h
SIRIUS - 2010

- Plus de 75 km/h
- Entre 60 et 75 km/h
- Entre 45 et 60 km/h
- Entre 30 et 45 km/h
- Entre 15 et 30 km/h
- Moins de 15 km/h
- non renseigné

Remarque :
Le calcul des vitesses moyennes se fait sur une période de jours ouvrés hors vacances scolaires.

Direction régionale et interdépartementale de l'équipement et de l'aménagement ÎLE-DE-FRANCE
DIRIF

VITESSES MOYENNES DU RÉSEAU SIRIUS TRANCHE 7/8H 2010



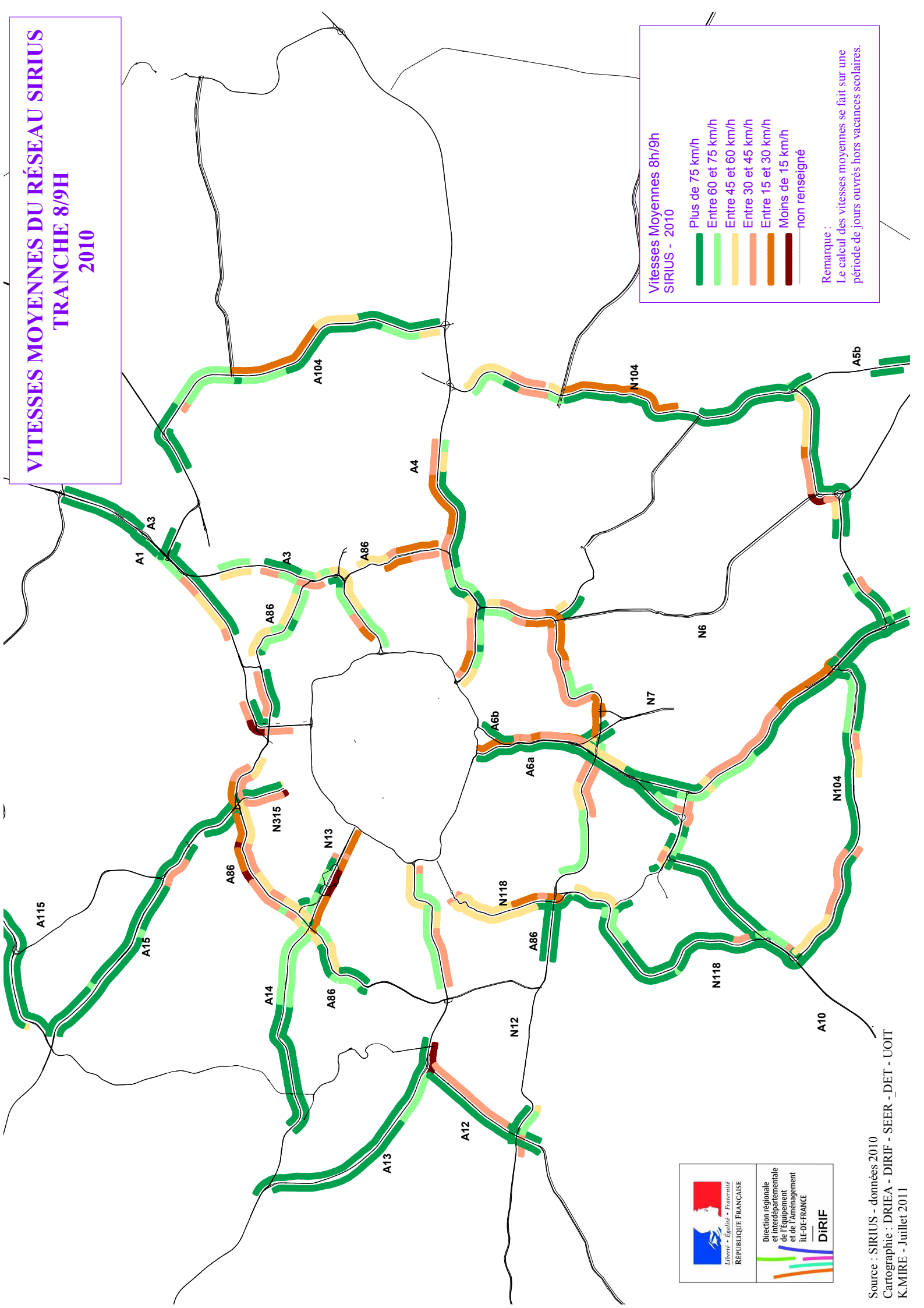
Vitesses Moyennes 7h/8h
SIRIUS - 2010

- Plus de 75 km/h
- Entre 60 et 75 km/h
- Entre 45 et 60 km/h
- Entre 30 et 45 km/h
- Entre 15 et 30 km/h
- Moins de 15 km/h
- non renseigné

Remarque :
Le calcul des vitesses moyennes se fait sur une période de jours ouvrés hors vacances scolaires.

Direction régionale et interdépartementale de l'Équipement et de l'Aménagement ÎLE-DE-FRANCE
DIRIF

VITESSES MOYENNES DU RÉSEAU SIRIUS TRANCHE 8/9H 2010

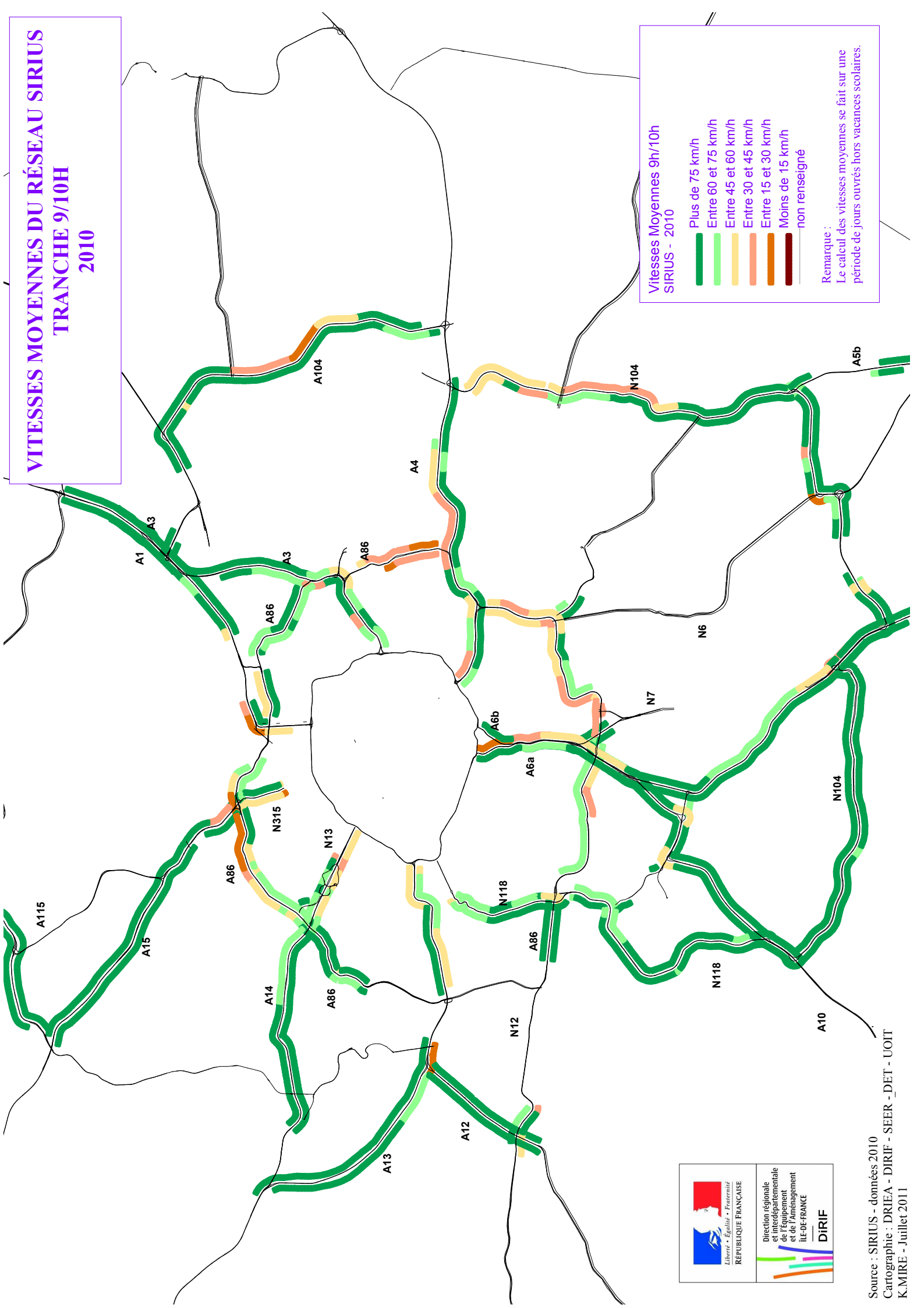


Vitesses Moyennes 8h/9h
SIRIUS - 2010

- Plus de 75 km/h
- Entre 60 et 75 km/h
- Entre 45 et 60 km/h
- Entre 30 et 45 km/h
- Entre 15 et 30 km/h
- Moins de 15 km/h
- non renseigné

Remarque :
Le calcul des vitesses moyennes se fait sur une période de jours ouvrés hors vacances scolaires.

VITESSES MOYENNES DU RÉSEAU SIRIUS TRANCHE 9/10H 2010



Vitesses Moyennes 9h/10h
SIRIUS - 2010

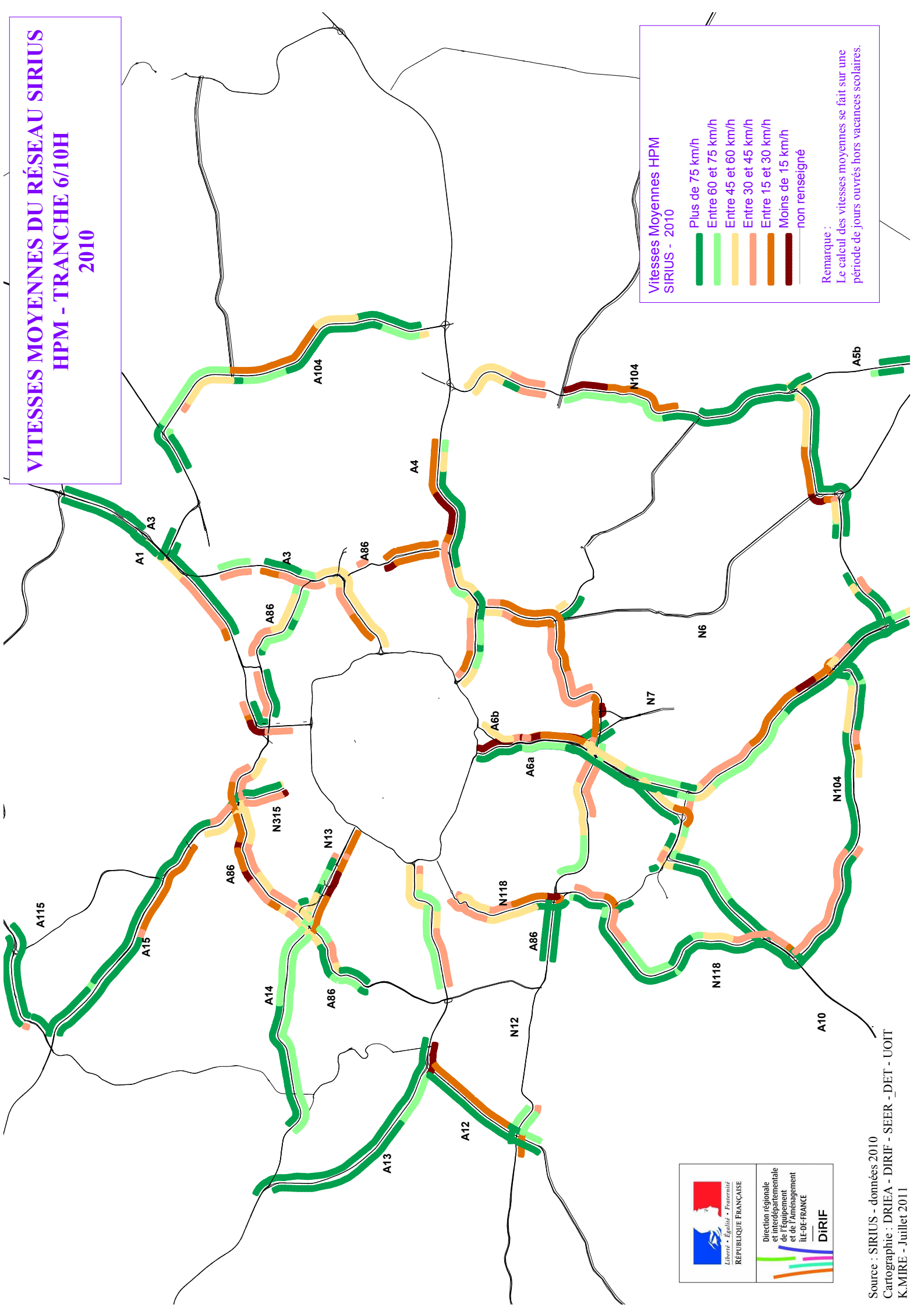
- Plus de 75 km/h
- Entre 60 et 75 km/h
- Entre 45 et 60 km/h
- Entre 30 et 45 km/h
- Entre 15 et 30 km/h
- Moins de 15 km/h
- non renseigné

Remarque :
Le calcul des vitesses moyennes se fait sur une période de jours ouvrés hors vacances scolaires.

Liberté • Égalité • Fraternité
RÉPUBLIQUE FRANÇAISE

Direction régionale
et interdépartementale
de l'Équipement
et de l'Aménagement
ÎLE-DE-FRANCE
DIRIF

VITESSES MOYENNES DU RÉSEAU SIRIUS HPM - TRANCHE 6/10H 2010



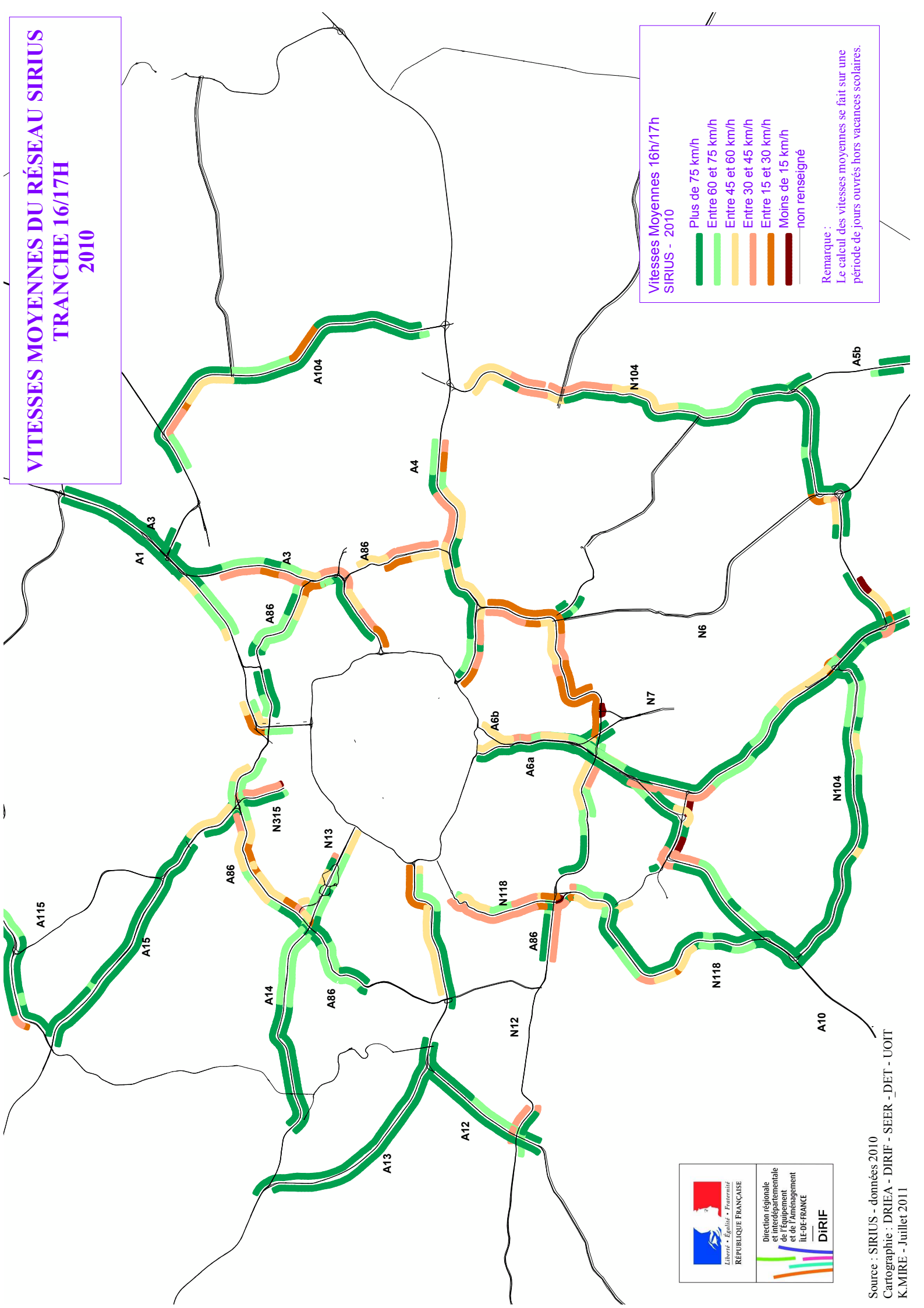
Vitesses Moyennes HPM
SIRIUS - 2010

- █ Plus de 75 km/h
- █ Entre 60 et 75 km/h
- █ Entre 45 et 60 km/h
- █ Entre 30 et 45 km/h
- █ Entre 15 et 30 km/h
- █ Moins de 15 km/h
- █ non renseigné

Remarque :
Le calcul des vitesses moyennes se fait sur une période de jours ouvrés hors vacances scolaires.

Direction régionale et interdépartementale de l'Équipement et de l'Aménagement
ÎLE-DE-FRANCE
DIRIF

VITESSES MOYENNES DU RÉSEAU SIRIUS TRANCHE 16/17H 2010



Vitesses Moyennes 16h/17h
SIRIUS - 2010

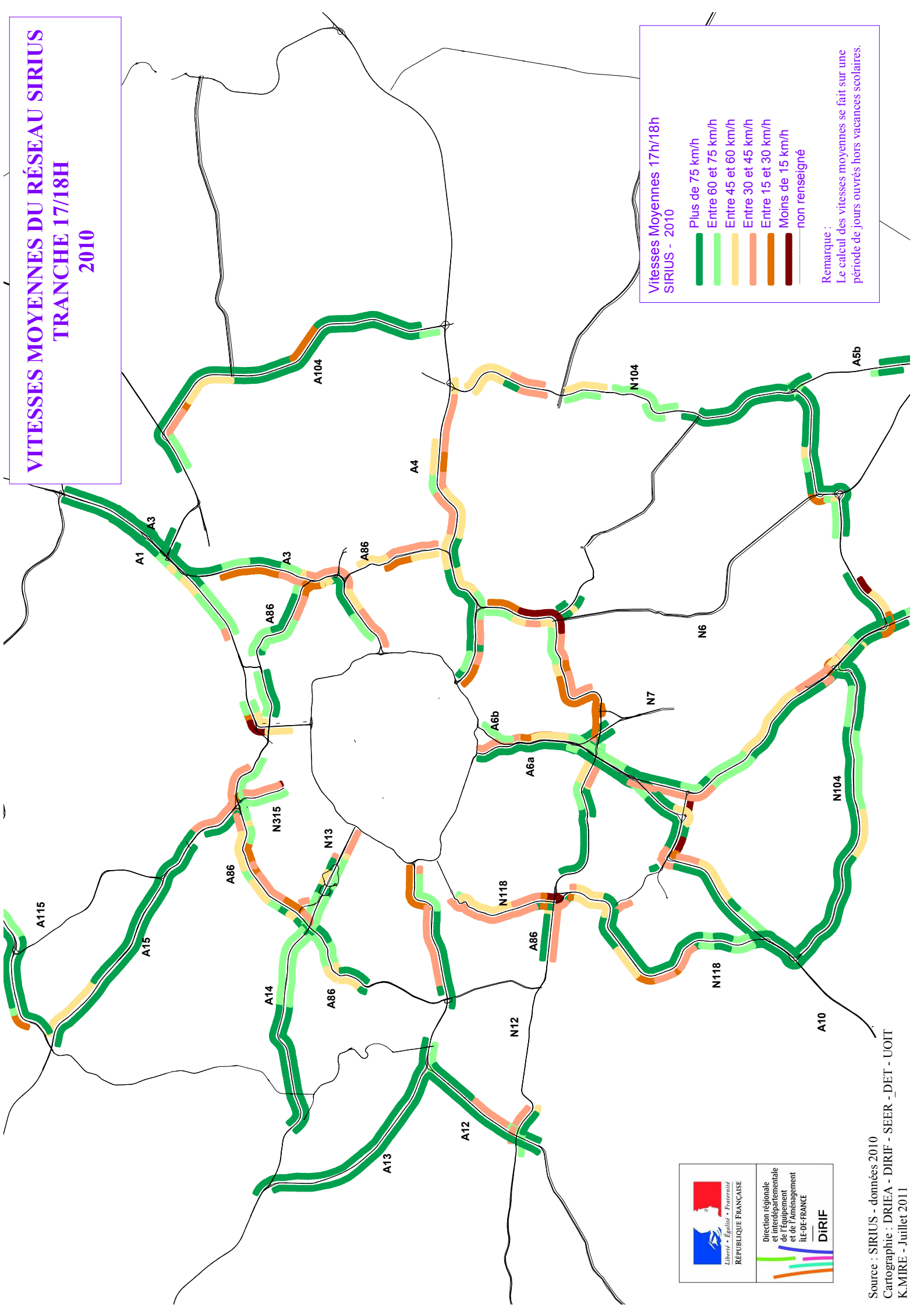
- Plus de 75 km/h
- Entre 60 et 75 km/h
- Entre 45 et 60 km/h
- Entre 30 et 45 km/h
- Entre 15 et 30 km/h
- Moins de 15 km/h
- non renseigné

Remarque :
Le calcul des vitesses moyennes se fait sur une période de jours ouvrés hors vacances scolaires.

Liberté • Égalité • Fraternité
RÉPUBLIQUE FRANÇAISE

Direction régionale
et interdépartementale
de l'Équipement
et de l'Aménagement
ÎLE-DE-FRANCE
DIRIF

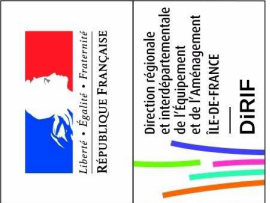
VITESSES MOYENNES DU RÉSEAU SIRIUS TRANCHE 17/18H 2010



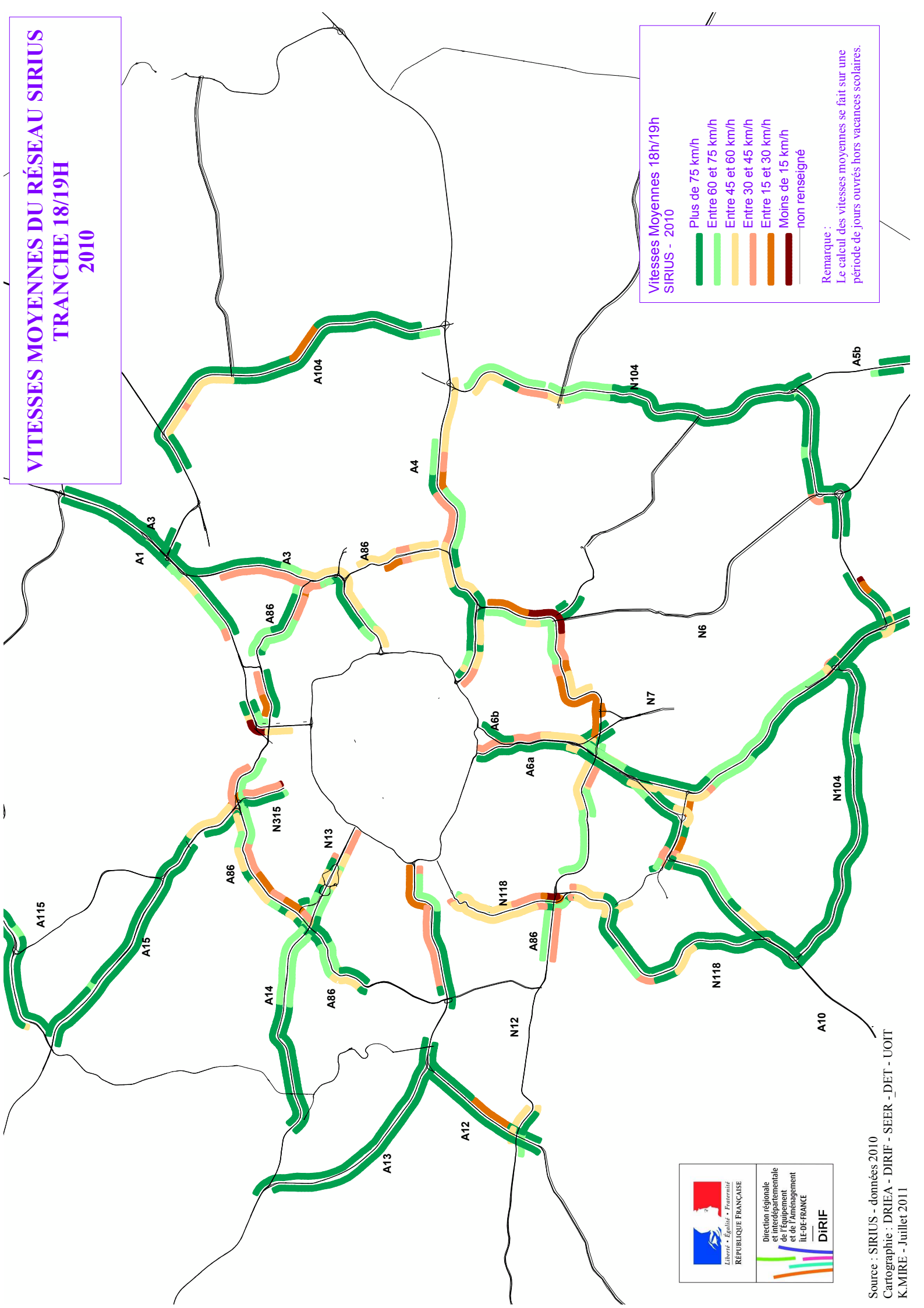
Vitesses Moyennes 17h/18h
SIRIUS - 2010

- Plus de 75 km/h
- Entre 60 et 75 km/h
- Entre 45 et 60 km/h
- Entre 30 et 45 km/h
- Entre 15 et 30 km/h
- Moins de 15 km/h
- non renseigné

Remarque :
Le calcul des vitesses moyennes se fait sur une période de jours ouvrés hors vacances scolaires.



VITESSES MOYENNES DU RÉSEAU SIRIUS TRANCHE 18/19H 2010

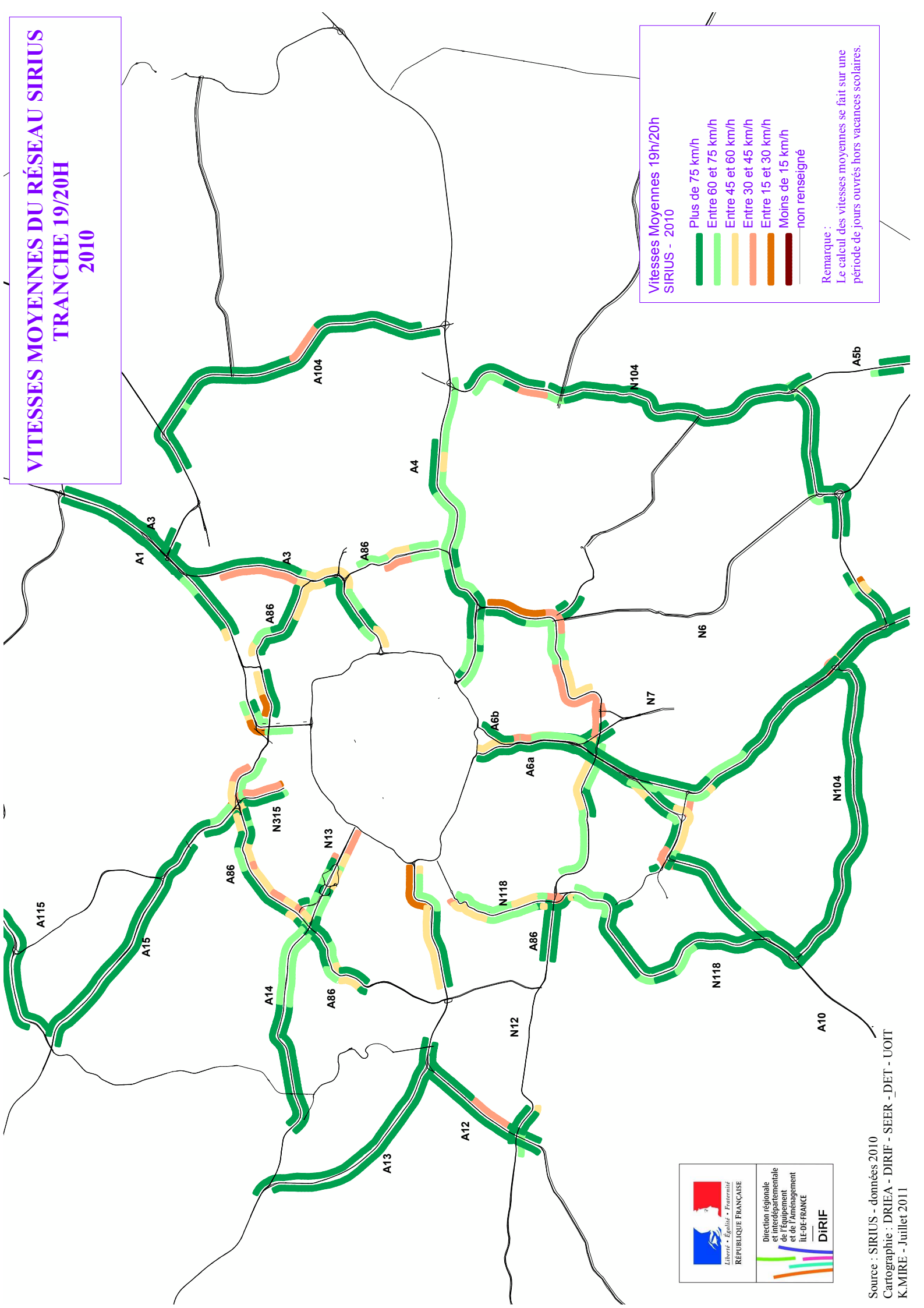


Vitesses Moyennes 18h/19h
SIRIUS - 2010

- Plus de 75 km/h
- Entre 60 et 75 km/h
- Entre 45 et 60 km/h
- Entre 30 et 45 km/h
- Entre 15 et 30 km/h
- Moins de 15 km/h
- non renseigné

Remarque :
Le calcul des vitesses moyennes se fait sur une période de jours ouvrés hors vacances scolaires.

VITESSES MOYENNES DU RÉSEAU SIRIUS TRANCHE 19/20H 2010



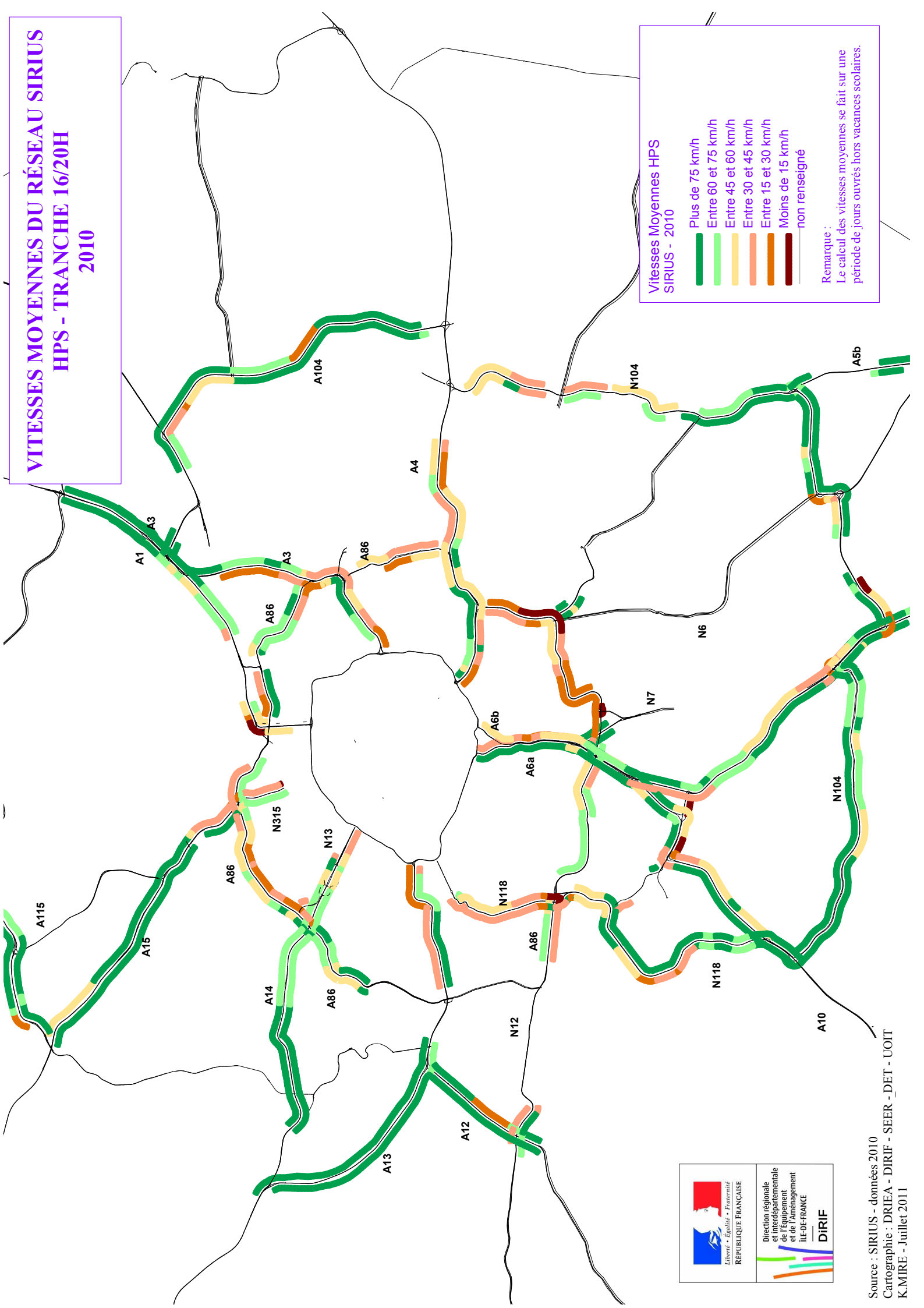
Vitesses Moyennes 19h/20h
SIRIUS - 2010

- Plus de 75 km/h
- Entre 60 et 75 km/h
- Entre 45 et 60 km/h
- Entre 30 et 45 km/h
- Entre 15 et 30 km/h
- Moins de 15 km/h
- non renseigné

Remarque :
Le calcul des vitesses moyennes se fait sur une période de jours ouvrés hors vacances scolaires.

République Française
 Direction régionale et interdépartementale de l'Équipement et de l'Aménagement
 ÎLE-DE-FRANCE
DIRIF

VITESSES MOYENNES DU RÉSEAU SIRIUS HPS - TRANCHE 16/20H 2010



Vitesses Moyennes HPS SIRIUS - 2010

- █ Plus de 75 km/h
- █ Entre 60 et 75 km/h
- █ Entre 45 et 60 km/h
- █ Entre 30 et 45 km/h
- █ Entre 15 et 30 km/h
- █ Moins de 15 km/h
- █ non renseigné

Remarque :
Le calcul des vitesses moyennes se fait sur une période de jours ouvrés hors vacances scolaires.

Direction régionale et interdépartementale de l'équipement et de l'aménagement
ÎLE-DE-FRANCE
DIRIF



DIRECTION REGIONALE ET INTERDEPARTEMENTALE DE
L'EQUIPEMENT ET DE L'AMENAGEMENT ILE-DE-FRANCE

DIRECTION DES ROUTES D'ILE-DE-FRANCE
SERVICE DE L'EXPLOITATION ET DE L'ENTRETIEN DU RESEAU

Département de l'Exploitation et des Technologies
Unité Observatoire et Ingénierie du Trafic

2,4,6 rue Olof Palme – 94046 CRETEIL CEDEX
Téléphone : 01 41 78 73 01 – Télécopie : 01 42 07 16 51