



Paris, le 11 février 2010

## Modernisation des tunnels d'Ile-de-France :

### C'est parti pour le tunnel du Landy (93) !

Les travaux de modernisation du tunnel du Landy d'un montant total d'environ 58 millions d'euros, se dérouleront du 15 février 2010 jusqu'à l'été 2012. Ils s'inscrivent dans le programme de modernisation des 22 tunnels routiers d'Ile -de-France. Ils sont financés en partie par le Plan de relance du Gouvernement.

Pendant toute la durée des travaux, la DIRIF (Direction des Routes d'Ile-de-France) vous rappelle les conseils de prudence aux abords des chantiers, en respectant les limitations de vitesse, et en étant vigilant pour la sécurité des agents.

Long de 1357 mètres, le tunnel du Landy dans le département de la Seine-Saint-Denis (93), est situé sur l'autoroute A1 entre la Porte de la Chapelle et le Stade de France à Saint-Denis. Avec une moyenne de 220 000 véhicules qui l'empruntent chaque jour, dont 20 000 poids lourds environ, c'est l'un des tunnels les plus fréquentés d'Europe.

Les travaux ont pour objectif de rendre ce tunnel plus sûr en y installant des équipements de haute technologie qui permettront une plus grande réactivité en cas d'incident.

#### Contacts Presse

Julie Dardelet (Relations Presse) – 06 33 85 96 83

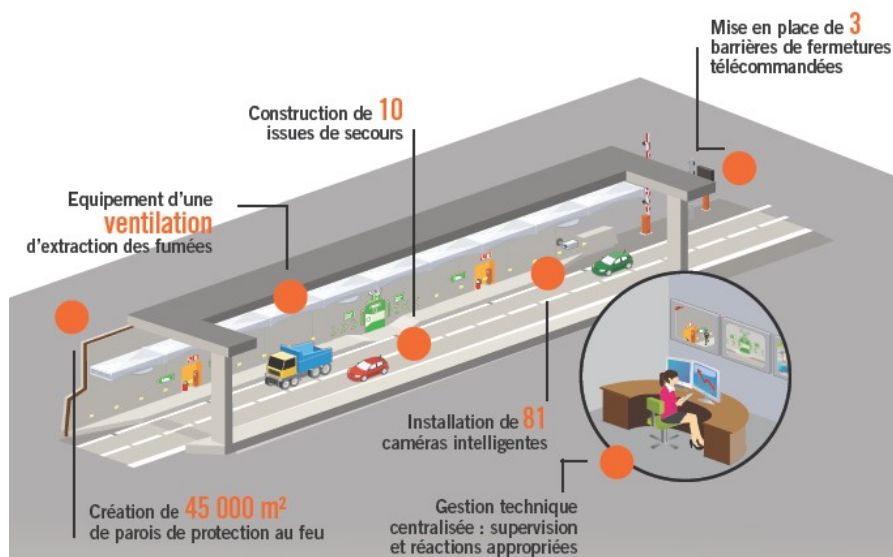
**Direction Interdépartementale des Routes Ile-de-France**

Nathalie Lecomte (DIRIF) – 01 46 76 87 82

Philippe Perret (DIRIF) – 06 64 47 97 80

[www.tunnels-idf.fr](http://www.tunnels-idf.fr)





**Les travaux se décomposeront en plusieurs phases.**

**Pendant la première phase, qui s'étendra jusqu'en juillet 2011, la DIRIF crée 10 issues de secours, ainsi que leurs sorties en surface. Ainsi, des issues de secours seront installées tous les 150 mètres environ pour permettre une meilleure évacuation des usagers en cas d'incident dans le tunnel. Toutes les issues seront équipées de signaux sonores et lumineux pour inciter les automobilistes à quitter leur véhicule (sirène d'alarme, signalisation lumineuse indiquant les issues de secours). La DIRIF modernise également le système de ventilation pour maîtriser les fumées en cas d'incendie.**

**Pour minimiser la gêne des automobilistes, la DIRIF privilégie des fermetures du tunnel pendant la nuit et vous conseille d'emprunter les itinéraires de contournement. De la même manière, la DIRIF, la Communauté de Plaine-Commune et la Mairie de Saint-Denis ont travaillé ensemble pour assurer une communication de proximité auprès des riverains et du secteur économique, qui seront touchés par les travaux.**

**- Les travaux de jour :**

- **Sur l'A1, la voie lente et la bande d'arrêt d'urgence seront supprimées dans les deux sens. La vitesse sera limitée à 70km/h.**
- **En surface, une voie de circulation sur l'avenue Wilson à Saint-Denis sera supprimée ponctuellement au niveau des zones de création des issues de secours**

**- Les fermetures de nuit**

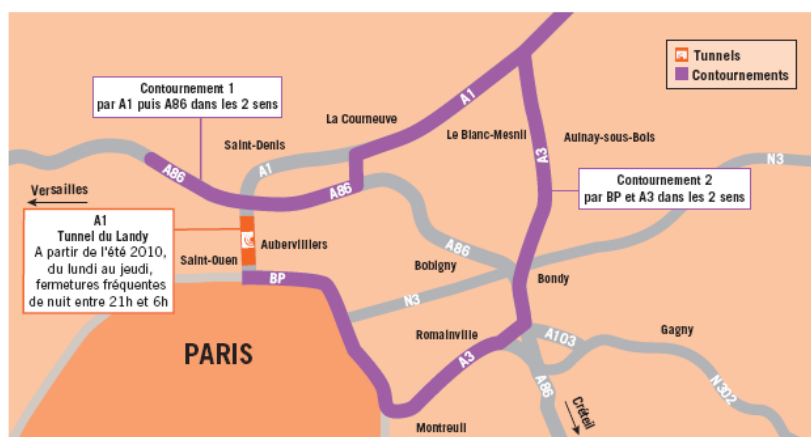
- **Jusqu'à l'été 20 10, le tunnel sera fermé en moyenne trois nuits par mois**

- **A partir de l'été 2010, le tunnel sera fermé en moyenne trois nuits par semaine du lundi au jeudi, de 21h à 6h.**

**A noter qu'au mois d'août 2010, le tunnel sera complètement fermé de jour comme de nuit, cinq jours dans un sens de circulation puis cinq jours dans l'autre.**

**L'entrée sur l'autoroute A1 par la Porte de la Chapelle se fera désormais par la Porte d'Aubervilliers. L'expérimentation de la voie bus-taxi sur l'autoroute A1 sera suspendue pendant la durée des travaux.**

**Pendant la durée des travaux, la DIRIF vous conseille d'emprunter les itinéraires suivants :**



**Pour plus d'information sur les chantiers dans les tunnels, et les itinéraires de contournement, rendez-vous sur [www.tunnels-idf.fr/landy](http://www.tunnels-idf.fr/landy).**