

Créteil, le 02 juillet 2014

COMMUNIQUE DE PRESSE

Francilienne – Rétablissement des réseaux d'alimentation et de communication Fermeture de bretelles d'entrée et de sortie sur la RN104 extérieure à Corbeil-Essonnes du 30 juin au 1^{er} août 2014

L'information en temps réel des usagers est assurée par le système intégré *SIRIUS* déployé sur le réseau routier national non concédé d'Île-de-France. Ce système comprend un grand nombre de capteurs pour le comptage du trafic, des panneaux à messages variables (PMV), des postes d'appel d'urgence, des caméras pour la surveillance du trafic, répartis sur le réseau routier. Ils sont reliés par des réseaux de câbles assurant l'alimentation électrique et le pilotage des équipements ainsi que la transmission des données.

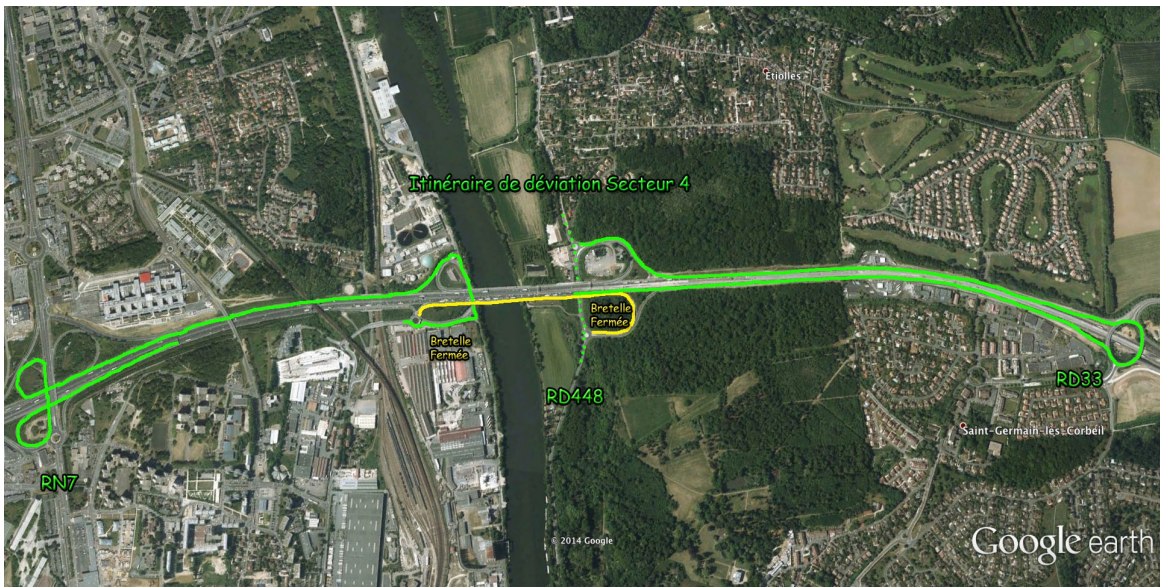
Pendant l'année 2013, dans le secteur de Corbeil-Essonnes, une grande partie des réseaux sur la RN104 (Francilienne) a subi des **dégradations importantes, notamment par vandalisme répété des équipements, avec coupures et vols de câbles**, à l'origine de l'interruption de l'information en temps réel des usagers par les PMV.

Pour la **remettre en service** dans ce secteur de la francilienne de Corbeil-Essonnes à Saint-Germain-lès-Corbeil, il est nécessaire de **réinstaller environ 50 kilomètres de câbles haute tension, basse tension et fibre optique**. Les nouveaux câbles seront posés à partir de 22 chambres de tirage réparties sur l'ensemble du linéaire concerné, dont la plupart ne sont accessibles qu'en l'absence de circulation.

Aussi, pour garantir la sécurité des usagers et des intervenants qui travailleront 24h/24 en semaine, **du lundi 30 juin au vendredi 1^{er} août 2014** :

- **la bretelle d'accès à la RN104 extérieure depuis le quai de l'Apport Paris et la rue Émile Zola à Corbeil-Essonnes** (rive gauche de la Seine) est **fermée** à la circulation. Les usagers souhaitant accéder à la Francilienne extérieure (vers A5 Troyes) sont déviés par la Francilienne intérieure, direction A6, jusqu'à l'échangeur avec la RN7 où ils rejoignent la Francilienne extérieure (allongement de parcours de 3,4 km) ;
- **la bretelle de sortie de la RN104 extérieure vers la RD448 à Saint-Germain-lès-Corbeil** (rive droite de la Seine) est **fermée** à la circulation. Les usagers qui souhaitent atteindre la RD448 sont déviés par la Francilienne extérieure jusqu'à l'échangeur avec la RD33 où ils rejoignent la Francilienne intérieure (vers A6) jusqu'à l'échangeur avec la RD448 (allongement de parcours de 3,8 km).

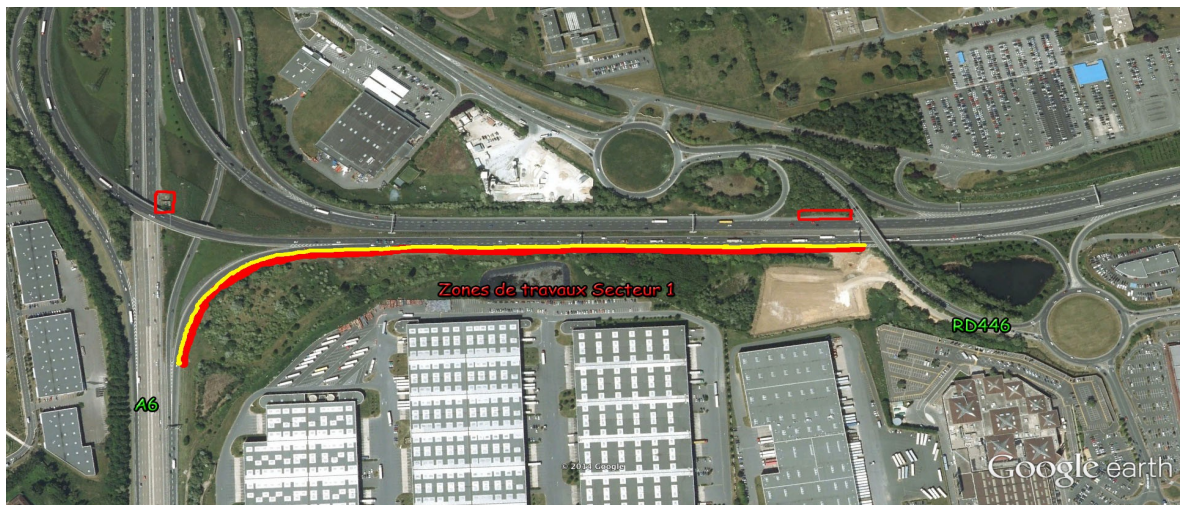
CONTACT PRESSE :
Catherine TRUFFAULT
Tél. 01 46 76 88 08



La voie d'entrecroisement entre les bretelles fermées est également fermée à la circulation. Pour la mise en place de la signalisation temporaire et des glissières de protection du chantier sur la BAU, des bretelles et des voies pourront être interdites à la circulation **les nuits du lundi 30 juin (22h00) au vendredi 4 juillet (5h00)**.

Par ailleurs, **du lundi 30 juin au vendredi 1^{er} août 2014** :

- **la bande d'arrêt d'urgence** située le long de la bretelle d'accès de l'autoroute A6 (sens province-Paris) à la RN104 (Francilienne) extérieure à Lisses **sera neutralisée**,
- la largeur de la voie d'entrecroisement jusqu'à l'échangeur avec la RD446 sera réduite.



Les travaux de recâblage se poursuivront aux mois d'août et de septembre, sur le secteur compris entre la RD446 (avenue du 8 mai 1945 à Corbeil-Essonnes) et la Seine.

Pendant l'ensemble de ces travaux, les usagers sont invités à la plus grande prudence en respectant scrupuleusement la réglementation précisée par la signalisation mise en place pour leur sécurité et celle des intervenants.

Avant de partir, les usagers peuvent consulter sytdin.fr.

Pendant leurs déplacements, les usagers sont invités à être attentifs aux informations diffusées sur les panneaux à messages variables (PMV) et à écouter France Bleu Île-de-France sur 107.1. Les alertes Sytdin sont relayées sur Twitter (@sytdin).

