



PRÉFET
DE LA RÉGION
D'ÎLE-DE-FRANCE

Liberté
Égalité
Fraternité

Direction régionale et interdépartementale
de l'environnement, de l'aménagement
et des transports

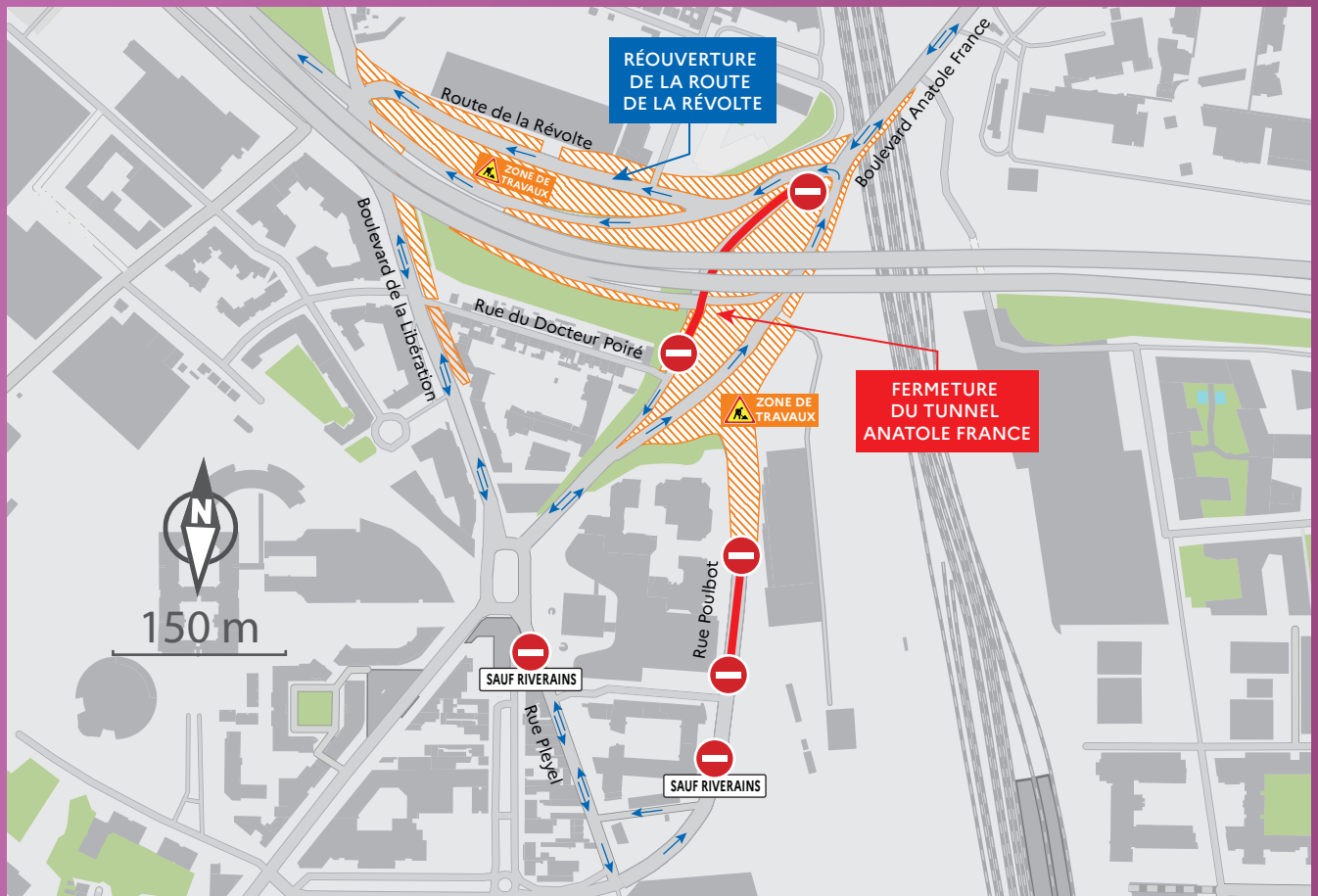
Direction des routes d'Île-de-France (DiRIF)



DES OUVRAGES
NOTRE HÉRITAGE

FLASHINFO

N°5 – AOÛT 2021



RÉOUVERTURE DE LA ROUTE DE LA RÉVOLTE ET FERMETURE DU TUNNEL ANATOLE FRANCE

À partir du 13 août, le tunnel Anatole France sera fermé définitivement à la circulation routière.

Dans le même temps, la route de la Révolte sera ré-ouverte, ce qui permettra désormais de relier le boulevard Anatole France au boulevard Libération. Cette nouvelle liaison servira de déviation pour les prochains mois.

Retrouvez le détail des mesures de circulation au verso.

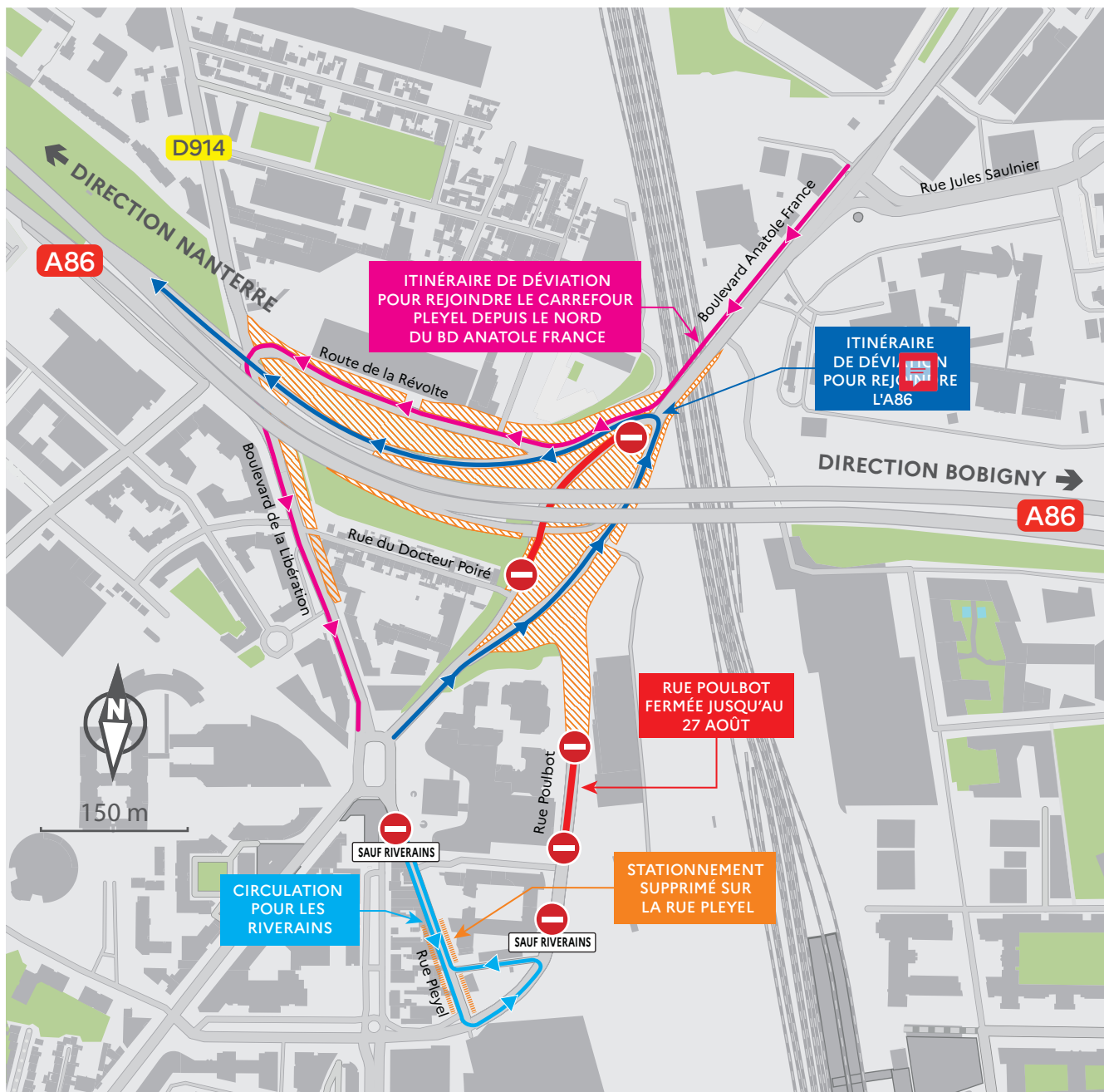
Consciente des désagréments que peuvent occasionner ces travaux, la DiRIF met tout en œuvre pour les minimiser et vous remercie de votre compréhension.

Plus d'informations : www.dir.ile-de-france.developpement-durable.gouv.fr

Opération
financée par :



ITINÉRAIRES DE DÉVIATION MIS EN PLACE



Une question, une remarque sur le déroulement des travaux ?

Un agent de proximité est à votre disposition au 06 21 31 37 47

ou par E-mail : echangeurs.pleyelportedeParis.dirif@developpement-durable.gouv.fr