



PRÉFET
DE LA RÉGION
D'ÎLE-DE-FRANCE

Liberté
Égalité
Fraternité

Direction régionale et interdépartementale
de l'environnement, de l'aménagement
et des transports

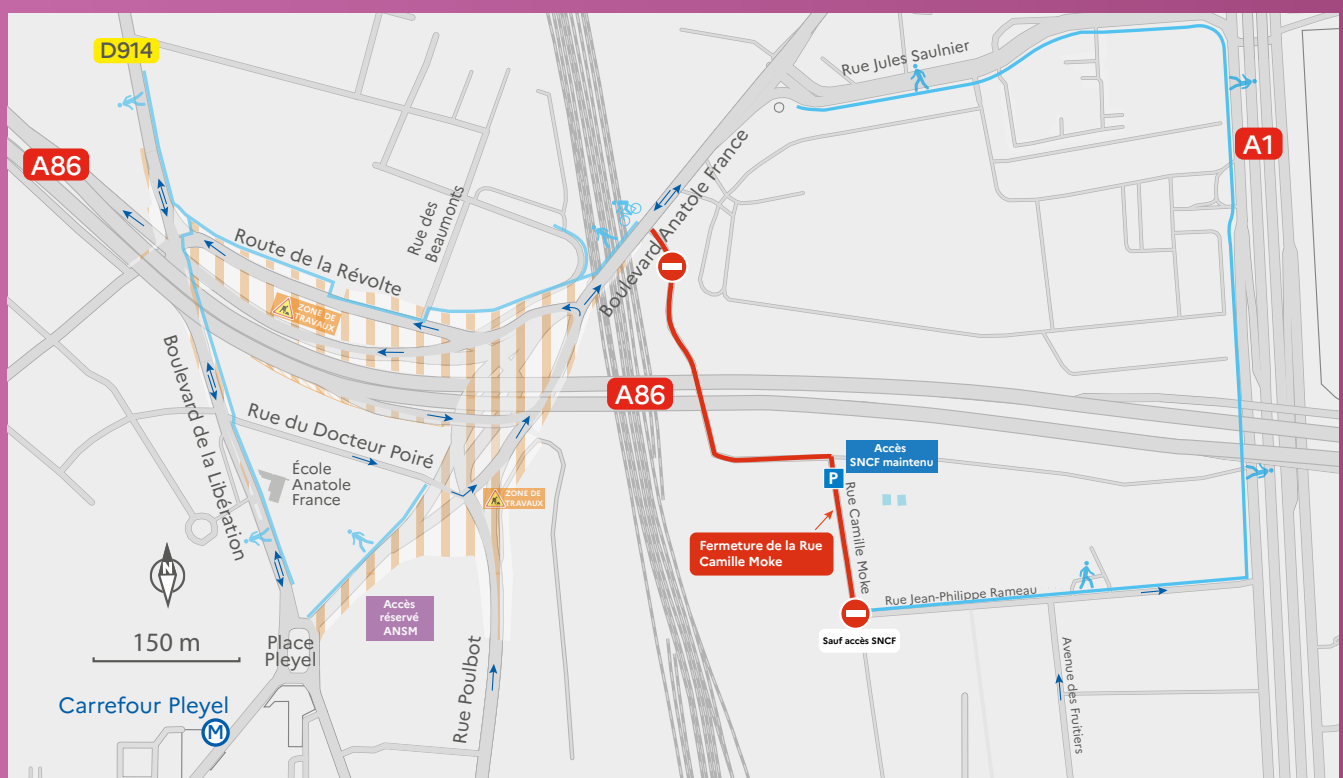
Direction des routes d'Île-de-France (DiRIF)

PLEYEL (A86)
ET PORTE DE PARIS (A1)
AMÉNAGEMENT DU
SYSTÈME D'ÉCHANGEURS

DES OUVRAGES
NOTRE HÉRITAGE

FLASHINFO

N°8 – DÉCEMBRE 2021



FERMETURE DE LA RUE CAMILLE MOKE AU 3 JANVIER POUR LES TRAVAUX DU VIADUC FRANCHISSANT LES VOIES FERRÉES

Du 3 janvier au 6 février, la circulation sur la rue Camille Moke va être perturbée :

- ▶ La circulation sera entièrement interdite **du 3 au 23 janvier**.
- ▶ **Du 24 janvier au 6 février**, la rue sera réouverte en journée mais la circulation sera interrompue les soirs de 22h à 5h30 et les week-ends du samedi 6h au dimanche 22h.

Durant les périodes de fermeture, le boulevard Anatole France sera accessible pour les véhicules par une déviation via le boulevard Wilson et la rue Jules Saulnier.

Les piétons souhaitant rejoindre le carrefour Pleyel devront passer par la rue du Landy et les piétons souhaitant se rendre au nord de l'A86 devront passer par le boulevard Wilson et la rue Jules Saulnier.

Retrouvez le détail des mesures de circulation au verso.

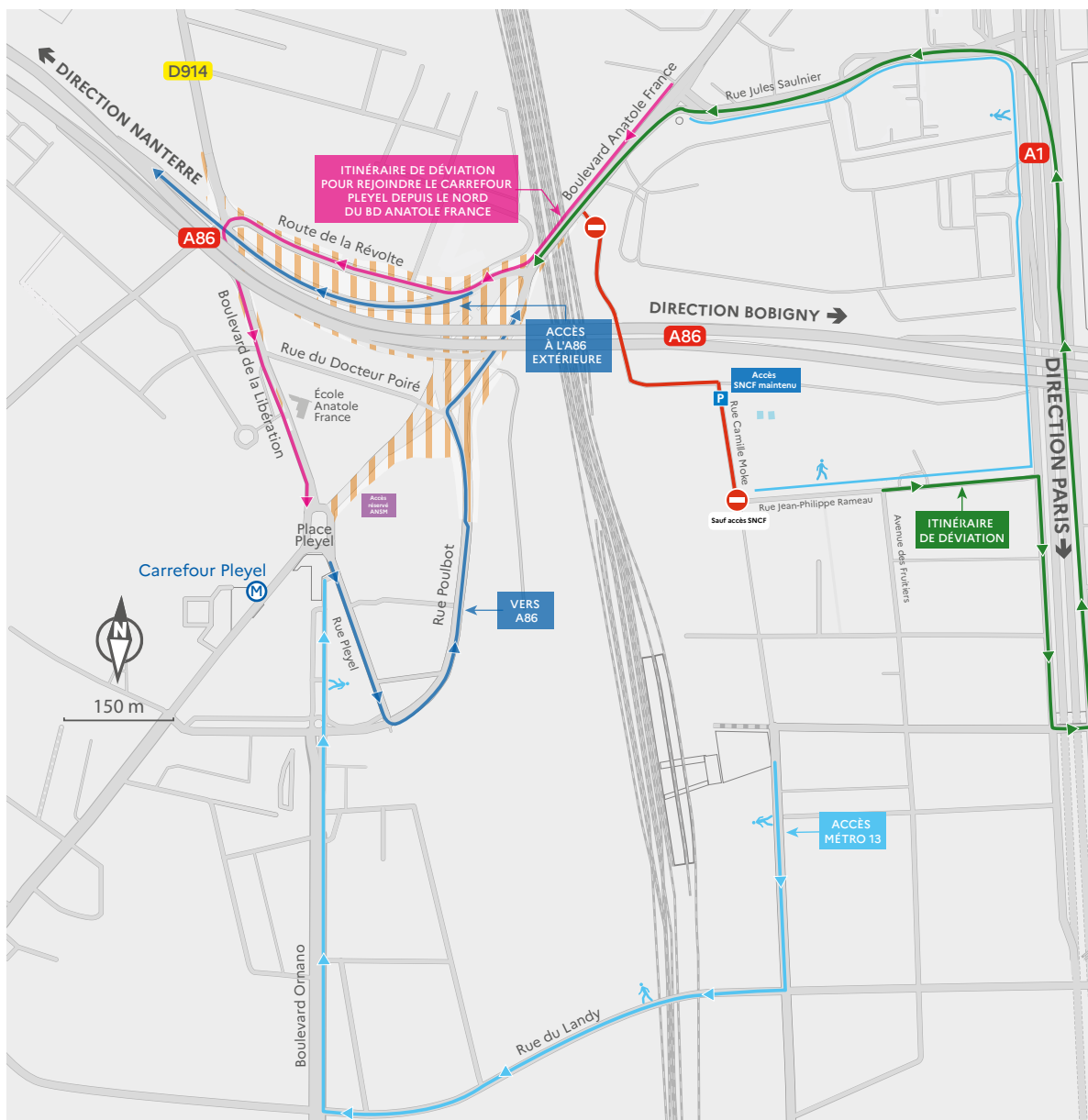
Consciente des désagréments que peuvent occasionner ces travaux, la DiRIF met tout en oeuvre pour les minimiser et vous remercie de votre compréhension.

Plus d'informations : www.dir.ile-de-france.developpement-durable.gouv.fr

Opération
financée par :



RAPPEL DES ITINÉRAIRES DE DÉVIATION MIS EN PLACE



LES TRAVAUX DU VIADUC EN COURS NÉCESSITANT LA FERMETURE DE LA RUE CAMILLE MOKE



Une question, une remarque sur le déroulement des travaux ?

Un agent de proximité est à votre disposition au 06 21 31 37 47

ou par E-mail : echangeurs.pleyelportedeParis.dirif@developpement-durable.gouv.fr