



PRÉFET  
DE LA RÉGION  
D'ÎLE-DE-FRANCE

Liberté  
Égalité  
Fraternité

Direction régionale et interdépartementale  
de l'environnement, de l'aménagement  
et des transports

Direction des routes d'Île-de-France (DiRIF)



DES OUVRAGES  
NOTRE HÉRITAGE

# FLASHINFO

N°13 – AOÛT 2022



VUE DES AMÉNAGEMENTS PRÉVUS SUR LE BOULEVARD ANATOLE FRANCE ENTRE L'ÉCOLE ET L'AGENCE NATIONALE DE SÉCURITÉ DU MÉDICAMENT

## DÉMARRAGE DES TRAVAUX PRÉALABLES DEVANT L'ÉCOLE (BOULEVARD ANATOLE FRANCE)

Autour de l'échangeur, les travaux prévus sur le boulevard Anatole France portent sur un entier réaménagement, avec notamment l'élargissement du trottoir et de la piste cyclable devant l'école et la création d'un large écran végétal.

La réalisation de ces aménagements nécessite le dévoiement préalable d'un important réseau d'assainissement présent sous le boulevard. Ce dévoiement entraînera plusieurs mois de travaux occasionnellement bruyants.

En prévention, des clôtures de 4 mètres de haut équipées de bâches acoustiques ont été installées afin de limiter les perturbations sonores pour l'école voisine. En complément, les équipes adapteront leur organisation du travail pour éviter de réaliser les tâches les plus bruyantes pendant les horaires de sieste des écoliers.

Cette phase de travaux s'effectuera à l'intérieur des emprises de chantier et ne modifie pas les conditions de circulation en vigueur autour de l'échangeur Plevel.

**Consciente des désagréments que peuvent occasionner ces travaux, la DiRIF met tout en œuvre pour les minimiser et vous remercie de votre compréhension. L'agent de proximité du chantier reste vigilant et à votre écoute pour tout problème à signaler aux abords du chantier.**

Plus d'informations : [www.dir.ile-de-france.developpement-durable.gouv.fr](http://www.dir.ile-de-france.developpement-durable.gouv.fr)

Opération  
financée par :



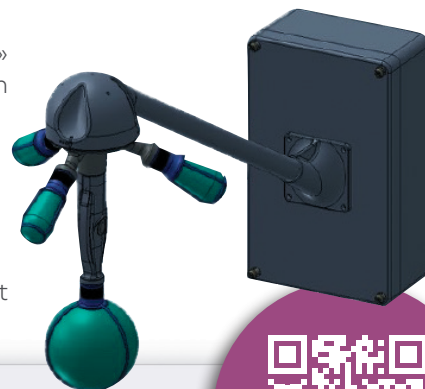
## SUIVI DU BRUIT DU CHANTIER

Un suivi du bruit est effectué par Bruitparif, avec des capteurs « Méduse » installés autour des chantiers.

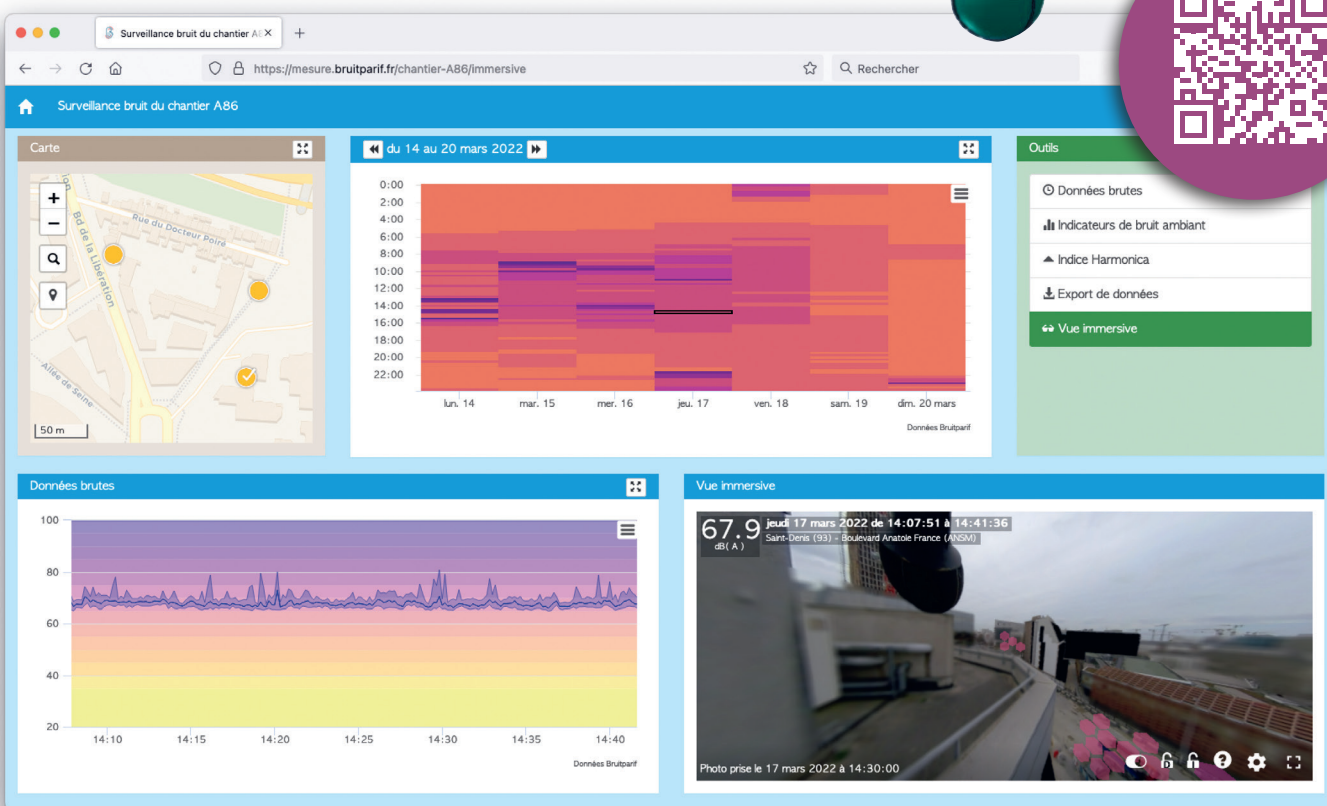
Dotés de quatre microphones et de capteurs optiques, ces « radars acoustiques » permettent non seulement de mesurer les niveaux de bruit du chantier en temps réel, mais aussi de déterminer avec précision l'origine du bruit dominant et de visualiser sa direction. Dès lors que des niveaux de bruit trop élevés sont mesurés, il est possible d'identifier si cela est dû aux opérations du chantier d'aménagement de l'échangeur et, dans ce cas, de prendre des mesures correctrices.

Vous pouvez désormais suivre vous aussi le bruit autour de l'échangeur Pleyel et identifier les sources de bruit : <https://mesure.bruitparif.fr/chantier-A86>

**CAPTEUR « MÉDUSE » DE BRUITPARIF, AVEC QUATRE MICROPHONES ET CAPTEURS OPTIQUES INTÉGRÉS**



© Bruitparif



## UN AGENT DE PROXIMITÉ VOUS ACCUEILLE SUR LA BASE VIE DU CHANTIER



Un agent est disponible tous les jours de la semaine sur le terrain, pour informer, répondre aux interrogations et remonter le cas échéant les problèmes signalés aux abords du chantier. Il veille à la bonne tenue et à la propreté du chantier et règle les problèmes de nuisances en collaboration avec l'équipe projet. Il est disponible sur place et joignable par téléphone ou courriel.

Désormais, vous pouvez aussi rencontrer l'agent de proximité dans son bureau, à la base-vie du chantier sur les créneaux de permanence, les riverains devront le contacter au 06 21 31 37 47 au moins 15 minutes avant leur arrivée à la base-vie.

L'agent pourra ainsi venir les accueillir au poste de sécurité.

### Lieu et horaires d'accueil

96 Boulevard Anatole France

- les mardis après-midi de 13h à 17h
- les jeudis matin de 9h à 13h



06 21 31 37 47



[echangeurs.pleyelportede.paris.dirif@developpement-durable.gouv.fr](mailto:echangeurs.pleyelportede.paris.dirif@developpement-durable.gouv.fr)