

LE TRAFIC SUR LE RRN NON CONCÉDÉ

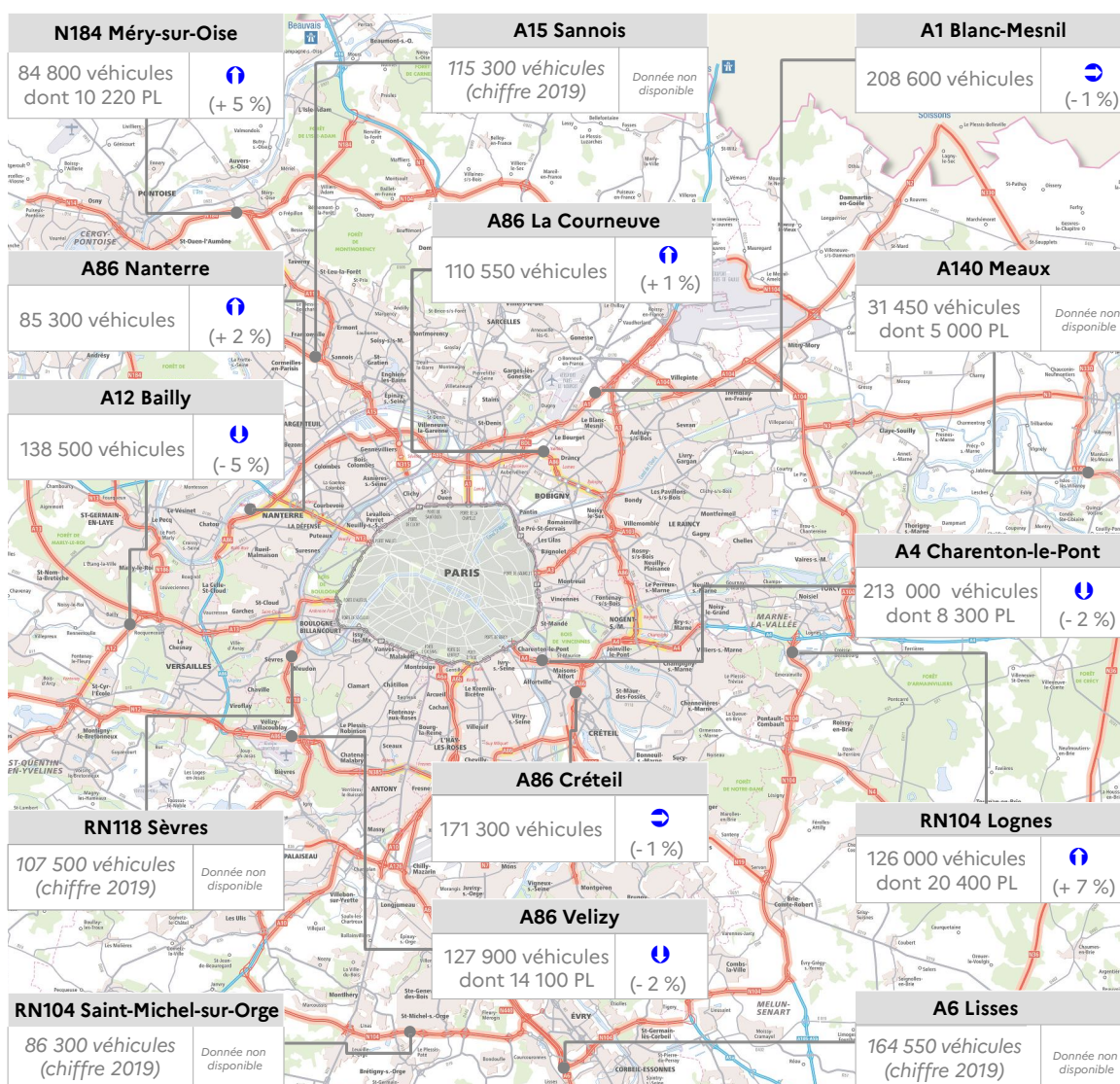
Tableau de bord DiRIF mensuel

Jun 2023

DÉBITS MOYENS CONSTATÉS SUR UN JOUR OUVRÉ

Jun 2023 comparé à juin 2019*

* 2019 représente la dernière année civile pleine exempte de bouleversements consécutifs à la crise sanitaire Covid-19 (exemples : confinements, restrictions des déplacements, massification du recours au télétravail, etc.).



Les points de mesures considérés tiennent compte des 2 sens de circulation cumulés.
La donnée poids lourd n'est pas disponible sur tous les points de comptage.

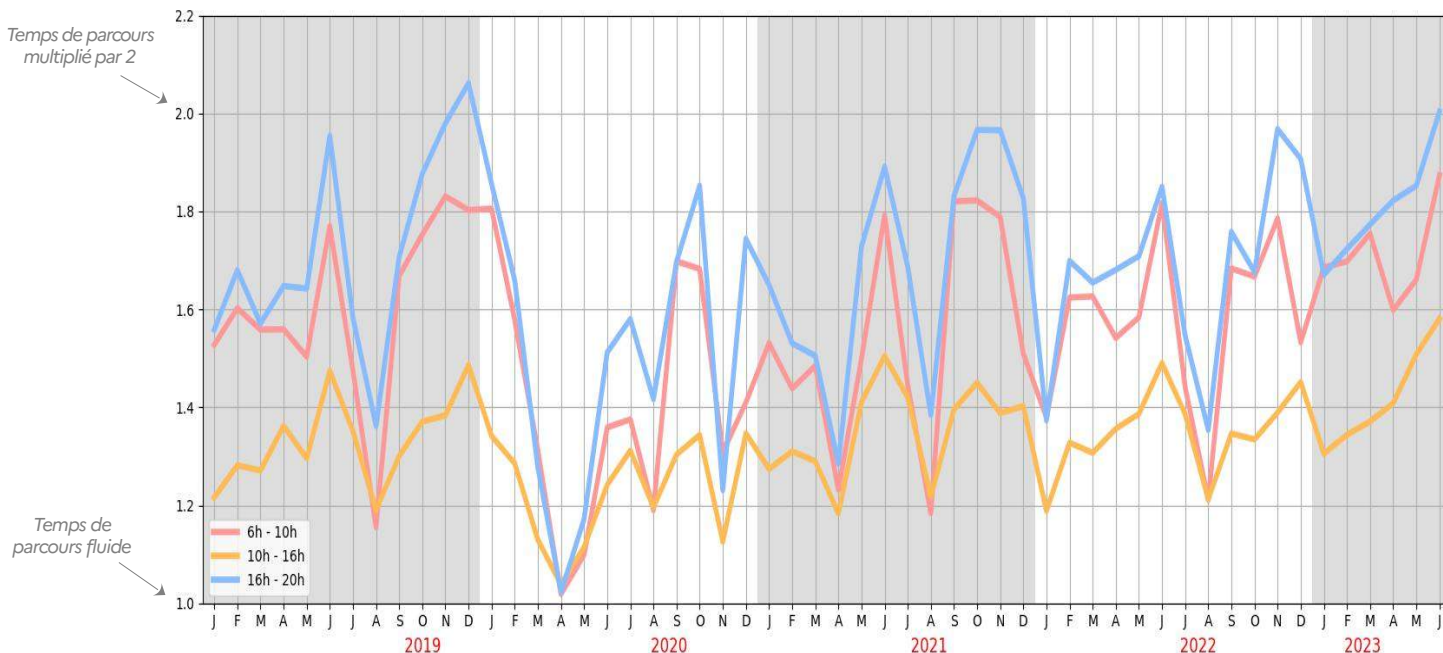
Le mois de juin représente d'ordinaire l'un des mois les plus chargés de l'année. Cette caractéristique se vérifie sur juin 2023, avec une densité de trafic considérée comme élevée.

Les volumes de trafics enregistrés sont en hausse par rapport aux mois précédents, ils demeurent cependant équivalents à juin 2019 dans leur ensemble.

TEMPS DE PARCOURS LES JOURS OUVRÉS

Ce graphique renseigne sur les indices mensuels des temps de parcours en jours ouvré (hors WE & jours fériés), pour 3 périodes horaires, sur le réseau des voies structurantes d'agglomérations (ex : A86, A1, N118, N104, etc.) hors boulevard périphérique (BP).

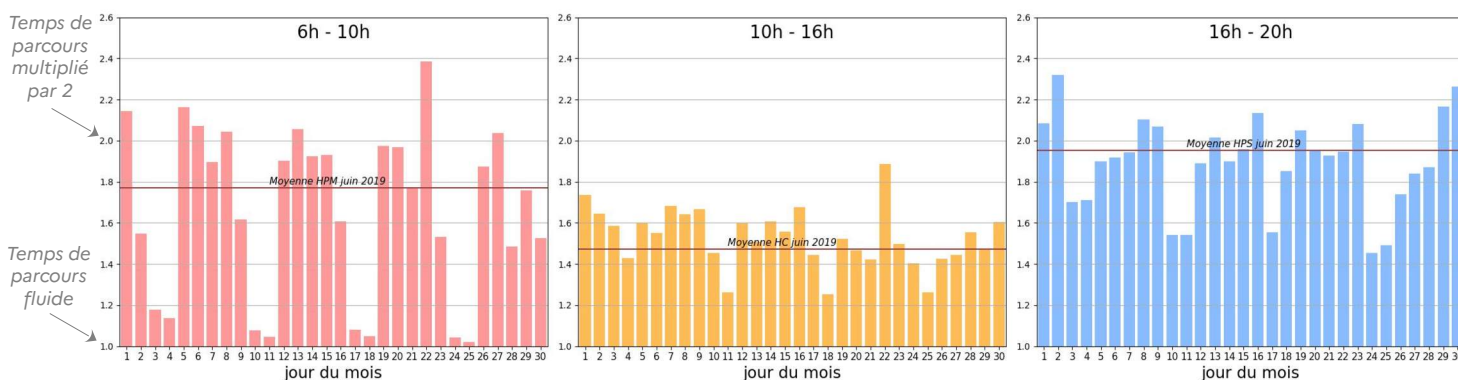
Ne sont pas pris en compte les axes bidirectionnels du réseau routier national (RRN) (ex: N330, N36, N10, N37, N14, etc).



Dans la lignée des mois précédents, ce mois de juin a connu un allongement des temps de parcours moyens, plus prononcé aux heures de pointe du matin et du soir.

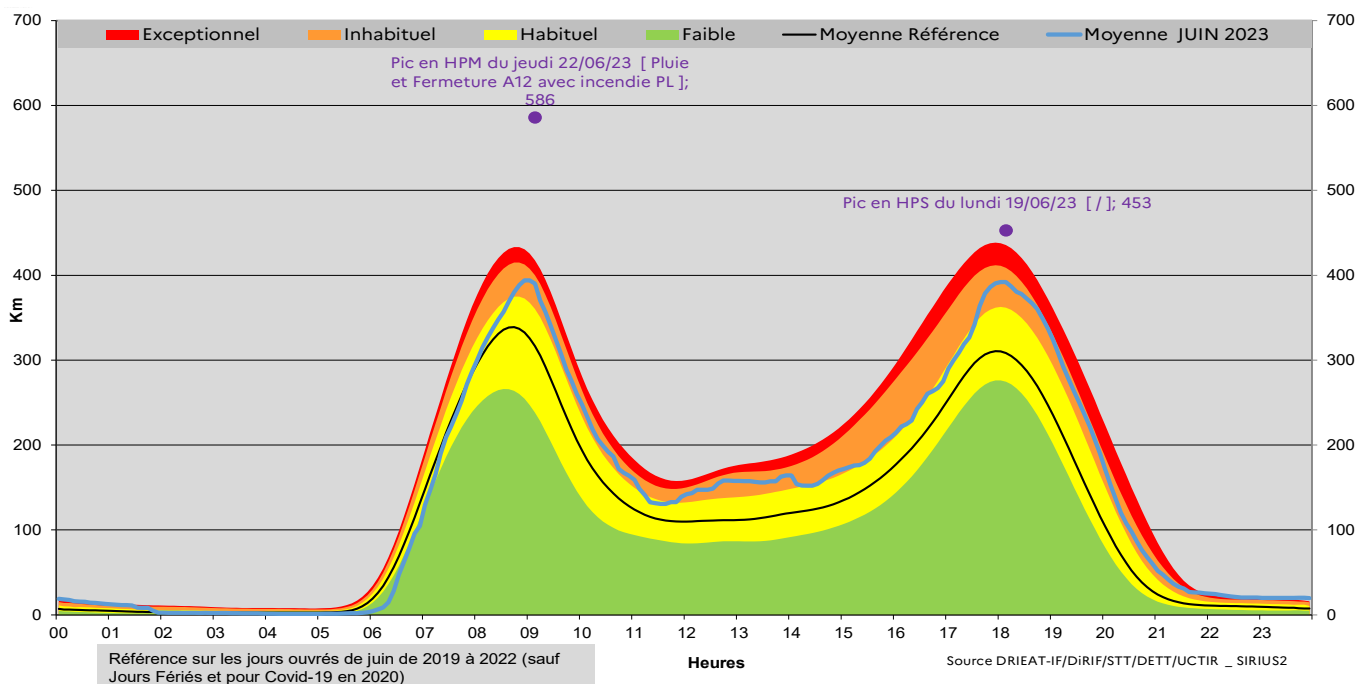
TEMPS DE PARCOURS MOYEN SUR LE MOIS

Ce graphique présente les indices de temps de parcours pour 3 périodes horaires, chaque jour du mois de juin 2023.



La dégradation des temps de parcours en juin s'est logiquement produite les jours ouvrés et principalement aux heures de pointe du matin, avec un pic atteint le 22/06. En soirée, si les niveaux sont également élevés ils se situent néanmoins globalement autour de la moyenne du mois de juin 2019.

CUMUL DE BOUCHONS DES JOURS OUVRÉS



La congestion observée en juin est, une grande partie de la journée, supérieure aux références mesurées. La pointe du matin s'est produite avec un léger décalé (+ 30 min) et le niveau de congestion s'est maintenu à des niveaux élevés.

Le pic en soirée a également été plus important et s'est prolongé plus tardivement que d'habitude.

RECORDS ENREGISTRÉS

MATIN

SOIR

CE MOIS-CI

586 km
le 22/06/2023

453 km
le 19/06/2023

POUR UN MOIS JUIN

588 km
Le 05/06/2018
(pluie)

568 km
le 07/06/2019
(départs Pentecôte)



SUR 12 MOIS

660 km
Le 09/05/2023
(pluie continue+retours week-end du 8 mai)

544 km
le 10/11/2022
(départs week-end)

ABSOLUS

660 km
le 09/05/2023

737 km
Le 06/02/2018
(épisode neigeux)

RECORDS ENREGISTRÉS

FAITS MARQUANTS DE JUIN 2023

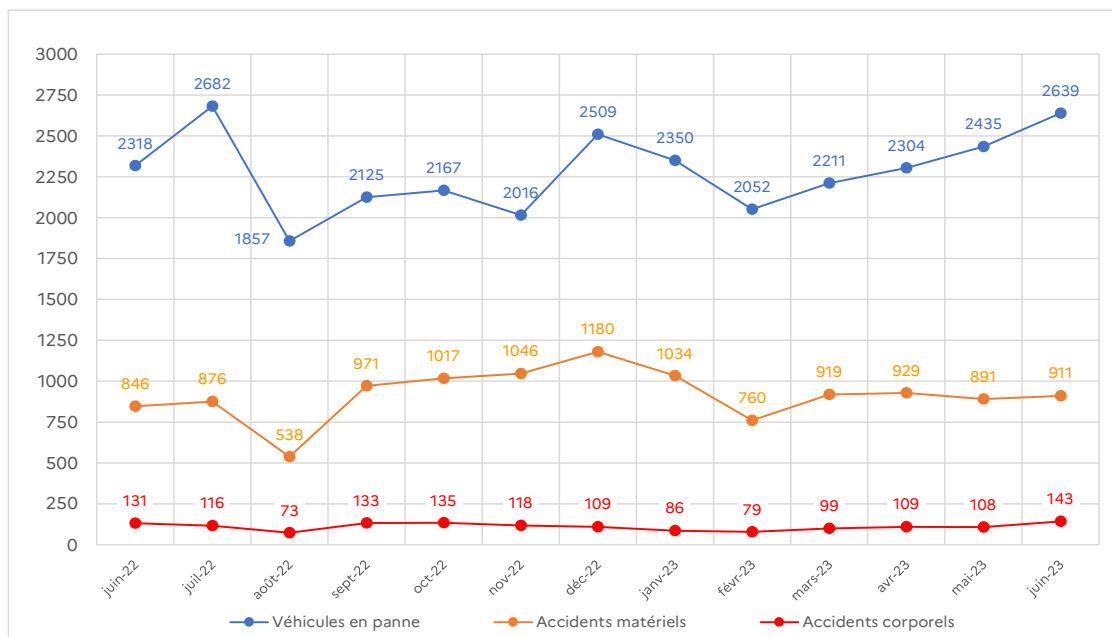
Il s'est produit 3 événements majeurs. Le premier est intervenu le 05/06 vers 10h30 sur la N406 à hauteur de Bonneuil-sur-Marne (94), une perte de chargement (escalier préfabriqué) a entraîné la coupure de l'axe en direction de Paris, jusqu'à 12h00.

Le suivant le 18/06 en soirée, en liaison avec un épisode orageux de grande ampleur provoquant des fermetures d'axes (A86, A6a, N118, etc.) en raison de chaussées inondées. Cet événement météorologique a, par ailleurs, contribué à la congestion, avec 350 km de bouchons enregistrés cette soirée.

Enfin, le 22/06 à 9h46 sur l'A12 à hauteur de Bois-d'Arcy (78), l'incendie d'un camion a nécessité la fermeture de l'axe en direction de Paris, avec une réouverture vers 12h00.

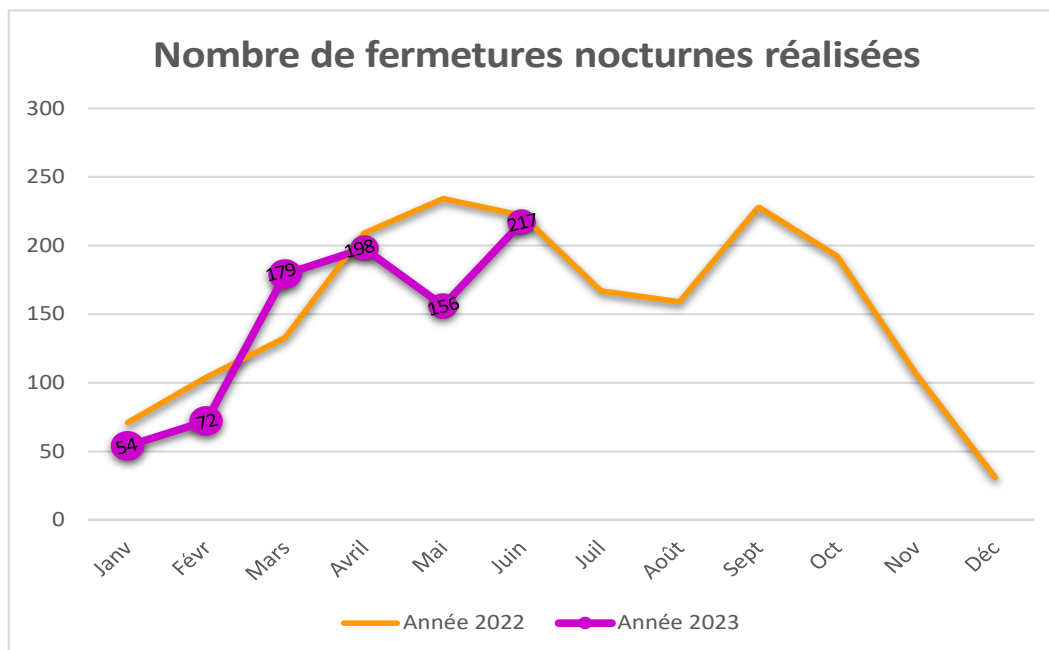
ÉVÉNEMENTS SUR LE RÉSEAU

Les événements sont ceux signalés aux opérateurs de trafic qui surveillent la circulation 24h/24.



Après une période relativement stable, le nombre d'accidents corporels connaît une progression significative en juin pouvant être adossée à l'essor de trafic précédemment mis en évidence.

ACTIONS DiRIF – ENTRETIEN ET MAINTENANCE DU RÉSEAU



Un axe fermé dans les deux sens compte pour deux fermetures distinctes.

La période estivale est propice aux opérations d'entretien et de maintenance des infrastructures. Il y a donc eu davantage de fermetures en juin, et ce nombre est similaire à celui de l'année dernière.