

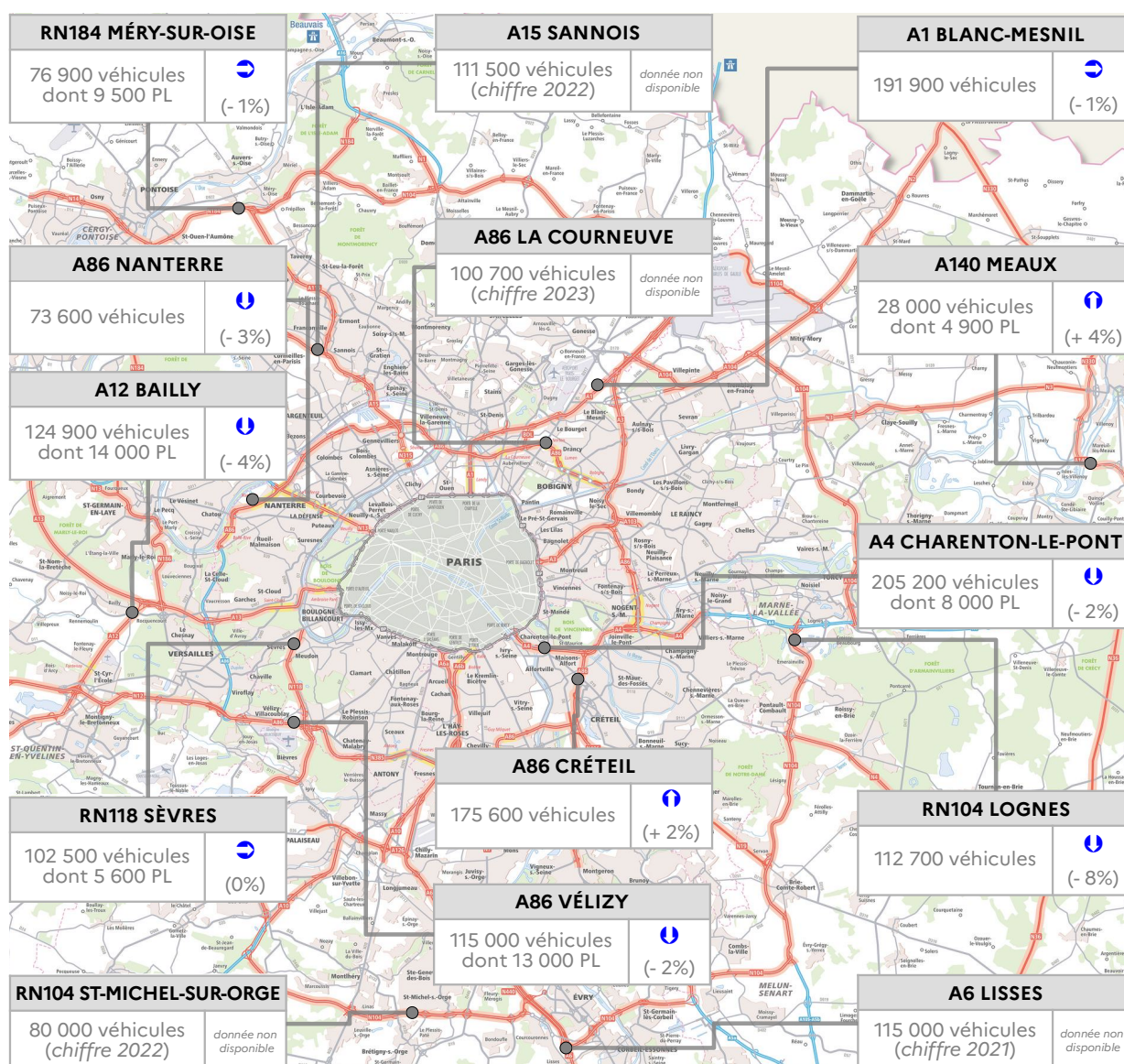
LE TRAFIC SUR LE RRN NON CONCÉDÉ

Tableau de bord DiRIF mensuel

Février 2024

DÉBITS MOYENS CONSTATÉS SUR UN JOUR OUVRÉ

Février 2024 comparé à février 2023



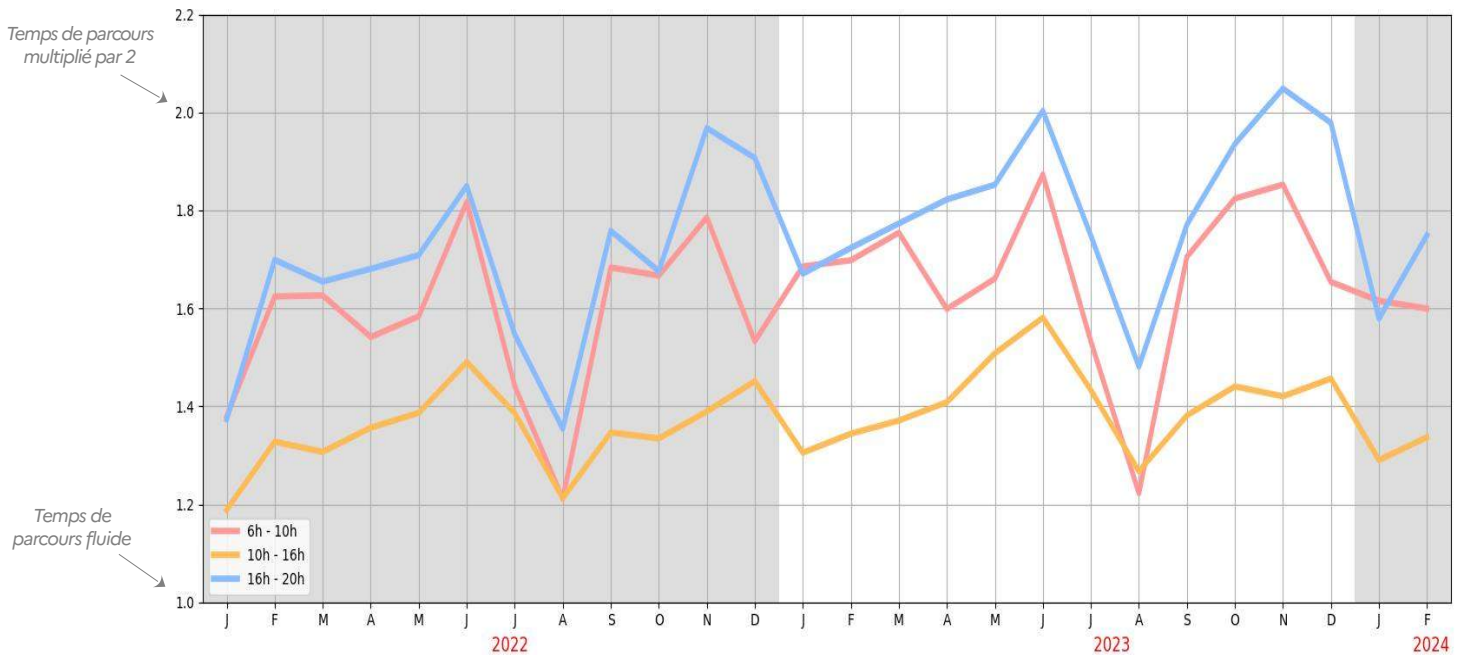
Les points de mesures considérés tiennent compte des 2 sens de circulation cumulés.
La donnée poids lourd n'est pas disponible sur tous les points de comptage.

La trajectoire du trafic à l'échelle de ce mois connaît une légère baisse sur la majeure partie du réseau, pouvant être expliquée par la période des congés scolaires.

TEMPS DE PARCOURS LES JOURS OUVRÉS

Ce graphique renseigne sur les indices mensuels des temps de parcours en jours ouvrés (hors WE & jours fériés), pour 3 périodes horaires, sur le réseau des voies structurantes (ex : A86, A1, N118, N104, etc.) hors boulevard périphérique (BP).

Ne sont pas pris en compte les axes bidirectionnels du réseau routier national (RRN).

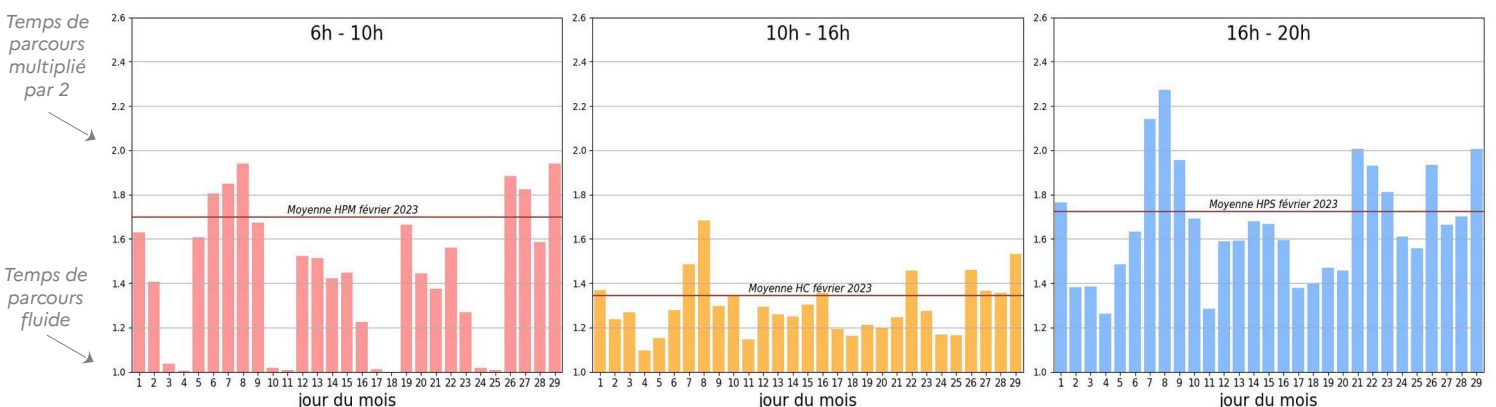


L'amélioration des temps de parcours engagée depuis fin 2023 se confirme en février sur la période du matin. A l'inverse, la période de pointe du soir connaît une dégradation.

Toutefois, il est à noter que les valeurs enregistrées sur ce mois de février 2024 sont proches de celles des précédents mois de février.

TEMPS DE PARCOURS PAR JOUR ET PAR PÉRIODE HORAIRE

Ce graphique présente les indices de temps de parcours pour 3 périodes horaires, chaque jour du mois de février 2024.

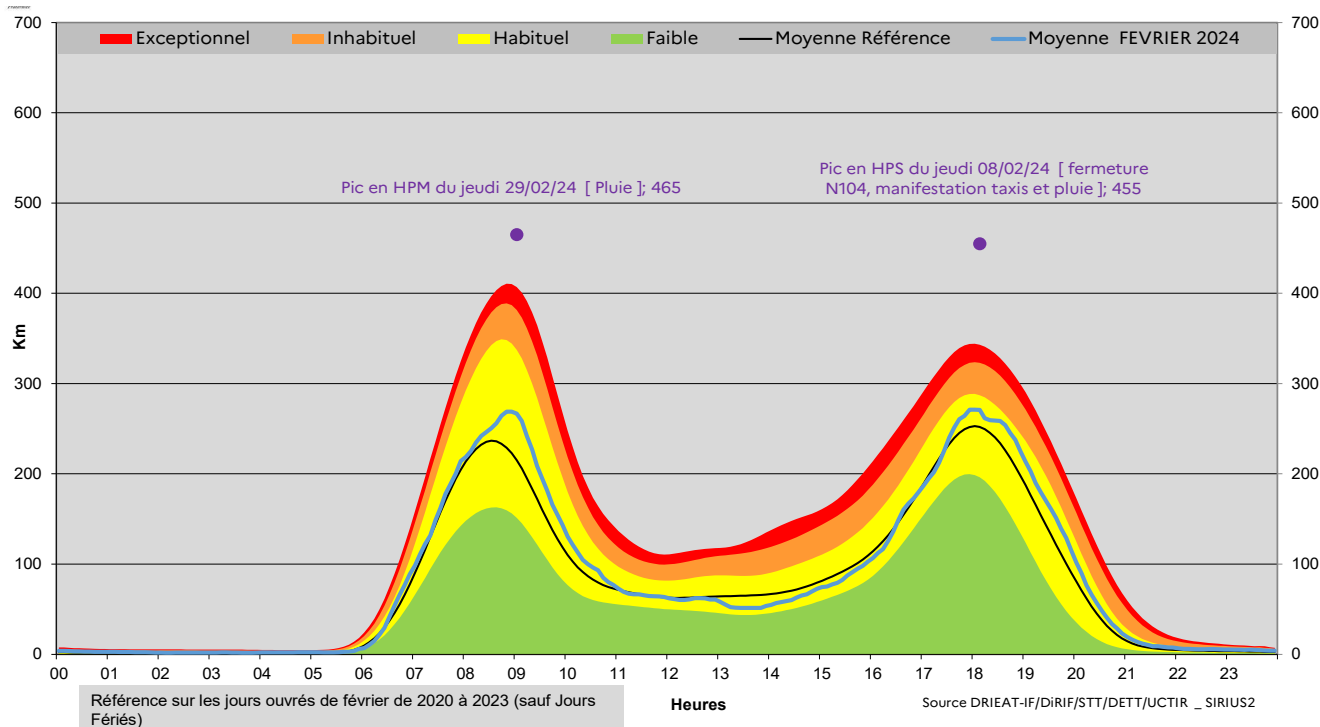


La présence sur les axes autoroutiers des derniers points de blocage tenus par des agriculteurs se perçoit en début de mois avec des temps de parcours inférieurs à la moyenne mensuelle, et ce sur l'ensemble de la journée. Cette tendance s'estompe à partir du 06/02.

Durant les congés scolaires, les temps de parcours se sont davantage améliorés le matin qu'en soirée.

La dégradation la plus prononcée s'est produite les 07/02 et 08/02 en soirée, en relation avec conditions météorologiques défavorables et un trafic perturbé par des événements (accidents, manifestations).

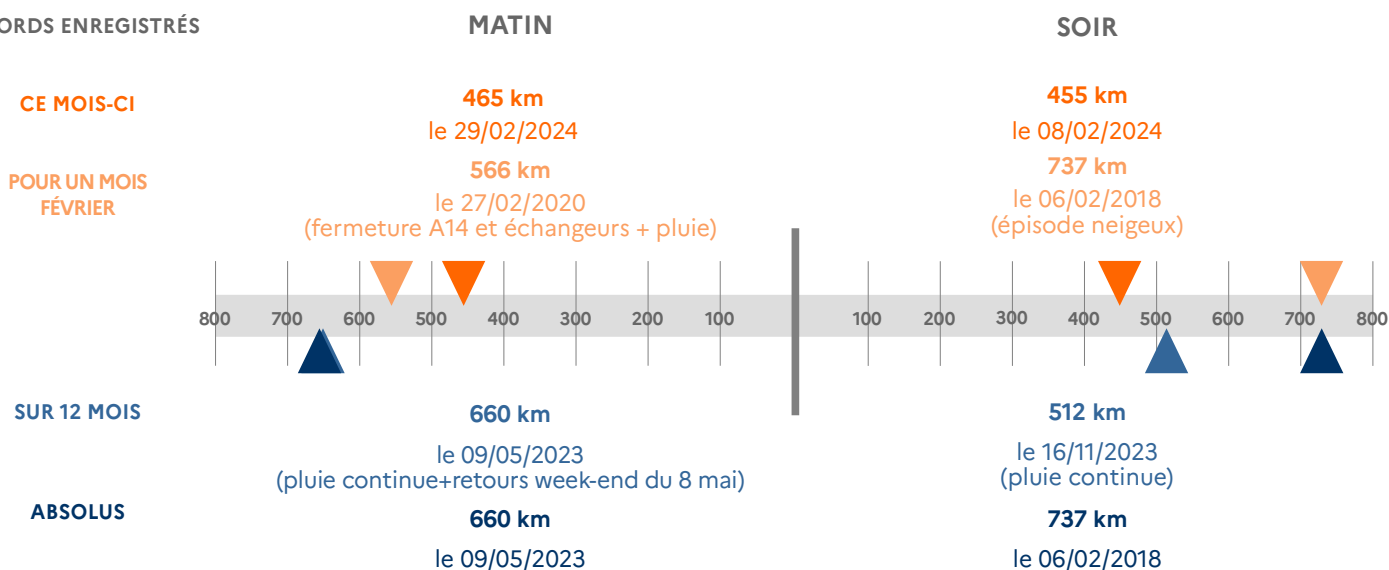
CUMUL DE BOUCHONS DES JOURS OUVRÉS



Le profil de la congestion tend globalement vers la moyenne de référence, c'est-à-dire un niveau considéré comme habituel pour la période.

Il peut être remarqué le fait que la congestion était légèrement supérieure à la moyenne en soirée – ce qui converge avec l'analyse faite sur les temps de parcours.

RECORDS ENREGISTRÉS



RECORDS ENREGISTRÉS

FAITS MARQUANTS DE FÉVRIER 2024

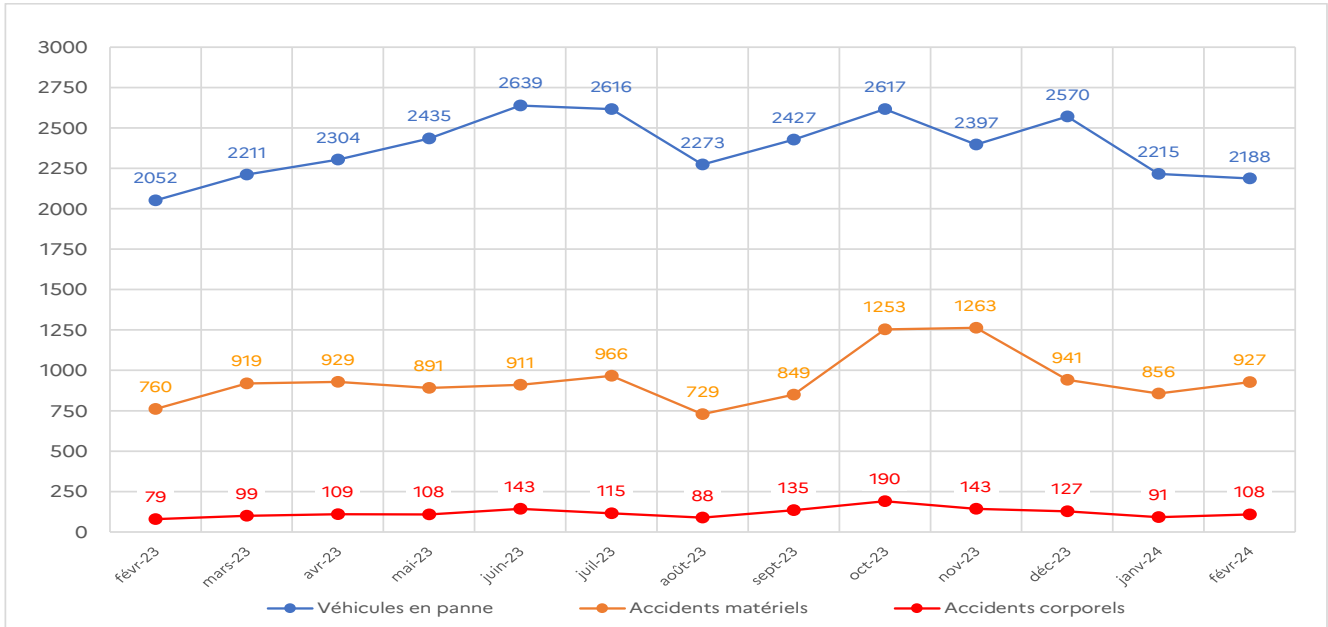
Une coupure prolongée de la N104 s'est produite le 07/02 (09h) dans les deux sens de circulation, à hauteur de Pontault-Combault (77) en raison d'un poids-lourd accidenté dans le sens intérieur.

Le camion accidenté transportait des matières dangereuses (produits chimiques). Les autorités ont donc immédiatement mis en place un périmètre de sécurité et engagé une opération de dépotage (transvasement du chargement).

L'axe a été ainsi coupé entre l'échangeur N104/N4 et Lésigny. Si la circulation a été temporairement autorisée dans le sens extérieur, le jour même entre 16h00 et 19h00 pour limiter la gêne aux usagers, la réouverture totale est intervenue le lendemain vers 08h.

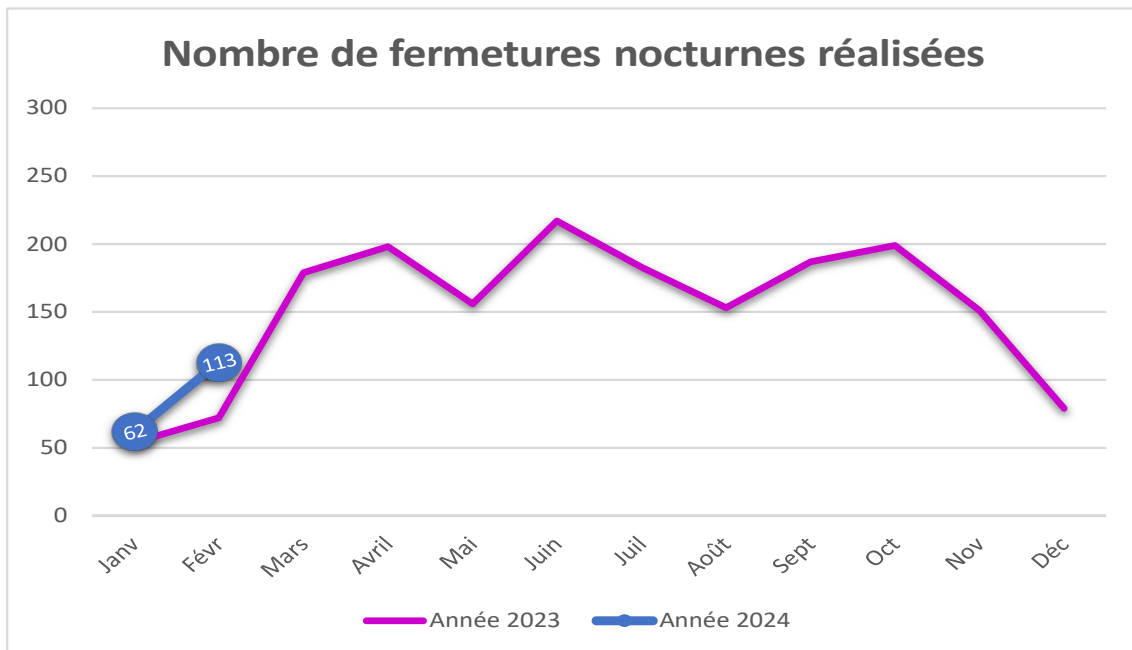
ÉVÈNEMENTS SUR LE RÉSEAU

Les évènements sont ceux signalés aux opérateurs de trafic qui surveillent la circulation 24h/24.



En corrélation avec des conditions météorologiques majoritairement humides en février, les nombres d'accidents corporels et matériels progressent. Les volumes respectifs se situent au-delà des valeurs enregistrées en N-1.

ACTIONS DIRIF – ENTRETIEN ET MAINTENANCE DU RÉSEAU



Un axe fermé dans les deux sens compte pour deux fermetures distinctes.

Les fermetures nocturnes ont ici quasiment doublé par rapport au mois précédent. Malgré le contexte de viabilité hivernale, la hausse du nombre de fermetures est en partie à rapprocher à la finalisation des chantiers pour les besoins des Jeux olympiques et paralympiques de Paris 2024 ou bien les mesures d'exploitations prises en conséquence (ex : voies réservées, pose des protections acoustiques près du village olympique, etc.).