



PRÉFET
DE LA RÉGION
D'ÎLE-DE-FRANCE

Liberté
Égalité
Fraternité

Direction régionale et interdépartementale
de l'environnement, de l'aménagement
et des transports

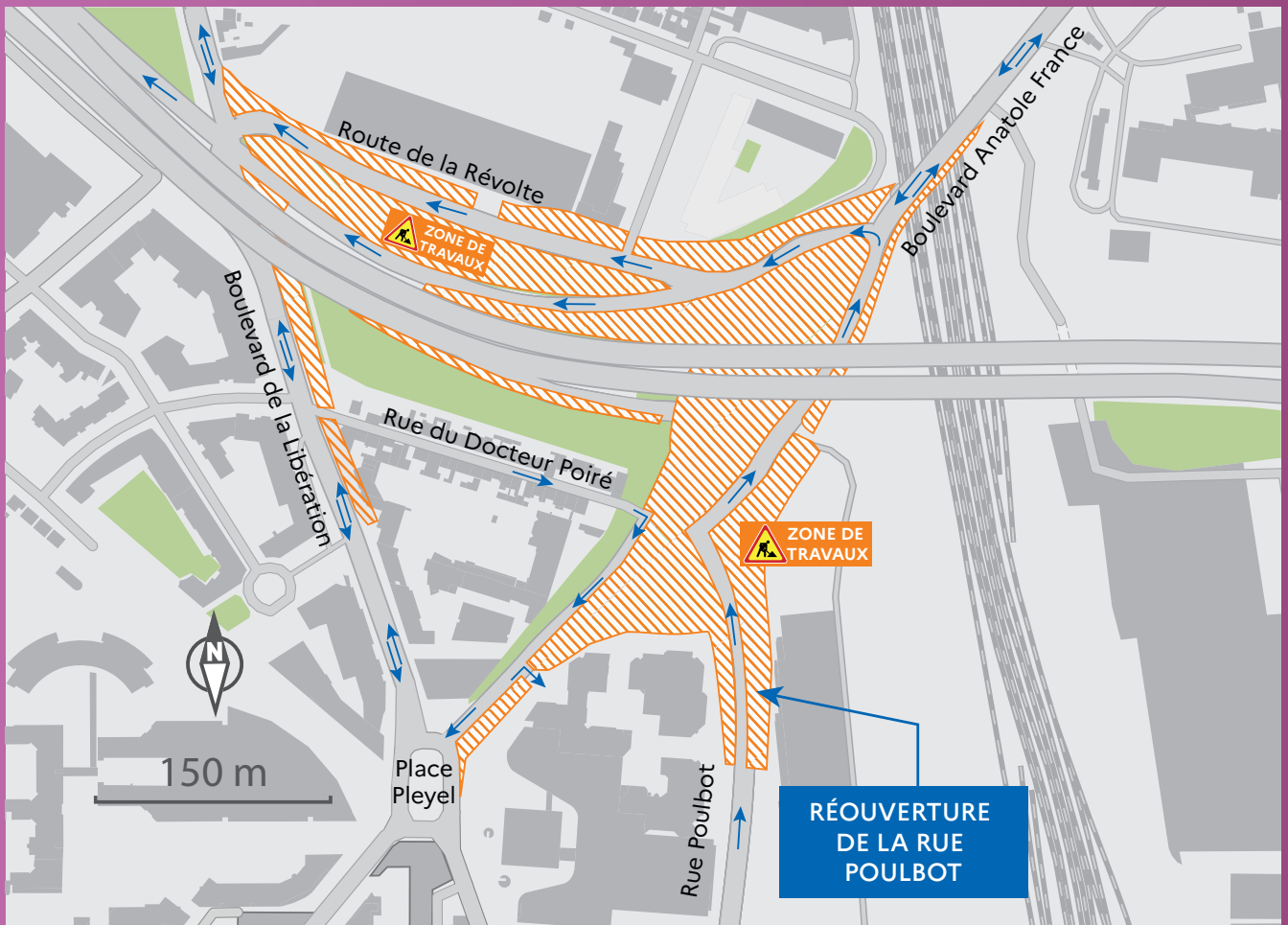
Direction des routes d'Île-de-France (DiRIF)



DES OUVRAGES
NOTRE HÉRITAGE

FLASHINFO

N°6 – AOÛT 2021



RÉOUVERTURE DE LA RUE POULBOT LE 31 AOÛT AU MATIN

La rue Poulbot, fermée pendant le mois d'août, sera ré-ouverte à la circulation le 31 août. Pour rejoindre le Nord de Saint-Denis et l'A86 extérieure depuis la place Pleyel, l'itinéraire habituel par la rue Poulbot sera à nouveau accessible à compter du 31 août.

Retrouvez le détail des mesures de circulation au verso.

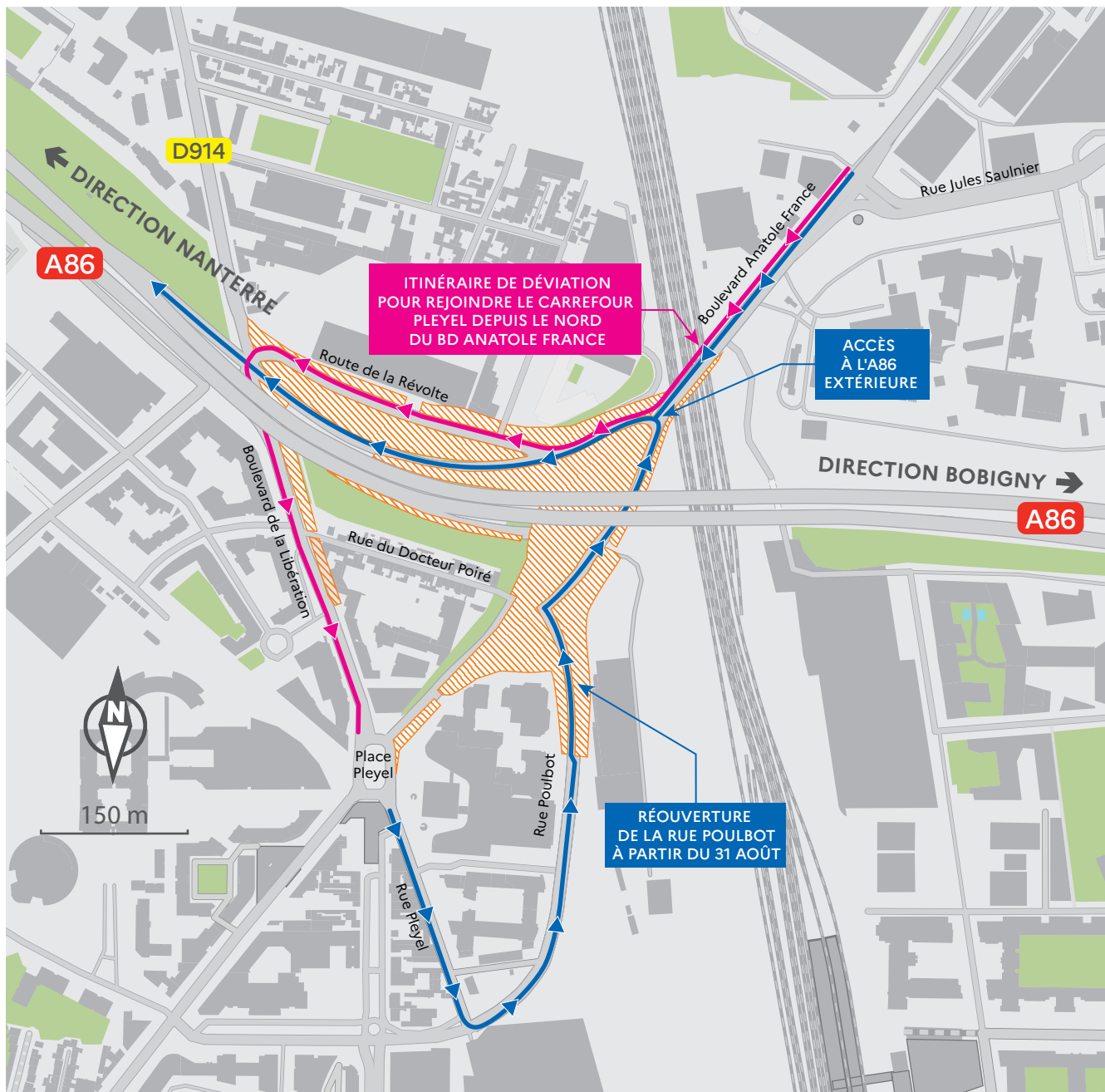
Consciente des désagréments que peuvent occasionner ces travaux, la DiRIF met tout en œuvre pour les minimiser et vous remercie de votre compréhension.

Plus d'informations : www.dir.ile-de-france.developpement-durable.gouv.fr

Opération
financée par :



RAPPEL DES ITINÉRAIRES DE DÉVIATION MIS EN PLACE



Une question, une remarque sur le déroulement des travaux ?

Un agent de proximité est à votre disposition au 06 21 31 37 47

ou par E-mail : echangeurs.pleyelportedeParis.dirif@developpement-durable.gouv.fr