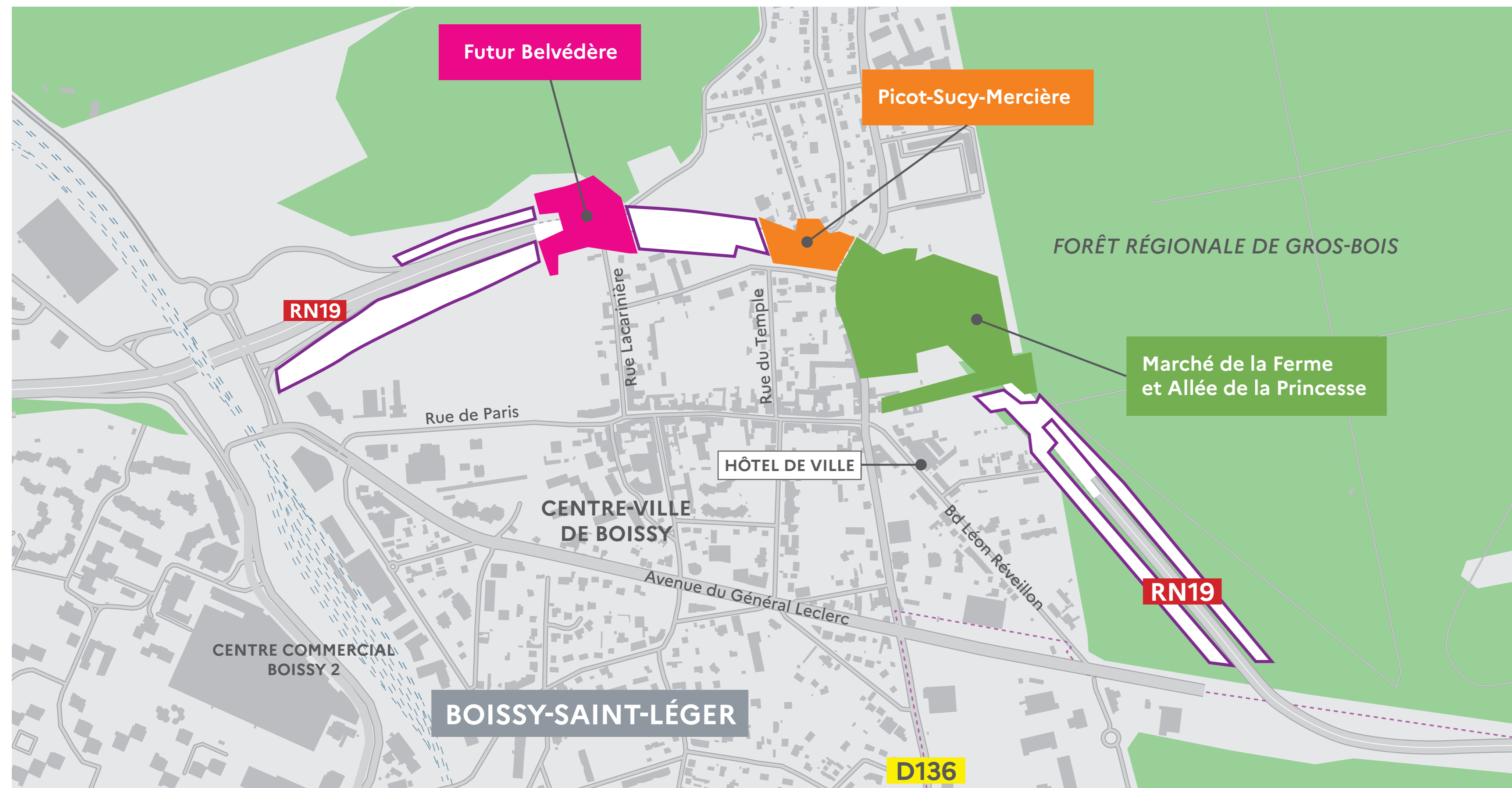


De nouveaux aménagements paysagers à Boissy-Saint-Léger

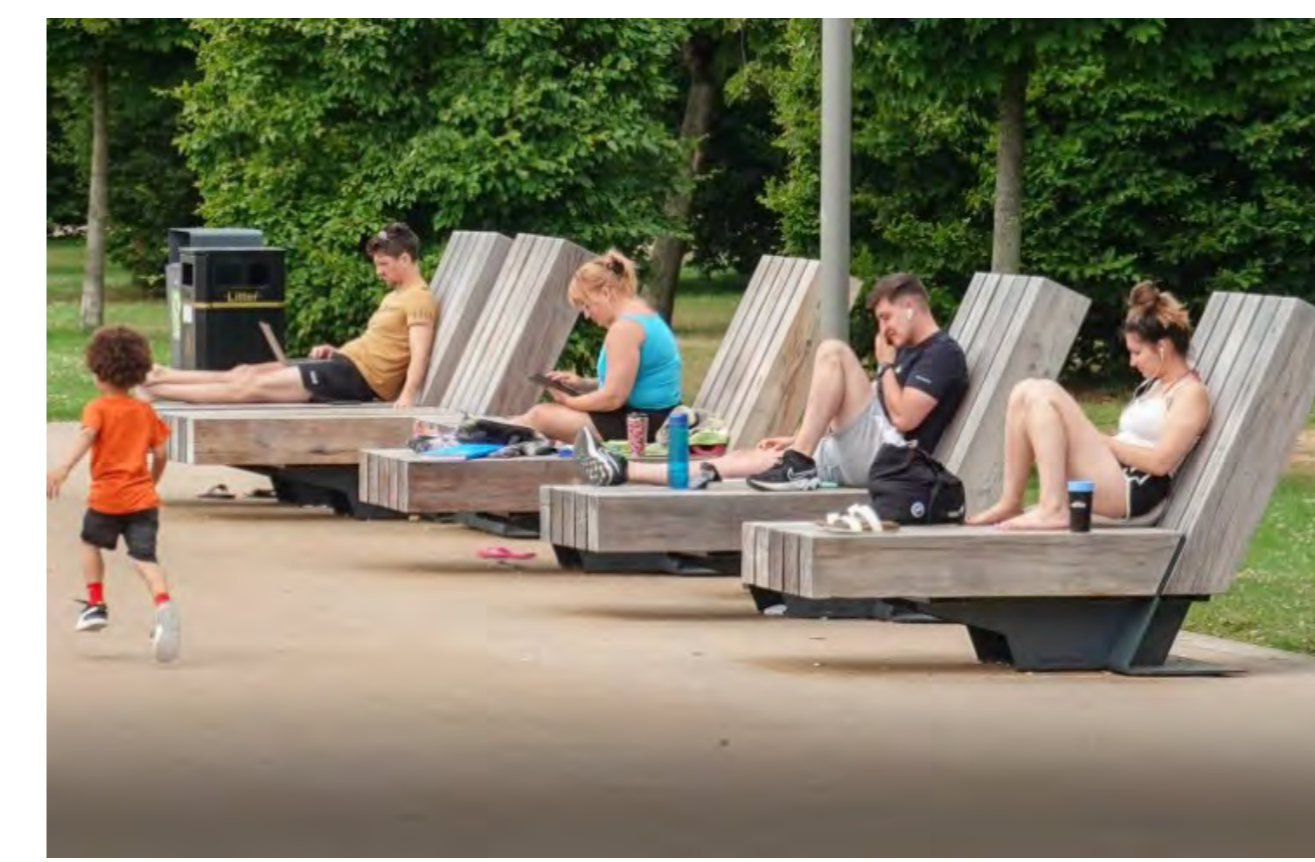
La déviation de la RN19, achevée en 2021 a permis de détourner le trafic hors du centre-ville de Boissy-Saint-Léger. La réalisation d'aménagements paysagers, à partir de décembre 2024 par la DiRIF, viendra finaliser ces travaux en reconnectant la ville à ses espaces boisés.

Zones concernées



Autres espaces faisant l'objet d'aménagements paysagers

Perspective des nouveaux aménagements



Perspective du nouveau mobilier urbain



Perspective des nouveaux espaces verts



63 000 M² D'ESPACES CONCERNÉS PAR LES NOUVEAUX AMÉNAGEMENTS PAYSAGERS



● **Embellir la commune :**
en créant des parcs urbains et des espaces verts pour offrir des lieux de détente et de loisirs aux habitants.



● **Encourager la biodiversité :**
en restaurant les habitats naturels et en plantant des espèces locales.



● **Renforcer la sécurité :**
en élargissant les trottoirs, en sécurisant les passages piétons et en aménageant des pistes cyclables.



● **Préserver les écosystèmes :**
en récupérant les eaux pluviales en favorisant la capacité d'accueil des espèces présentes aux abords (insectes, oiseaux, petite faune,...).



● **Créer des espaces de convivialité :**
en installant du mobilier urbain moderne, des tables de pique-nique et des aires de jeux pour enfants.

Plus d'informations: www.dir.ile-de-france.developpement-durable.gouv.fr

La création d'un belvédère végétalisé rue Lacarrière

Un belvédère sera aménagé rue Lacarrière pour profiter d'une vue imprenable sur Paris et le Val-de-Marne.

Perspective du futur belvédère au niveau de la rue Lacarrière



LES AMÉNAGEMENTS PAYSAGERS DANS CE SECTEUR

- Création d'espaces de détente avec du nouveau mobilier urbain.
- Végétalisation avec de nouvelles plantations et une prairie fleurie.
- Renforcement de la sécurité par la mise en place d'un accès pompier aux issues de secours du tunnel de Boissy.

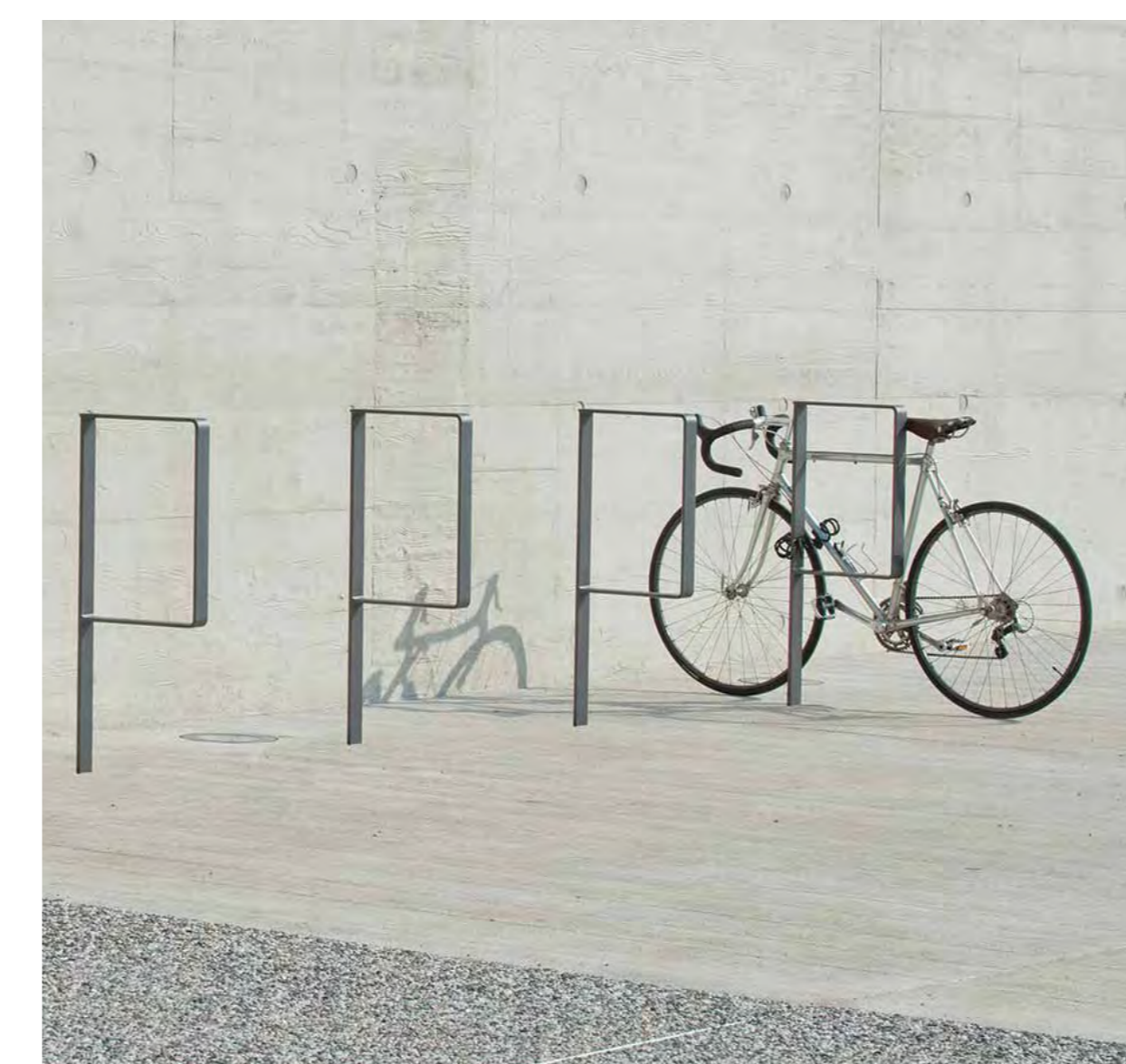
45 TYPES D'ESPÈCES VÉGÉTALES PLANTÉES

Une attention particulière est portée à la végétalisation des espaces avec des plantations variées pour favoriser la biodiversité : arbres tiges, massifs d'arbustes, cépées, prairie fleurie, etc.

Exemples d'essences plantées



Installation de supports à vélo



Nouveaux revêtements



Tables de pique-nique



Un nouvel espace de vie agréable et sécurisé pour le carrefour Picot-Sucy-Mercière

Un nouvel espace de vie sera entièrement repensé au sein du quartier Picot-Sucy-Mercière, avec la création d'espaces verts, l'aménagement d'une aire de jeux, la réalisation d'un nouveau parking, ainsi que l'amélioration de l'éclairage public, visant à renforcer à la fois le confort et la sécurité des habitants.

Perspective de Picot-Sucy-Mercière, axe principal du carrefour



Pelouses accessibles



Réalisation d'une noue de collecte des eaux



Allée bordée d'arbres



LES AMÉNAGEMENTS PAYSAGERS DANS CE SECTEUR

- Création de nouveaux espaces verts.
- Aménagement d'une aire de jeux pour les enfants.
- Amélioration de l'éclairage public.
- Installation d'un nouveau parking végétalisé.
- Installation d'un système de récupération des eaux pluviales.



Exemple d'aire de jeu



Exemple de jeu en bois sur la zone



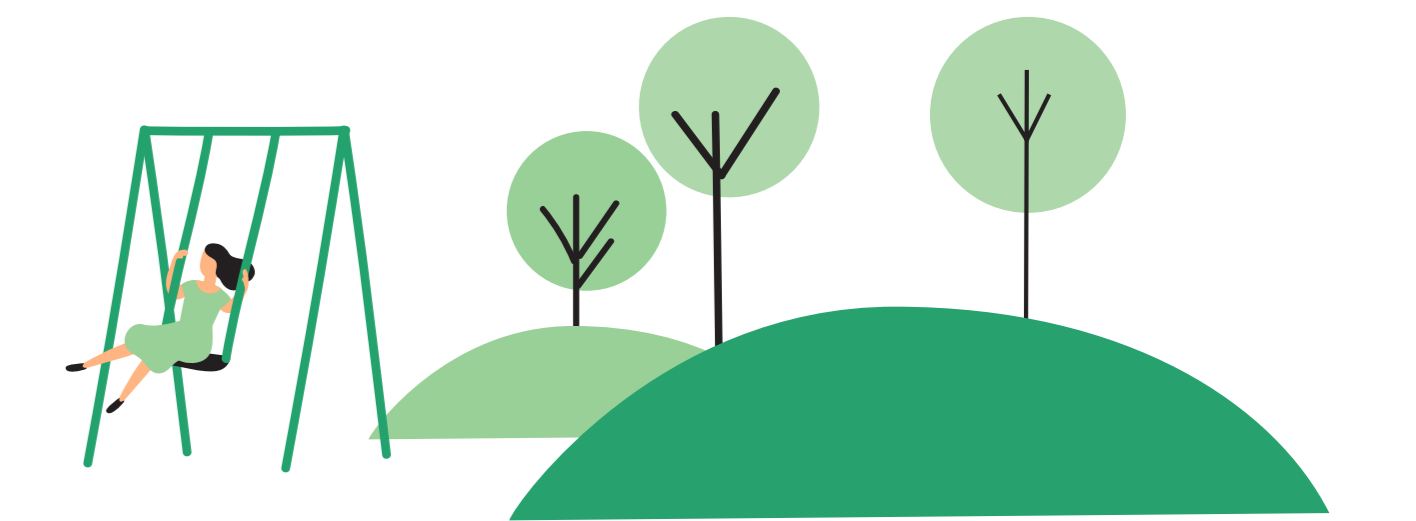
Plus d'informations: www.dir.ile-de-france.developpement-durable.gouv.fr

La transformation du Marché de la Ferme et de l'espace au-dessus du tunnel en un lieu de détente et de loisirs

Jusqu'alors peu exploité et pour partie inaccessible, le secteur à proximité du Marché de la Ferme et de l'Allée de la Princesse va être entièrement repensé et modernisé. De la création de nouveaux équipements ludiques à la végétalisation du site, en passant par la transformation du parking et des circulations, de nombreux aménagements viendront métamorphoser cet espace.

LES AMÉNAGEMENTS PAYSAGERS DANS CE SECTEUR

- Création d'un terrain de pétanque et installation de transats.
- Création de nouveaux chemins pour une circulation douce.
- Installation de tables de pique-nique.
- Réalisation d'une aire de jeux en bois et de balançoires.



Perspective Secteur du Marché de la Ferme



Perspective du secteur Allée de la Princesse



Parc bordé de plantations arborées



Futur terrain de pétanque



Futurs transats

Plus d'informations: www.dir.ile-de-france.developpement-durable.gouv.fr