

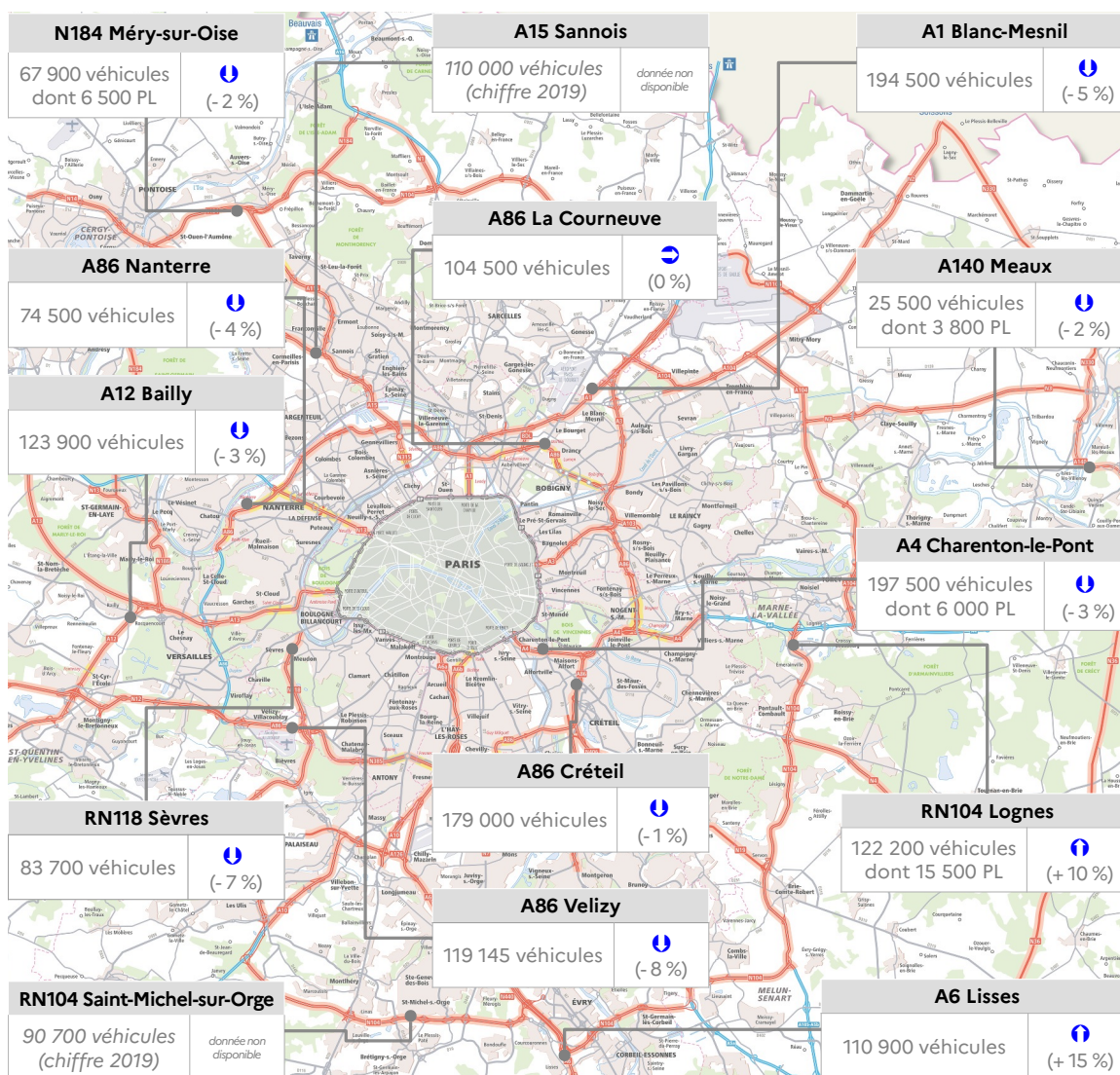
LE TRAFIC SUR LE RRN NON CONCÉDÉ

Tableau de bord DiRIF mensuel

N°1 – juillet 2022

DÉBITS MOYENS CONSTATÉS SUR UN JOUR OUVRÉ

juillet 2022 comparé à juillet 2019



Les points de mesures considérés tiennent compte des 2 sens de circulation cumulés.
La donnée poids lourd n'est pas disponible sur tous les points de comptage.

Les volumes de trafic sont en baisse de 0 à -10 %, par rapport à la même période en 2019.

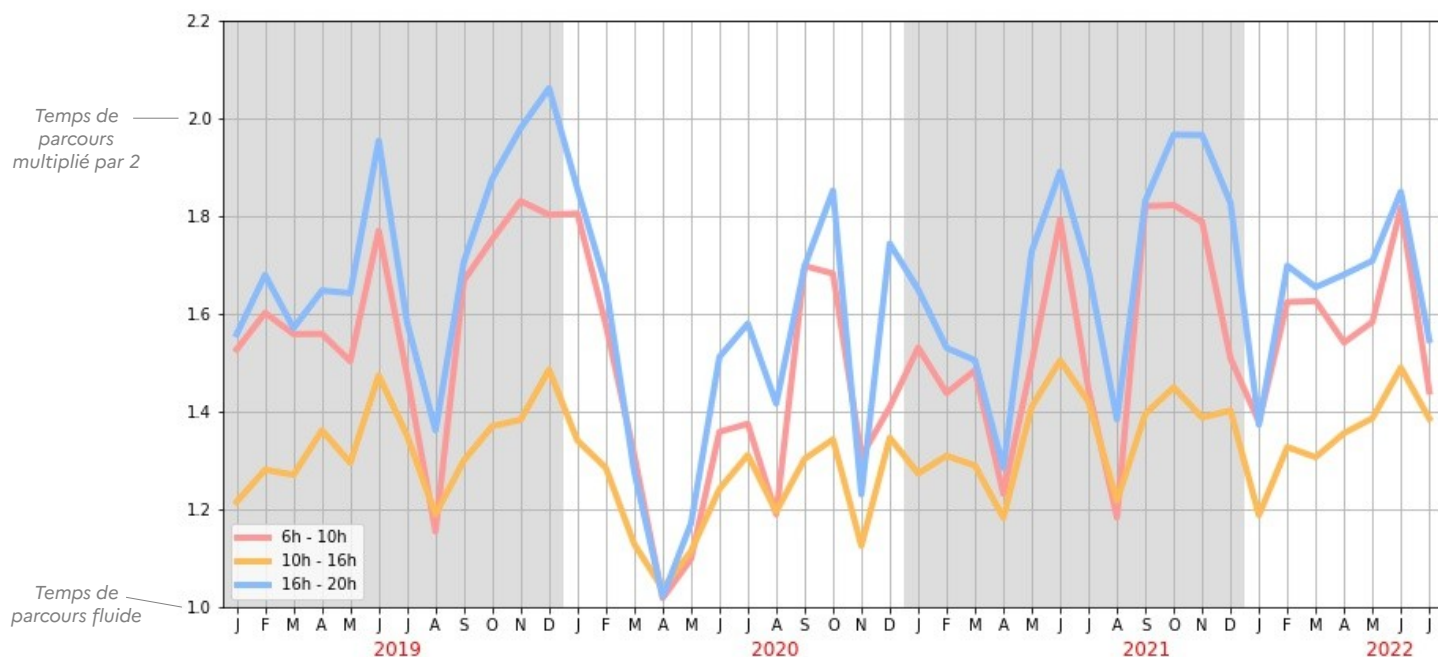
A6 et RN104 font exception. En effet, des travaux sur RN104 et A6 en juillet 2019 expliquent que la référence était anormalement basse.

Cette baisse du trafic ne se traduit pas, cependant, par une baisse de la congestion.

TEMPS DE PARCOURS LES JOURS OUVRÉS

Ce graphique renseigne sur les indices mensuels des temps de parcours en jours ouvré (hors WE & jours fériés), pour 3 périodes horaires, sur le réseau des voies structurantes d'agglomérations (ex : A86, A1, N118, N104, etc.) hors boulevard périphérique (BP).

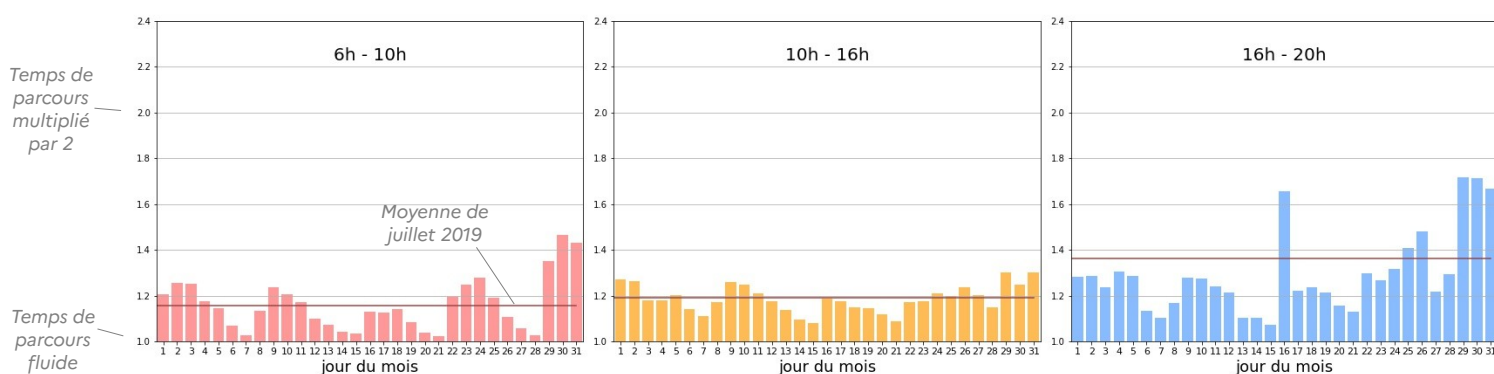
Ne sont pas pris en compte les axes bidirectionnels du réseau routier national (RRN) (ex: N330, N36, N10, N37, N14, etc).



Les temps de parcours du mois de juillet 2022 sont relativement élevés par rapport aux autres mois de l'année ce qui est classique. Il n'y a pas d'évolution notable entre juillet 2022 et juillet 2021.

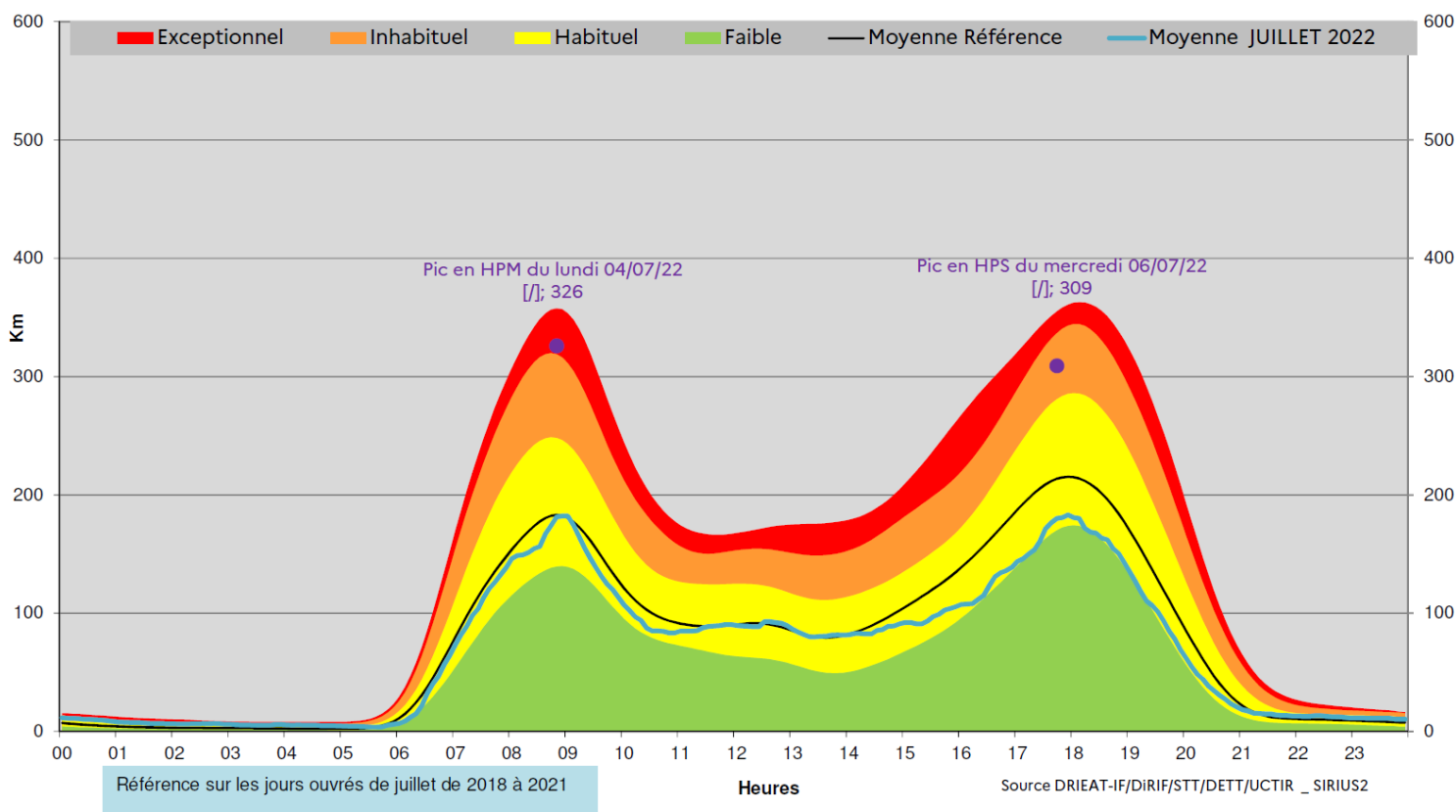
TEMPS DE PARCOURS MOYEN SUR LE MOIS

Ce graphique présente les indices de temps de parcours pour 3 périodes horaires, chaque jour du mois de juillet 2022.

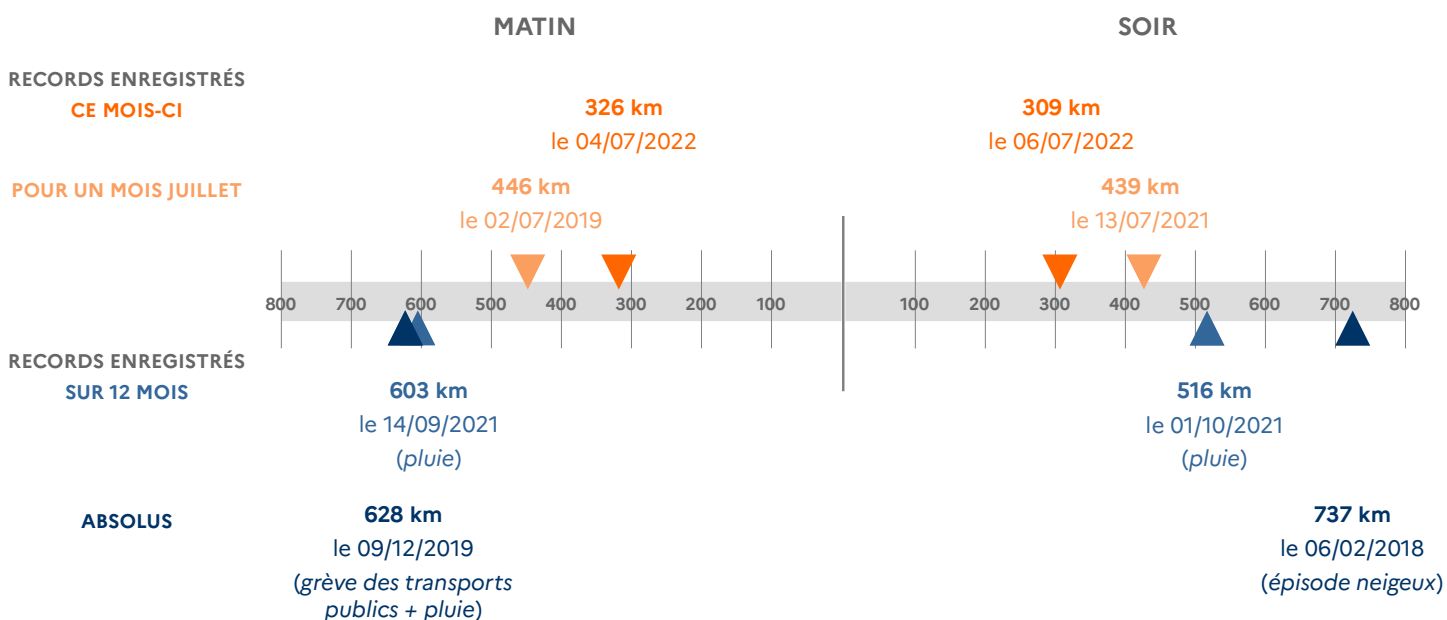


Quand on considère la répartition de la congestion sur les différentes périodes de la journée, on observe les plus gros ralentissements en soirée, et un niveau relativement élevé en milieu de journée. Ceci s'explique par les nombreux déplacements, autres que le domicile-travail, observés classiquement en cette période de l'année.

CUMUL DE BOUCHONS DES JOURS OUVRÉS



La courbe de bouchon moyenne de juillet 2022 (en bleu), confirme que ce mois de juillet aura été, en matière de congestion, dans la normalité d'un mois de juillet classique.

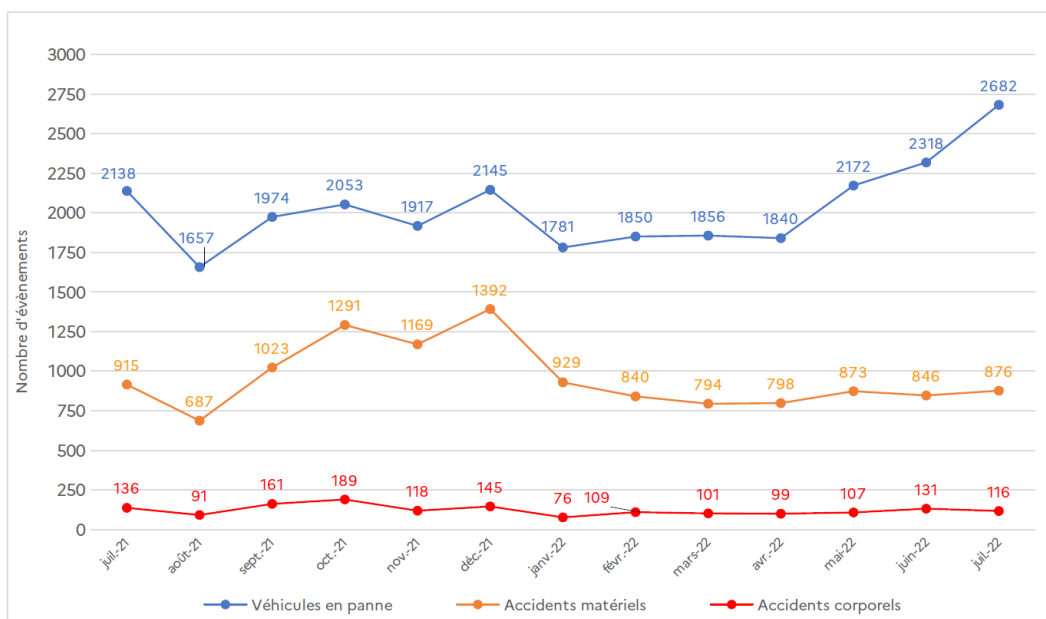


FAITS MARQUANTS DE JUILLET 2022

De nombreuses pannes et feux de véhicules (+ de 40) liés aux fortes chaleurs ont été observés. On note en particulier que 3 incendies ont entraîné la fermeture en urgence des tunnels de Boissy, du Moulin et de Bobigny.

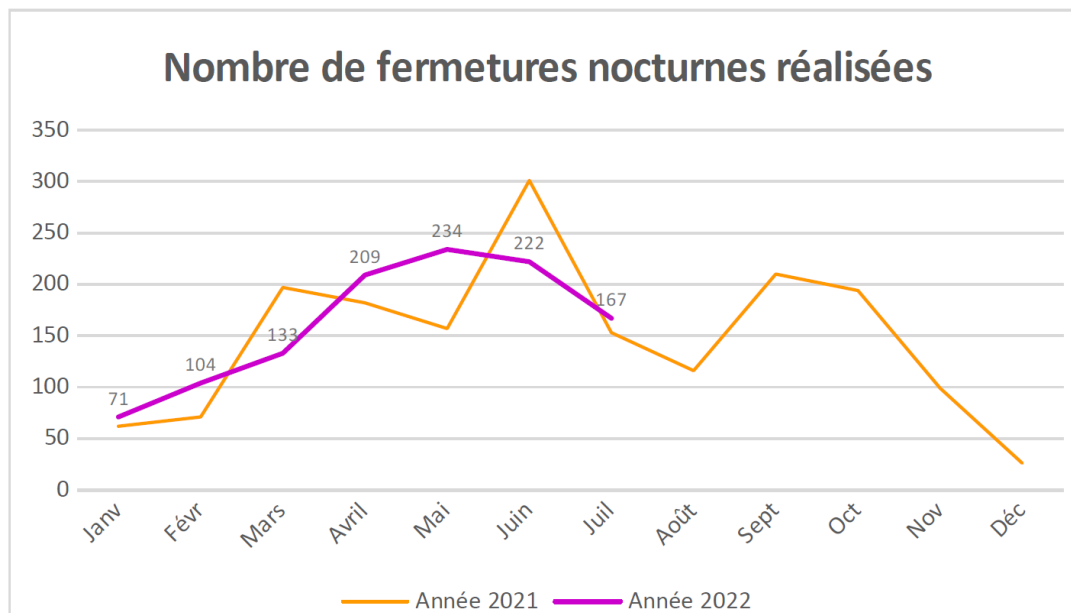
ÉVÉNEMENTS SUR LE RÉSEAU

Les événements sont ceux signalés aux opérateurs de trafic qui surveillent la circulation 24h/24.



On observe une augmentation des pannes en juin et juillet. Les fortes chaleurs peuvent expliquer cette augmentation.

ACTIONS DIRIF – MAINTENANCE DU RÉSEAU



Un axe fermé dans les deux sens compte pour deux fermetures distinctes.

Le nombre de fermetures nocturnes réalisées cette année en juillet est équivalent à celui de juillet l'an dernier. Cela a représenté en moyenne 10 fermetures par nuit, permettant d'y réaliser des travaux d'entretien ou de modernisation des infrastructures.