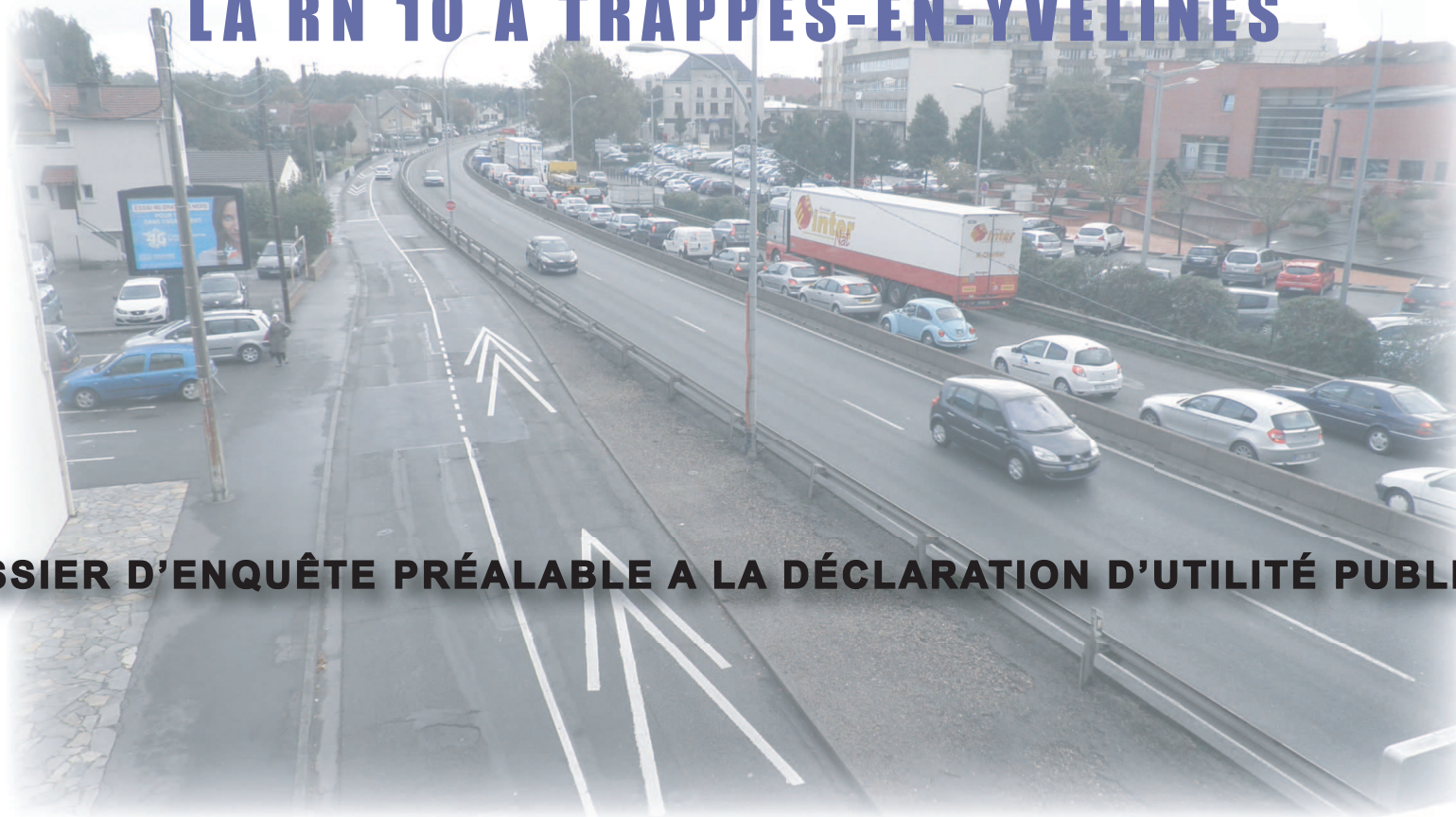


REQUALIFICATION DE LA RN 10 A TRAPPES-EN-YVELINES



DOSSIER D'ENQUÊTE PRÉALABLE A LA DÉCLARATION D'UTILITÉ PUBLIQUE

I. Sommaire général

PIECE A : OBJET DE L'ENQUETE – INFORMATIONS JURIDIQUES ADMINISTRATIVES

PIECE B : PLAN DE SITUATION

PIECE C : NOTICE EXPLICATIVE

PIECE D : PLAN GENERAL DES TRAVAUX

PIECE E : CARACTERISTIQUES PRINCIPALES DES OUVRAGES LES PLUS IMPORTANTS

PIECE F : APPRECIATION SOMMAIRE DES DEPENSES

PIECE G : ETUDE D'IMPACT

- ✓ Préambule
- ✓ Résumé non technique
- ✓ Appréciation des impacts du programme
- ✓ Description du projet
- ✓ Analyse de l'état initial de la zone et des milieux susceptibles d'être affectés par le projet
- ✓ Analyse des effets négatifs et positifs, directs et indirects, temporaires et permanents, à court, moyen et long terme du projet sur l'environnement et la santé – Mesures pour éviter, réduire ou compenser ces effets
 - Analyse des effets du projet pendant la phase travaux et mesures pour éviter, réduire ou compenser ces effets
 - Analyse des effets du projet pendant la phase exploitation et mesures pour éviter, réduire ou compenser ces effets
 - Addition et interaction des effets entre eux
 - Synthèse des effets du projet sur l'environnement et la santé et des mesures pour éviter, réduire ou compenser ces effets
 - Les modalités de suivi des mesures
 - Estimation des dépenses liées aux mesures pour éviter, réduire et compenser les effets du projet sur l'environnement et la santé
 - Analyse des coûts collectifs des pollutions et des nuisances et avantages induits pour la collectivité, évaluation des consommations énergétiques résultant de l'exploitation du projet
- ✓ Analyse des impacts cumulés du projet avec d'autres projets connus
- ✓ Esquisse des principales solutions de substitution et raisons pour lesquelles le projet présenté a été retenu
- ✓ Compatibilité du projet avec l'affectation des sols définie par les documents d'urbanisme opposables et son articulation avec les plans, schémas et programmes
- ✓ Evaluation d'incidences Natura 2000

- ✓ Analyse des méthodes utilisées et description des difficultés éventuelles, de nature technique ou scientifique, rencontrées pour réaliser l'étude
- ✓ Auteurs des études

PIECE H : AVIS DE L'AUTORITE ENVIRONNEMENTALE ET REPONSES DU MAITRE D'OUVRAGE

PIECE I : EVALUATION SOCIO-ECONOMIQUE DU PORJET

PIECE J : MISE EN COMPATIBILITE DU PLU DE TRAPPES-EN-YVELINES

PIECE J BIS : EVALUATION ENVIRONNEMENTALE DE LA MECPLU ET AVIS DE L'AUTORITE ENVIRONNEMENTALE

PIECE K : DOSSIER D'ENQUETE PARCELLAIRE

PIECE L : CLASSEMENT DECLASSEMENT

PIECE M : ANNEXES

- ANNEXE 1 : ARRETE DU 19 NOVEMBRE 2013 FIXANT LES OBJECTIFS POURSUIVIS ET LES MODALITES DE LA CONCERTATION PUBLIQUE SUR LE PROJET DE REQUALIFICATION DE LA RN 10
- ANNEXE 2 : ARRETE DU 18 AVRIL 2014 PORTANT BILAN DE LA CONCERTATION PUBLIQUE SUR LE PROJET DE REQUALIFICATION DE LA RN 10 EN TRAVERSEE DE TRAPPES
- ANNEXE 3 : PROCES VERBAL DE LA REUNION D'EXAMEN CONJOINT PORTANT SUR LA MISE EN COMPATIBILITE DU PLU DE TRAPPES-EN-YVELINES

II. Lexique / Glossaire

A

A : Autoroute

ABF : Architecte des Bâtiments de France

ADEME : Agence de l'Environnement et de la Maîtrise de l'Energie

AEP : Alimentation en Eau Potable

AIRPARIF : réseau de surveillance de la qualité de l'air de la Région Ile-de-France

AMO : assistant à maîtrise d'ouvrage

ANRU : Agence Nationale pour la Rénovation Urbaine

APPB : Arrêté Préfectoral de Protection de Biotope

ARS : Agence Régionale de Santé

ATMO : indice journalier de la qualité de l'air

As : Arsenic

AVAP : Aire de mise en Valeur de l'Architecture et du Patrimoine

AVP : Avant - Projet

B

Ba : Baryum

BASIAS : Base des Anciens Sites Industriels et Activités de Service

BASOL : Base de données sur les sites et sols pollués

Bdcavité : Base de données nationale des cavités souterraines abandonnées hors mines (BRGM)

Bdmvt : Base de données nationale des mouvements de terrain (BRGM)

Bentonite : type d'argile utilisée sous forme de boue bentonitique dans les travaux de terrassement de parois moulées, du fait de sa capacité à laisser la place rapidement et facilement aux bétons coulés à leur place

BRGM : Bureau de Recherches Géologiques et Minières

BSD : Bon de Suivi de Déchets

BTEX : Benzène, Toluène, Ethyl-benzène et Xylènes

BTP : Bâtiment et Travaux Publics

C

C₆H₆ : benzène

CCI : Chambre du Commerce et de l'industrie

Cd : Cadmium

CD 78 : Conseil Départemental des Yvelines

CDSPP : Commission Départementale des Sites, Perspectives et Paysages

CDT : Contrat de Développement Territorial

CET : Centre d'Enfouissement Technique

CH₄ : Méthane

CI : Concentrations Inhalées

CLE : Commission Locale de l'Eau

CNPN : Conseil National de la Protection de la Nature

CO : monoxyde de carbone

CO₂ : dioxyde de carbone

COV : composés organiques volatils

CPER : Contrat-Plan Etat-Région

CSPS : Coordination Sécurité et Protection de la Santé

CSPS : Coordination Sécurité et Protection de la Santé

D

dB : Décibel

DCE : Directive Cadre sur l'Eau

DD : Déchets Dangereux

DDRM : Dossier Départemental des Risques Majeurs

DDT : Direction Départementale des Territoires

Dépendances vertes : les dépendances vertes représentent l'ensemble des terrains végétalisés accessoires à la route tels que les accotements, les fossés, les talus, les terres pleins ...

DI : Déchets Inertes

DIB : Déchet Industriel Banal

DICT : Déclaration d'Intention de Commencement de Travaux

DiRIF : Direction de Routes Ile-de-France

DIS : Déchets Industriels Spéciaux

DJE : Doses Journalières d'Exposition

DMA : Déchets Ménagers et Assimilés

DND : Déchets Non Dangereux

DOCOB : DOcument d'OBjectifs

DRAC : Direction Régionale des Affaires Culturelles

DRIEA : Direction Régionale et Interdépartementale de l'Équipement et de l'Aménagement

DRIEE : Direction Régionale et Interdépartementale de l'Environnement et de l'Énergie

DUP : Déclaration d'Utilité Publique

E

EBC : Espace Boisé Classé

EDF : Électricité De France

ENS : Espace Naturel Sensible

EP : Eaux Pluviales

EQRS : évaluation quantitative des risques sanitaires

ER : Emplacement Réservé

ERDF : Électricité Réseau Distribution de France

ERG : Excès de Risque Global

ERI : Excès de Risque Individuel

ERP : Etablissements Recevant du Public

ERS : Evaluation des Risques Sanitaires

ERUi : Excès de Risque Unitaire inhalé

EU : Eaux Usées

F

Fouille : excavation pratiquée dans le sol avant de procéder à la construction des fondations d'un ouvrage

G

Génie civil : ensemble des techniques et des procédés de construction d'infrastructures (routes, voies ferrées...), de superstructures (bâtiments...) et d'ouvrages d'art (ponts,...)

GDF : Gaz de France

GES : Gaz à effet de serre

GIP : Groupement d'Intérêt Public

GPV : Grand Projet de Ville

GR : Grande Randonnée

GrDF : Gaz réseau Distribution de France

Grenelle de l'Environnement : démarche lancée en 2007, réunissant l'Etat et les représentants de la société civile, afin de définir une feuille de route en faveur de l'écologie, du développement et de l'aménagement durables. Elle a abouti à deux lois en 2009 et 2010 assurant la traduction législative des engagements pris

GRTgaz : Gestionnaire du Réseau de Transport de gaz naturel

H

HAP : Hydrocarbures aromatiques Polycycliques

HC : Hydrocarbures

Hg : Mercure

HP : Heure de Pointe

HPM : Heure de Pointe du Matin

HPS : Heure de Pointe du Soir

HT : Hors Taxe

I

ICPE : Installation Classée pour la Protection de l'Environnement

IGC : Inspection Générale des Carrières

INERIS : Institut National de l'Environnement Industriel et des Risques

INPN : Inventaire National du Patrimoine Naturel

INRAP : Institut National de Recherches Archéologiques Préventives

INRETS : Institut National de Recherche sur les Transports et leur Sécurité

INSEE : Institut National de la Statistique et des Études Économiques

Intermodalité : L'intermodalité est un concept qui implique l'utilisation de plusieurs modes de transport au cours d'un même déplacement.

InVS : Institut de Veille Sanitaire

IPA : Indice Ponctuel d'Abondance

IPP : Indice Pollution/Population, indicateur sanitaire basé sur les émissions atmosphériques et la répartition de la population permettant la comparaison de la solution retenue pour l'infrastructure et la situation de référence sans cette infrastructure

ISDI : Installation de stockage des Déchets Inertes

ISDD : Installation de Stockage des Déchets Dangereux

ISDND : Installation de stockage des Déchets Non Dangereux

J

JO : Journal Officiel

L

LAeq : niveau sonore équivalent à la pondération A

LAURE : Loi sur l'Air et l'Utilisation Rationnelle de l'Énergie

LEMA : loi sur l'eau et les milieux aquatiques

Leq : Level Équivalent ou Niveau Équivalent continu sur la durée écoulée

LOTI : Loi d'Orientation des Transports Intérieurs

LPO : Ligue pour la Protection des Oiseaux

M

MEDDTL : Ministère de l'Écologie, du Développement Durable, des Transports et du Logement

MEDDE : Ministère de l'Écologie, du Développement Durable et de l'Énergie

ME : Masse d'Eau

MES : Matières En Suspension

MESO : Masse d'Eau Souterraine

MITHRA : Modélisation Inverse du Tracé dans l'Habitat de Rayons Acoustiques

Mn : Manganèse

MOA : maîtrise d'ouvrage

Modes doux ou modes actifs : se dit d'un mode de transport n'utilisant que l'énergie « humaine », c'est-à-dire le vélo et la marche à pied

MOE : maîtrise d'œuvre

MOS : Mode d'Occupation du Sol

N

NaCl : chlorure de sodium

Natura 2000 : Réseau européen d'espaces naturels protégés

Ni : nickel

NGF : Nivellement Général de la France : système de référence altimétrique sur le territoire français

NO : Monoxyde d'azote

NO₂ : dioxyde d'azote

NOx : oxydes d'azote

O

O₂ : Dioxygène

O₃ : Ozone

OIN : Opération d'Intérêt National

OMS : Organisation Mondiale de la Santé

ONCFS : Office National de la Chasse et de la Faune Sauvage

ONEMA : Office National de l'Eau et des Milieux Aquatiques

ONF : Office National des Forêts

P

PADD : Projet d'Aménagement et de Développement Durable

PAE : Plan d'Assurance Environnement

Paroi berlinoise : technique de soutènement des parois des tranchées

Parois moulée : mur d'enceinte d'un ouvrage enterré réalisé avant le terrassement

Pb : Plomb

PDGDN : Plan Départemental de Gestion des Déchets Non Dangereux

DDPG : Protection du milieu aquatique et la Gestion des ressources piscicoles

PDU : Plan de Déplacements Urbains

PEDMA : Plan d'Élimination des Déchets Ménagers et Assimilés

PHEC : Plus Hautes Eaux Connues

Piézomètre : tube vertical dans le sol permettant depuis la surface d'accéder à l'eau d'une nappe phréatique pour en relever le niveau d'eau à l'aide d'une sonde ou effectuer des prélèvements d'eau en vue d'en analyser les composants

PK : Point Kilométrique

PL : Poids-Lourd

PLD : Plan Local de Déplacements

PLH : Plan Local de l'Habitat

Pression hydrostatique : pression qu'exerce l'eau sur la surface d'un corps immergé (par exemple les parois des trémies)

PLU : Plan Local d'Urbanisme

PM 10 : Les particules en suspension de diamètre médian inférieur à 10 µm

PM2,5 : les particules en suspension de diamètre médian inférieur à 2,5 µm

PMR : Personne à Mobilité Réduite

PNR : Parc Naturel Régional

POI : Plan d'Opération Interne

POS : Plan d'Occupation des Sols

Politique de la ville : la politique de la ville consiste en un ensemble d'actions de l'Etat visant à revaloriser certains quartiers urbains et à réduire les inégalités sociales entre territoires. Elle comprend des mesures législatives et réglementaires dans le domaine de l'action sociale et de l'urbanisme, dans un partenariat avec les collectivités territoriales reposant souvent sur une base contractuelle

PPA : Plan de Protection de l'Atmosphère

PPBE : Plan de Prévention du Bruit dans l'Environnement

PPRI : Plan de Prévention des Risques naturels d'Inondation

PPRmvt : Plan de Prévention de Risques naturels de mouvement de terrain

PPRn : Plan de Prévention des Risques naturels

PPRT : Plan de Prévention des Risques Technologiques

PR : Petite Randonnée

PRE : Plan de Respect de l'Environnement

PREDEC : Plan Régional de Prévention et de gestion des Déchets de Chantiers

PREDIS : Plan régional pour l'élimination des déchets dangereux et des déchets de soins

Profil en long-PL : altitude du tracé d'une infrastructure par rapport au terrain naturel existant en surface

Profil en travers-PT : coupe perpendiculaire à l'axe de l'infrastructure

PRU : Programme de Renouveau Urbain

PS : Particule en Suspension

PSGN : Passage Souterrain à Gabarit Normal

PSIC : proposition de Site d'Importance Communautaire

Q

QD : Quotient de Danger

R

RD : Route Départementale

Report modal : diminution de l'utilisation de l'automobile au profit des modes de déplacements que sont la marche à pied, le vélo et les transports en commun

RFF : Réseau Ferré de France

RN : Route Nationale

RNR : Réserve Naturelle Régionale

RNT : Résumé Non Technique

RP : Recensement de la Population

RTE : Réseau de Transport d'Electricité

S

SAGE : Schéma d'Aménagement et de Gestion des Eaux

SC : Site Classé

SCoT : Schéma de Cohérence Territoriale

SDAGE : Schéma Directeur d'Aménagement et de Gestion des Eaux

SDIS : Service d'Incendie et de Secours

Servitude d'utilité publique : Il s'agit de limitations administratives au droit de propriété, instituées par l'autorité publique dans un but d'utilité publique.

SHON : Surface Hors OEuvre Nette

SI : Site Inscrit

SIG : Système d'Informatique Géographique

SNCF : Société National des Chemins de Fer

SO₂ : dioxyde de soufre

SOPAE : Schéma Organisationnel du Plan d'Assurance Environnement

SOPRE : Schéma Organisationnel du Plan de Respect de l'Environnement

SOSED : Schéma d'Organisation, de Suivi et d'Élimination des Déchets

SRCAE : Schéma Régional du Climat, de l'Air et de l'Énergie

SRCE : Schéma Régional de Cohérence Écologique

SRU : loi relative à la Solidarité et au Renouvellement Urbain

SQY : Agglomération de Saint-Quentin-en-Yvelines

T

TC : Transport en Commun

TCSP : Transport en commun en site propre

Tirant : un tirant d'ancrage est un dispositif destiné à compenser la poussée du terrain sur la paroi lors du creusement d'une tranchée. Dans le cas de la réalisation des parois berlinoises, le tirant est généralement constitué d'une tige métallique de plusieurs mètres enfoncées horizontalement depuis la fouille et scellée dans le terrain. Une tête d'ancrage permet de mettre la tige en tension et de retenir ainsi la paroi un peu à la manière d'un clou

TMD : Transport de Matières Dangereuses

TMJA : Trafic Moyen Journalier Annuel

Tracé en plan-VP : Projection horizontale de l'ensemble des points définissant le tracé d'une infrastructure

Tranchée couverte : excavation pratiquée en longueur dans le sol, puis recouverte après achèvement des travaux

Trémie : excavation pratiquée en longueur dans le sol

TVB : Trame Verte et Bleue

V

VL : Véhicule Léger

VP : Véhicule Particulier

VTR : Valeur Toxicologique de Référence

Z

ZA : Zone d'Activités

ZAC : Zone d'Aménagement concerté. Procédure d'urbanisme permettant de faciliter la concertation entre les collectivités publiques et les promoteurs privés. Elle concerne une zone à l'intérieur de laquelle une collectivité publique décide d'intervenir pour réaliser ou faire réaliser l'aménagement des terrains qu'elle a acquis ou acquerra, en vue de les céder ou de les concéder ultérieurement à des utilisateurs publics ou privé

ZFU : Zone Franche Urbaine

ZI : Zone Industrielle

ZICO : Zone Importante pour la Conservation des Oiseaux

Zn : Zinc

ZNIEFF : Zone Naturelle d'Intérêt Ecologique Faunistique et Floristique

ZPPAUP : Zone de Protection du Patrimoine Architectural, Urbain et Paysager

ZPS : Zone de Protection Spéciale

ZSC : Zone Spéciale de Conservation

ZUP : Zone à Urbanisée en Priorité

ZUS : Zone Urbaine Sensible